



## Istruzioni per la corretta visualizzazione



In ottica di sostenibilità, Ducati consiglia di visualizzare questa istruzione su supporto digitale. Per la corretta visualizzazione dell'istruzione procedere con i seguenti passaggi: 1) Effettuare il download dell'istruzione. 2) Aprire il file PDF con un software adeguato. 3) Selezionare la lingua. 4) Se necessario stampare.



## Instructions for proper viewing



With a view to sustainability, Ducati recommends displaying this instruction on a digital media. To correctly view the instructions, follow these steps: 1) Download the instruction. 2) Open the PDF file with a suitable software. 3) Select the language. 4) Print if necessary.



## Instructions d'affichage correct



Dans un souci de durabilité, Ducati recommande de consulter cette instruction sur un support numérique. Pour l'affichage correct des instructions, effectuer les étapes suivantes : 1) Télécharger l'instruction. 2) Ouvrir le fichier PDF avec un logiciel approprié. 3) Sélectionner la langue. 4) Imprimer, le cas échéant.



## Anleitung zur korrekten Anzeige



Im Sinne der Nachhaltigkeit empfiehlt Ducati, diese Anleitung auf einem digitalen Datenträger zu lesen. Um die Anleitung korrekt anzuzeigen, wie folgt vorgehen: 1) Die Anleitung herunterladen. 2) Die PDF-Datei mit entsprechender Software öffnen. 3) Die Sprache wählen. 4) Falls erforderlich drucken.



## Instruções para a visualização correta



Do ponto de vista da sustentabilidade, a Ducati recomenda visualizar estas instruções em suporte digital. Para a visualização correta das instruções, proceda com as seguintes etapas: 1) Faça o download das instruções. 2) Abra o ficheiro PDF com um software adequado. 3) Selecione a língua. 4) Se for necessário, imprima.



## 正确查看说明



为实现可持续发展，杜卡迪建议您在数码媒体上查看此说明书。请按照以下步骤，正确查看说明：1) 下载说明书。2) 使用合适的软件打开 PDF 格式的文件。3) 选择语言。4) 如有必要，可以打印出来。



## Instrucciones para la visualización correcta



In ottica di sostenibilità, Ducati consiglia di visualizzare questa istruzione su supporto digitale. Per la corretta visualizzazione dell'istruzione procedere con i seguenti passaggi: 1) Effettuare il download dell'istruzione. 2) Aprire il file PDF con un software adeguato. 3) Selezionare la lingua. 4) Se necessario stampare.



## 正しく表示するための手順



持続可能性の観点から、Ducatiでは本説明書をデジタル形式でご利用になられることをお勧めしております。説明を正しく表示するには、以下の手順に従ってください。1) 説明書をダウンロードする。2) 適切なソフトウェアでPDFファイルを開く。3) 言語を選択する。4) 必要な場合は、印刷する。

## Coppia supporti serbatoi - 97381201BA

### Serbatoio liquido freno

### Serbatoio liquido frizione

## Simbologia

Per una lettura rapida e razionale sono stati impiegati simboli che evidenziano situazioni di massima attenzione, consigli pratici o semplici informazioni. Prestare molta attenzione al significato dei simboli, in quanto la loro funzione è quella di non dovere ripetere concetti tecnici o avvertenze di sicurezza. Sono da considerare, quindi, dei veri e propri "promemoria". Consultare questa pagina ogni volta che sorgeranno dubbi sul loro significato.



### Attenzione

La non osservanza delle istruzioni riportate può creare una situazione di pericolo e causare gravi lesioni personali e anche la morte.



### Importante

Indica la possibilità di arrecare danno al veicolo e/o ai suoi componenti se le istruzioni riportate non vengono eseguite.



### Note

Fornisce utili informazioni sull'operazione in corso.

## Riferimenti

I particolari evidenziati in grigio e riferimento numerico (Es. ①) rappresentano l'accessorio da installare e gli eventuali componenti di montaggio forniti a set.

I particolari con riferimento alfabetico (Es. Ⓐ) rappresentano i componenti originali presenti sul motoveicolo. Tutte le indicazioni destro o sinistro si riferiscono al senso di marcia del motociclo.

## Avvertenze generali



### Attenzione

Le operazioni riportate nelle pagine seguenti devono essere eseguite da un tecnico specializzato o da un'officina autorizzata Ducati.



### Attenzione

Le operazioni riportate nelle pagine seguenti se non eseguite a regola d'arte possono pregiudicare la sicurezza del pilota.



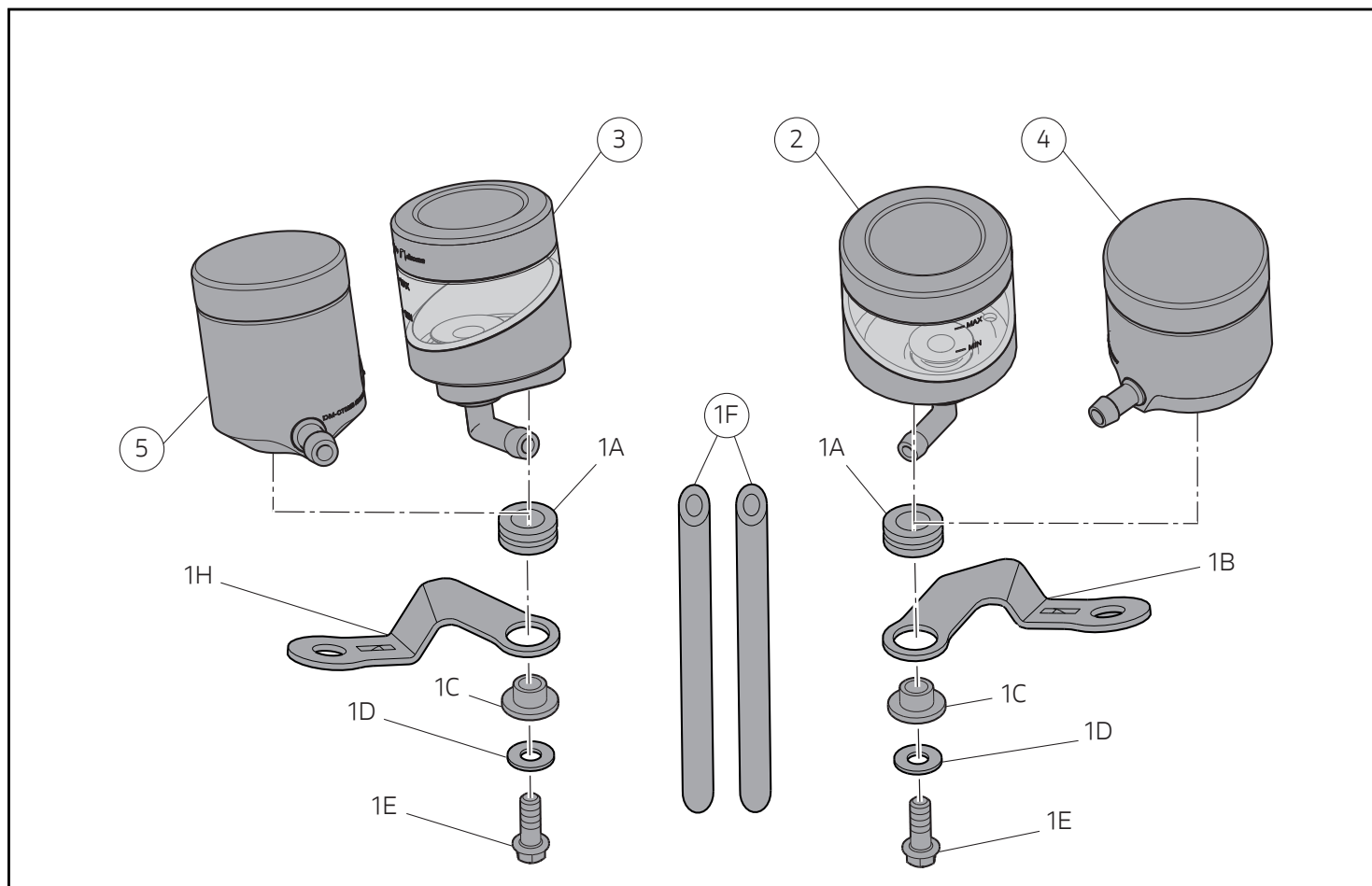
### Note

Documentazione necessaria per eseguire il montaggio del Set è il Manuale Officina, relativo al modello di moto in vostro possesso.



### Note

Nel caso fosse necessaria la sostituzione di un componente del set consultare la tavola ricambi allegata.



### ● Importante

I componenti del kit possono essere soggetti ad aggiornamenti; consultare il DCS (Dealer Communication System) per avere informazioni sempre aggiornate.

### ⚠ Attenzione

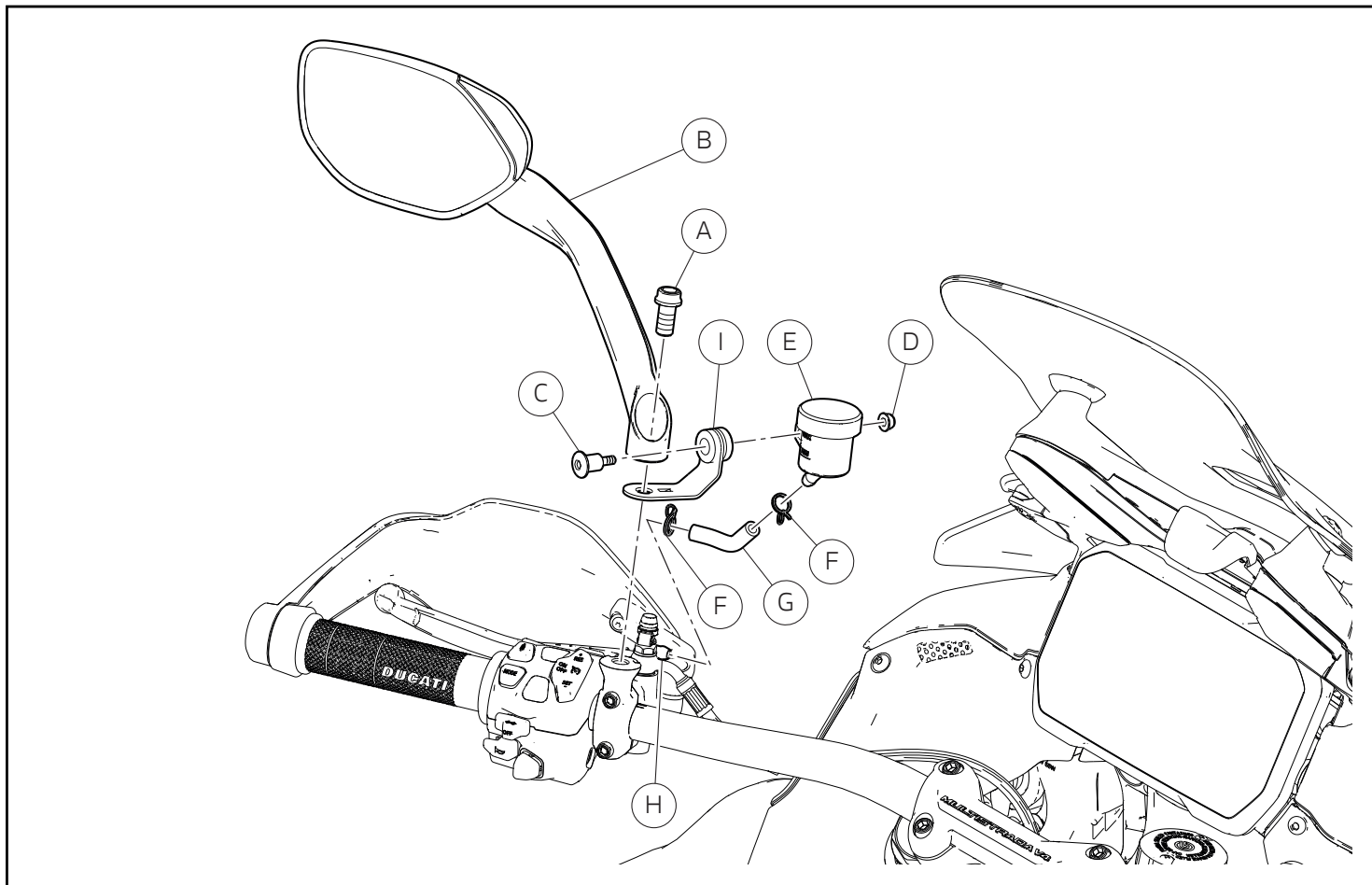
Montare il serbatoio fluido freno anteriore e il serbatoio fluido frizione trovando il posizionamento ottimale e verificando che non vi sia alcun tipo di interferenza durante la fase di massima sterzata.

### 👁 Note

Le immagini riguardanti i serbatoi presenti nell'immagine iniziale e nell'istruzione sono puramente a scopo illustrativo; per un corretto montaggio e riconoscimento dell'accessorio, fare riferimento a i codici riportati sulle parti e nella tabella sottostante.

### 👁 Note

Pos.	Cod.	Denominazione	Q.tà
1	97381201BA	Adattatore serbatoio fluido freno / frizione	1
2	96180581AA	Serbatoio liquido freno anteriore WAVE (Nero)	1
2	96180581AB	Serbatoio liquido freno anteriore WAVE (Rosso)	1
3	96180511AA	Serbatoio liquido frizione WAVE (Nero)	1
3	96180511AB	Serbatoio liquido frizione WAVE (Rosso)	1
4	96180571AA	Serbatoio liquido freno anteriore OBLÒ (Nero)	1
4	96180571AB	Serbatoio liquido freno anteriore OBLÒ (Rosso)	1
5	96180561AA	Serbatoio liquido frizione OBLÒ (Nero)	1
5	96180561AB	Serbatoio liquido frizione OBLÒ (Rosso)	1



## Smontaggio componenti originali



### Attenzione

Il liquido impiegato nell'impianto freno e frizione, oltre a danneggiare la vernice, è dannosissimo a contatto degli occhi o della pelle; lavare quindi abbondantemente con acqua corrente la parte interessata in caso di accidentale contatto.



### Importante

Prima di eseguire le operazioni, è consigliabile proteggere le parti vicine e sottostanti il/i serbatoio/o.

## Smontaggio serbatoio liquido frizione

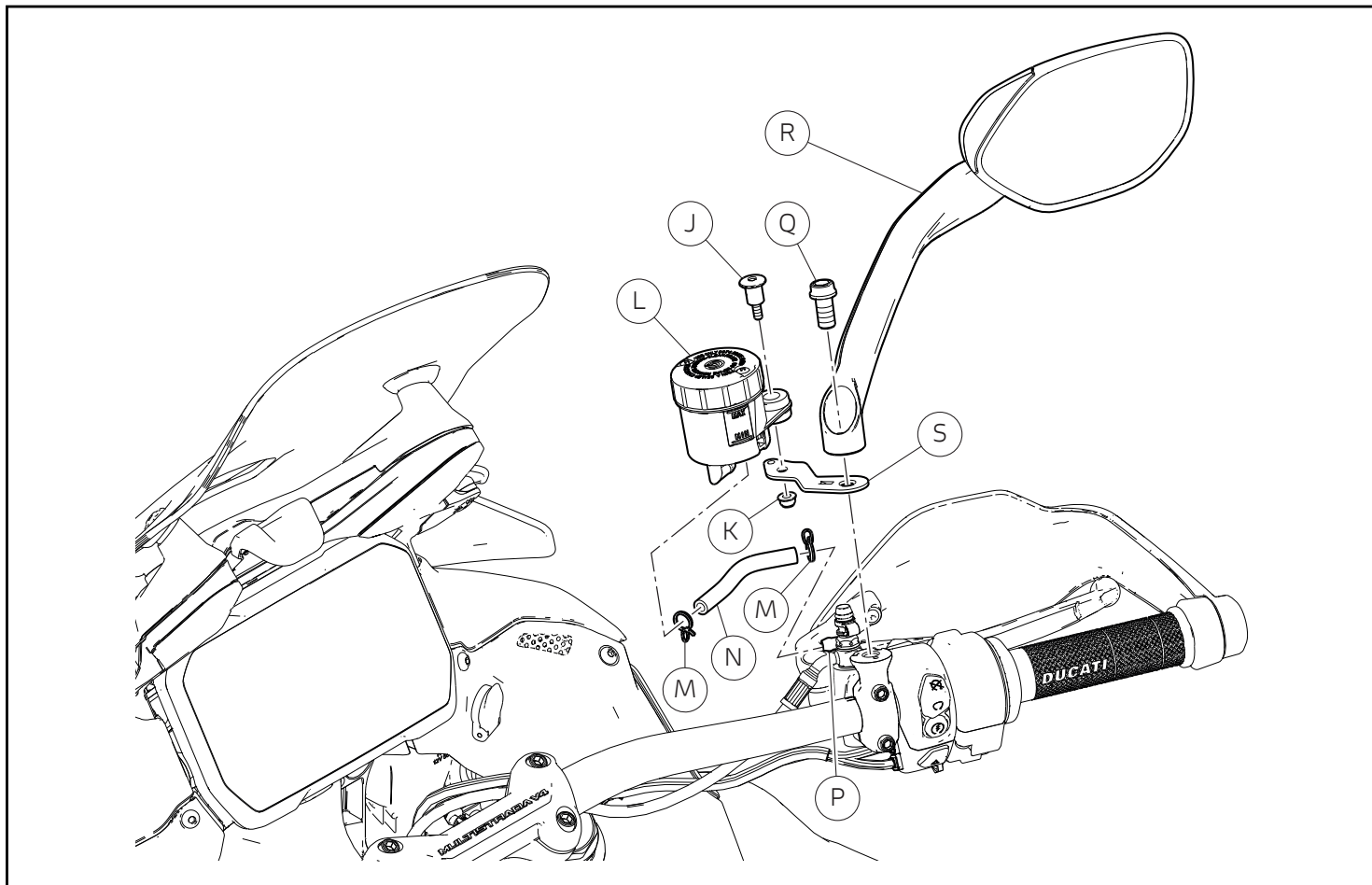


### Importante

Sulle versioni Travel & Radar e Full prestare attenzione al cablaggio del sistema Blindspot.

Effettuare lo svuotamento dell'impianto frizione seguendo quanto riportato sul manuale officina alla sezione "Svuotamento liquido impianto frizione".

- Svitare la vite (C) mantenendo dal lato opposto il dado (D) e rimuovere il serbatoio liquido frizione (E).
- Allentare le n.2 fascette (F), scollegare il tubo (G) dal serbatoio liquido frizione (E) e dal raccordo pompa frizione (H); recuperare le n.2 fascette (F).
- Svitare la vite (A), rimuovere lo specchietto sinistro (B) e la staffa (I).



## Smontaggio serbatoio liquido freno anteriore

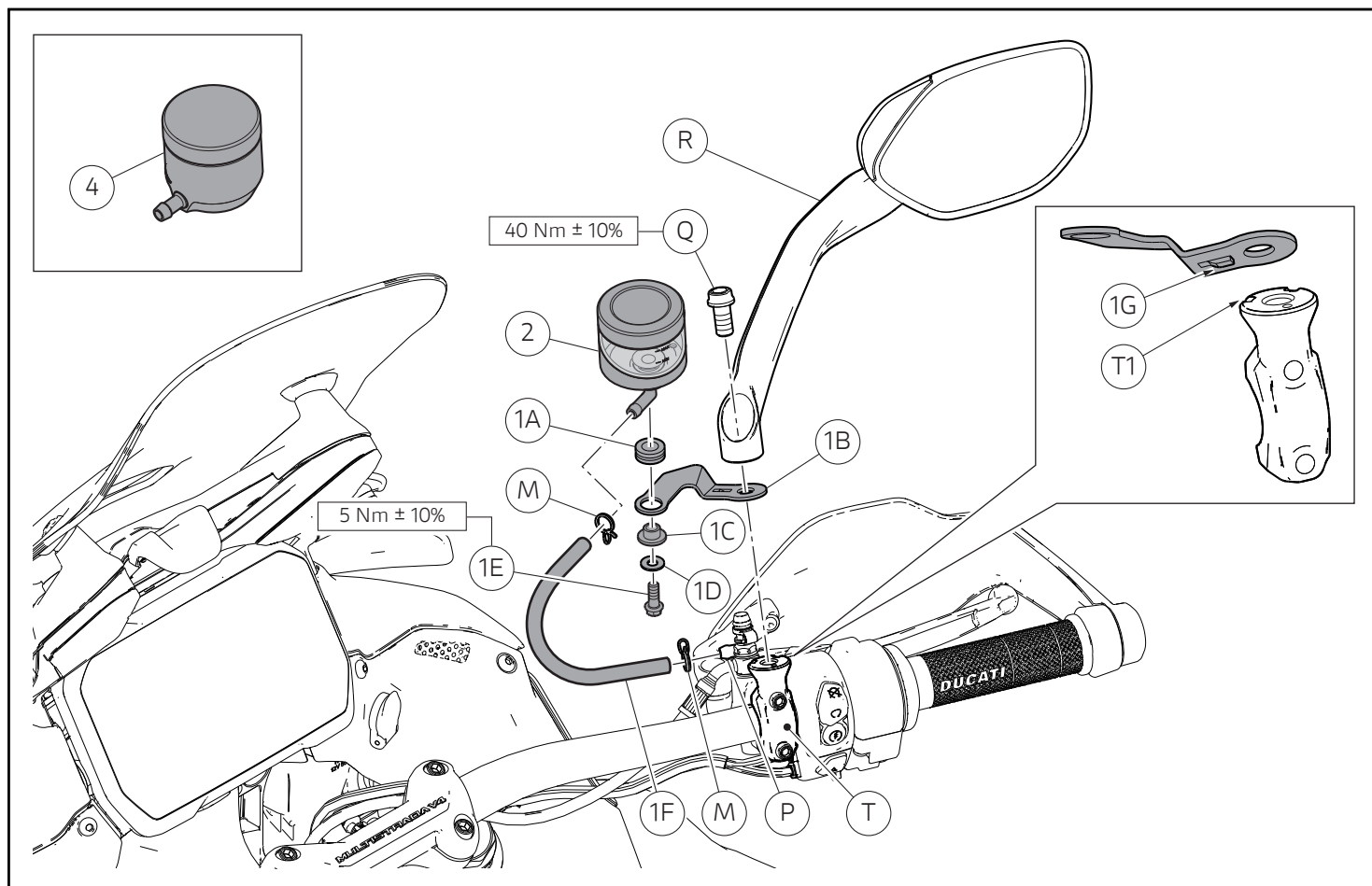


### Importante

Sulle versioni Travel & Radar e Full prestare attenzione al cablaggio del sistema Blindspot.

Effettuare lo svuotamento dell'impianto freno anteriore seguendo quanto riportato sul manuale officina alla sezione "Sostituzione liquido impianto frenante anteriore".

- Svitare la vite (J) mantenendo dal lato opposto il dado (K) e smontare il serbatoio liquido freno anteriore (L).
- Allentare le n.2 fascette (M), scollegare il tubo (N) dal serbatoio liquido freno anteriore (L) e dal raccordo pompa freno anteriore (P); recuperare le n.2 fascette (M).
- Svitare in senso orario la vite sinistrorsa (Q), rimuovere lo specchietto sinistro (R) e la staffa (S).



## Montaggio componenti set

### ● Importante

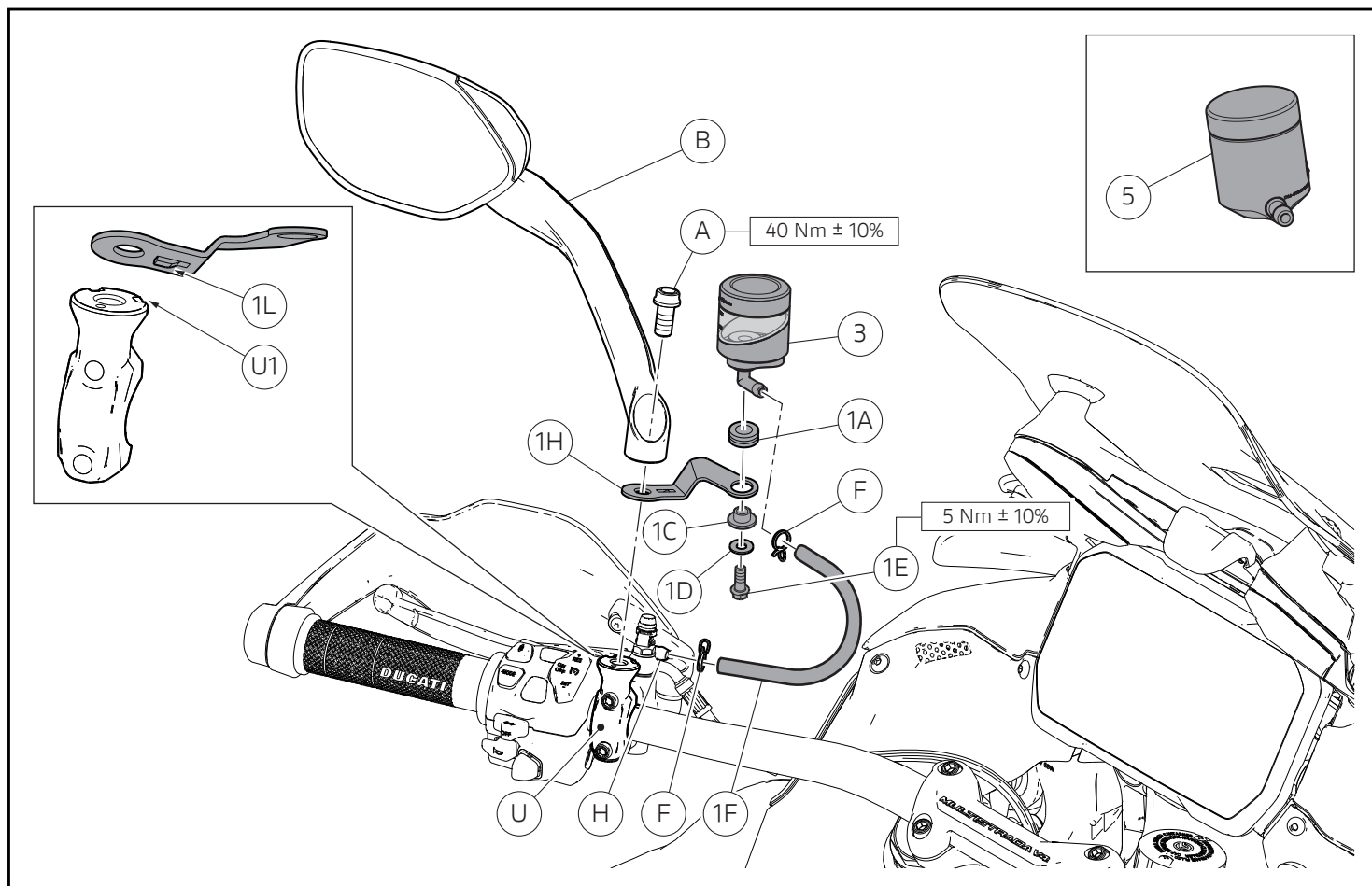
Verificare, prima del montaggio, che tutti i componenti risultino puliti e in perfetto stato. Adottare tutte le precauzioni necessarie per evitare di danneggiare qualsiasi parte nella quale ci si trova ad operare.

### 👁 Note

La procedura di montaggio dei set serbatoi OBLÒ (4) e (5) è la stessa dei set dei serbatoi WAVE (2) e (3), per cui viene utilizzata, come esempio, la procedura da adottare per i serbatoi WAVE.

## Montaggio gruppo adattatore destro

- Premontare il gommino (1A) sulla staffa supporto serbatoio (1B).
- Premontare il distanziale con battuta (1C) sul gommino (1A) dal lato mostrato in figura.
- Inserire la rosetta (1D) sulla vite (1E).
- Posizionare la staffa supporto serbatoio (1B) sul serbatoio liquido freno anteriore (2), impuntare la vite (1E) con rondella (1D) e serrarla alla coppia indicata.
- Inserire le n.2 fascette originali (M) recuperate in precedenza sul tubo (1F).
- Collegare il tubo (1F) al serbatoio liquido freno anteriore (2) e bloccarlo con la fascetta originale (M).
- Collegare l'altra estremità del tubo (1F) al raccordo pompa freno anteriore (P) e bloccarlo con la fascetta originale (M).
- Posizionare la staffa supporto serbatoio (1B) sul cavallotto (T) facendo il dente (1G) sull'apposita sede (T1).
- Posizionare lo specchietto retrovisore destro (R) sul supporto (1B) e impuntare la vite sinistrorsa (Q). Serrare la vite (Q) alla coppia indicata.



### Montaggio gruppo adattatore sinistro

- Premontare il gommino (1A) sulla staffa supporto serbatoio (1H).
- Premontare il distanziale con battuta (1C) sul gommino (1A) dal lato mostrato in figura.
- Inserire la rosetta (1D) sulla vite (1E).
- Posizionare la staffa supporto serbatoio (1H) sul serbatoio liquido frizione (3), orientandola come mostrato in figura, impuntare la vite (1E) con rondella (1D) e serrarla alla coppia indicata.
- Inserire le n.2 fascette originali (F) recuperate in precedenza sul tubo (1F).
- Collegare il tubo (1F) al serbatoio liquido frizione (3) e bloccarlo con la fascetta originale (F). Collegare l'altra estremità del tubo (1F) al raccordo pompa frizione (H) e bloccarlo con la fascetta originale (F).
- Posizionare la staffa supporto serbatoio (1H) sul cavallotto (U) facendo il dente (1L) sull'apposita sede (U1).
- Posizionare lo specchietto retrovisore sinistro (B) sul supporto (1H) e impuntare la vite (A). Serrare la vite (A) alla coppia indicata.

### Riempimento circuiti

Effettuare il riempimento dell'impianto freno anteriore seguendo quanto riportato sul manuale officina alla sezione "Sostituzione liquido impianto frenante anteriore".

Effettuare il riempimento dell'impianto frizione seguendo quanto riportato sul manuale officina alla sezione "Riempimento circuito impianto frizione".





# レース専用部品 ご注文書

## ご注文商品

1	P/N	商品名
2	P/N	商品名
3	P/N	商品名
4	P/N	商品名
5	P/N	商品名

## お客様ご記入欄

私は上記レース専用部品を下記車両に装着し、サーキット走行のみに利用し、一般公道には利用しません。

車台番号 ZDM	モデル名
お客様署名	ご注文日

## ドウカティ正規ネットワーク店記入欄

お客様に上記レース専用部品を販売し、レース専用部品のご利用方法を説明いたしました。

販売店署名	販売日	年	月	日
-------	-----	---	---	---

販売店様へお願い

- 上記ご記入の上、弊社アフターセールス部までFAXしてください。FAX : 03 - 6692 - 1317
- 取り付け車両 1台に 1枚でご使用ください。