



Istruzioni per la corretta visualizzazione



In ottica di sostenibilità, Ducati consiglia di visualizzare questa istruzione su supporto digitale. Per la corretta visualizzazione dell'istruzione procedere con i seguenti passaggi: 1) Effettuare il download dell'istruzione. 2) Aprire il file PDF con un software adeguato. 3) Selezionare la lingua. 4) Se necessario stampare.



Instructions for proper viewing



With a view to sustainability, Ducati recommends displaying this instruction on a digital media. To correctly view the instructions, follow these steps: 1) Download the instruction. 2) Open the PDF file with a suitable software. 3) Select the language. 4) Print if necessary.



Instructions d'affichage correct



Dans un souci de durabilité, Ducati recommande de consulter cette instruction sur un support numérique. Pour l'affichage correct des instructions, effectuer les étapes suivantes : 1) Télécharger l'instruction. 2) Ouvrir le fichier PDF avec un logiciel approprié. 3) Sélectionner la langue. 4) Imprimer, le cas échéant.



Anleitung zur korrekten Anzeige



Im Sinne der Nachhaltigkeit empfiehlt Ducati, diese Anleitung auf einem digitalen Datenträger zu lesen. Um die Anleitung korrekt anzuzeigen, wie folgt vorgehen: 1) Die Anleitung herunterladen. 2) Die PDF-Datei mit entsprechender Software öffnen. 3) Die Sprache wählen. 4) Falls erforderlich drucken.



Instruções para a visualização correta



Do ponto de vista da sustentabilidade, a Ducati recomenda visualizar estas instruções em suporte digital. Para a visualização correta das instruções, proceda com as seguintes etapas: 1) Faça o download das instruções. 2) Abra o ficheiro PDF com um software adequado. 3) Selecione a língua. 4) Se for necessário, imprima.



正确查看说明



为实现可持续发展，杜卡迪建议您在数码媒体上查看此说明书。请按照以下步骤，正确查看说明：1) 下载说明书。2) 使用合适的软件打开 PDF 格式的文件。3) 选择语言。4) 如有必要，可以打印出来。



Instrucciones para la visualización correcta



En aras de la sostenibilidad, Ducati recomienda visualizar esta instrucción en formato digital. Para visualizar correctamente la instrucción, siga los pasos siguientes: 1) Descargar la instrucción. 2) Abrir el archivo PDF con un software adecuado. 3) Seleccionar el idioma. 4) Imprimir si es necesario.



正しく表示するための手順



持続可能性の観点から、Ducatiでは本説明書をデジタル形式でご利用になられることをお勧めしております。説明を正しく表示するには、以下の手順に従ってください。1) 説明書をダウンロードする。2) 適切なソフトウェアでPDFファイルを開く。3) 言語を選択する。4) 必要な場合は、印刷する。

Set verniciati - 97181591AA - 97181591AB**Simbologia**

Per una lettura rapida e razionale sono stati impiegati simboli che evidenziano situazioni di massima attenzione, consigli pratici o semplici informazioni. Prestare molta attenzione al significato dei simboli, in quanto la loro funzione è quella di non dovere ripetere concetti tecnici o avvertenze di sicurezza. Sono da considerare, quindi, dei veri e propri "promemoria". Consultare questa pagina ogni volta che sorgeranno dubbi sul loro significato.

**Attenzione**

La non osservanza delle istruzioni riportate può creare una situazione di pericolo e causare gravi lesioni personali e anche la morte.

**Importante**

Indica la possibilità di arrecare danno al veicolo e/o ai suoi componenti se le istruzioni riportate non vengono eseguite.

**Note**

Fornisce utili informazioni sull'operazione in corso.

Riferimenti

	Veicolo
+ rif. alfabetico (Es. A)	Componenti OEM
+ rif. numerico (Es. 1)	Componenti set Performance

Tutte le indicazioni destro o sinistro si riferiscono al senso di marcia del motociclo.

Avvertenze generali**Attenzione**

Le operazioni riportate nelle pagine seguenti devono essere eseguite da un tecnico specializzato o da un'officina autorizzata Ducati.

**Attenzione**

Le operazioni riportate nelle pagine seguenti se non eseguite a regola d'arte possono pregiudicare la sicurezza del pilota.

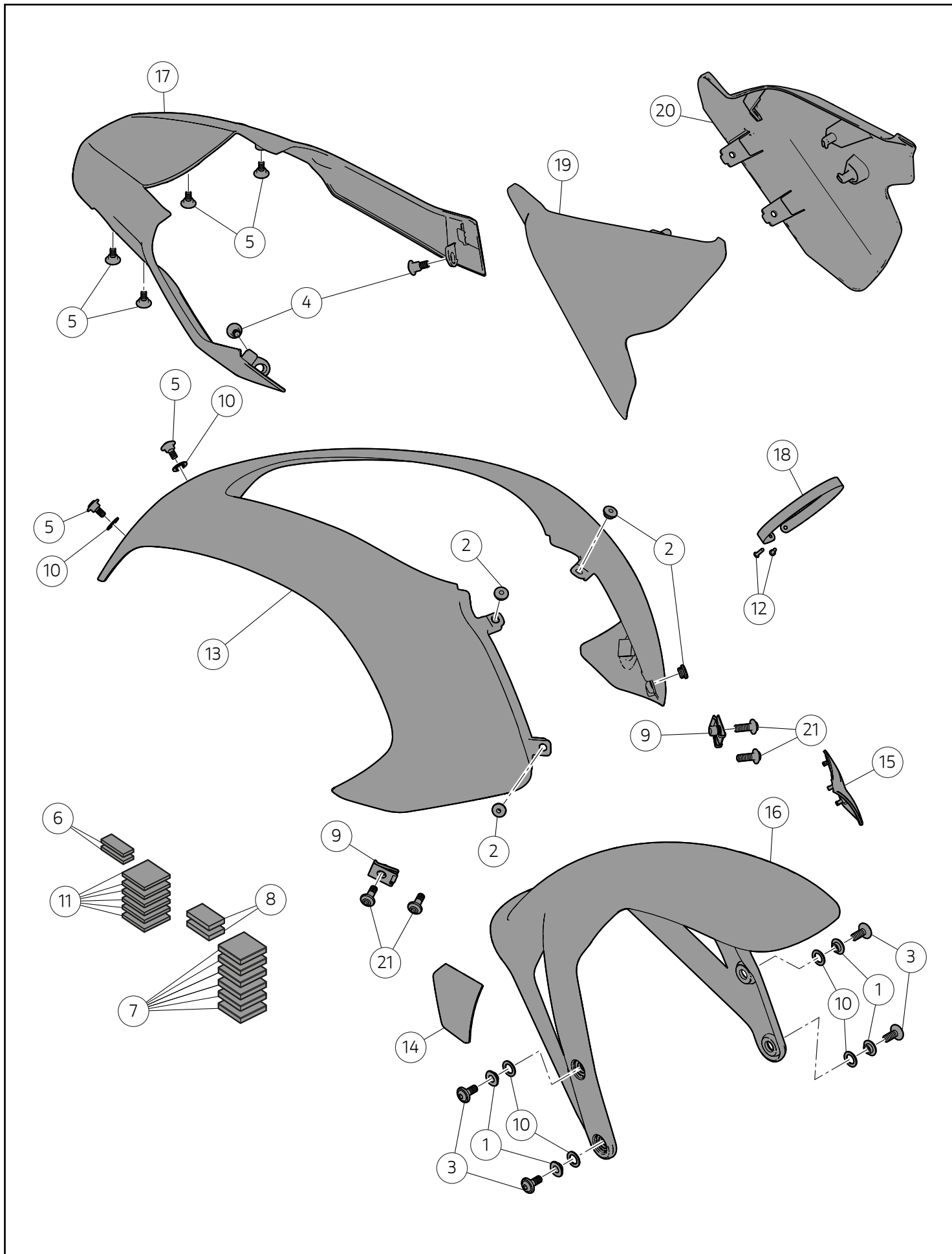
**Note**

Documentazione necessaria per eseguire il montaggio del Set è il Manuale Officina, relativo al modello di moto in vostro possesso.

**Note**

Nel caso fosse necessaria la sostituzione di un componente del set consultare la tavola ricambi allegata.

Pagina volutamente lasciata bianca



**Importante**

I componenti del Set possono essere soggetti ad aggiornamenti; consultare il DCS (Dealer Communication System) per avere informazioni sempre aggiornate.

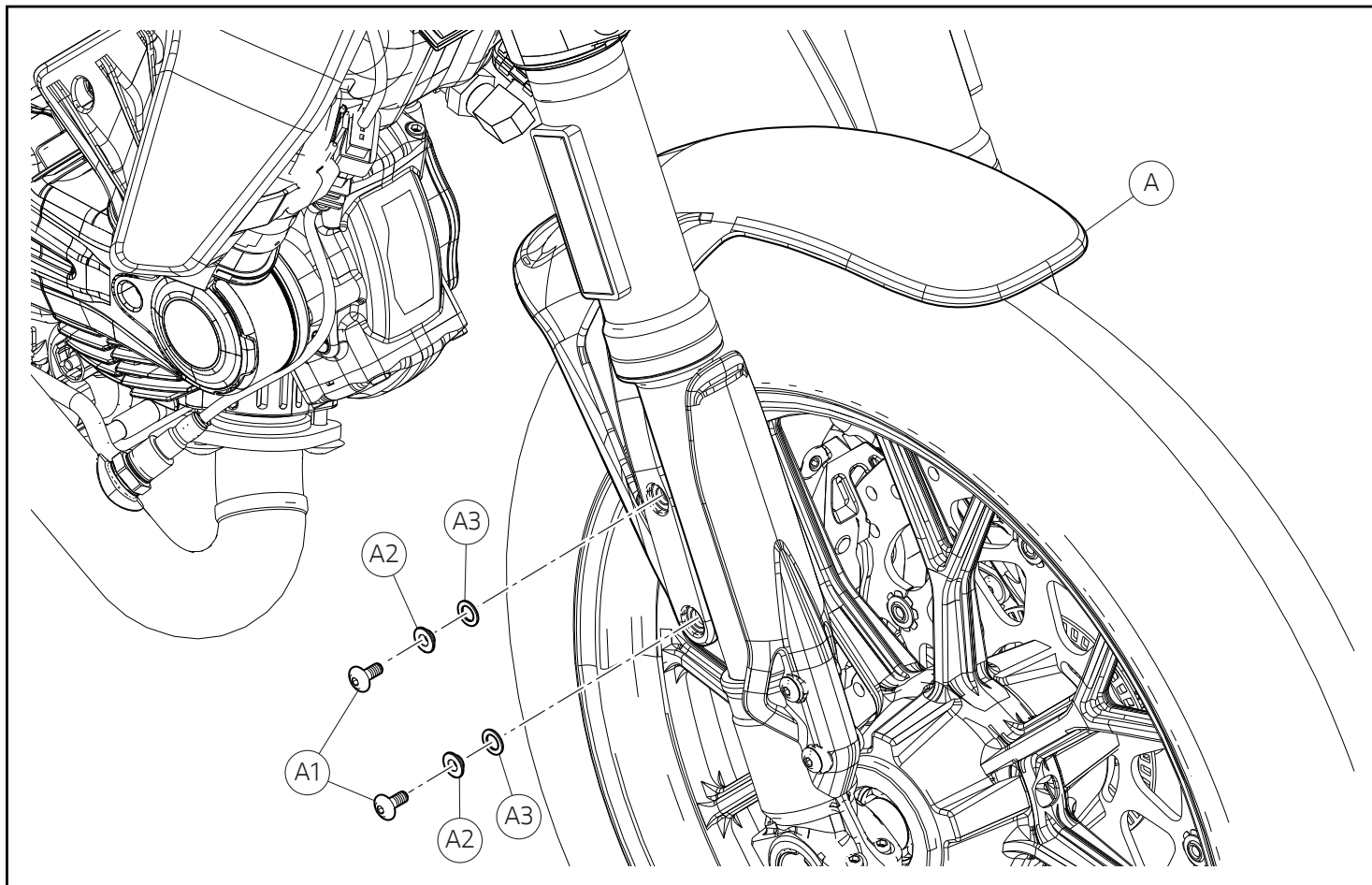
**Attenzione**

Prima di procedere con l'installazione dell'accessorio, verificare la completezza del set e la conformità di ogni singolo componente.

**Note**

La presente istruzione è valida per i due codici presenti nell'intestazione, nella seguente tabella si trovano entrambe le varianti di codice per le parti inerenti alla vestizione.

Pos.	Cod.	Denominazione	Q.tà
1	71614011B	Distanziale 6,2X8,5X3	4
2	76417651A	Gommino antivibrazione	4
3	77210893B	Vite TBEI M6X14	4
4	77214231A	Vite TCEI M6	2
5	77214411BA	Vite TCEIF M5X9	6
6	78812011A	Tampone Adesivo In Gomma 25X10X3	2
7	85042242A	Tampone Adesivo In Gomma 25X25	14
8	85042481A	Tampone Adesivo In Gomma 15X25	4
9	85044691A	Fissaggio Rapido M5	5
10	85212181A	Rosetta In Nylon 9X14X1	6
11	86613281A	Tampone Adesivo 25X25X2,9	6
12	-	Rivetto D3,2	-
13	4601M931AH	Cover Serbatoio bande	1
13	4601M931AJ	Cover Serbatoio scacchi	1
14	4601N171AH	Cover Destra Proiettore bande	1
14	4601N171AJ	Cover Destra Proiettore scacchi	1
15	4601N181AH	Cover Sinistra Proiettore bande	1
15	4601N181AJ	Cover Sinistra Proiettore scacchi	1
16	56416881AH	Parafango Anteriore bande	1
16	56416881AJ	Parafango Anteriore scacchi	1
17	56516811AH	Parafango Posteriore bande	1
17	56516811AJ	Parafango Posteriore scacchi	1
18	-	Anello In Alluminio	-
19	4601M951CH	Cover inferiore telaietto destra bande	1
19	4601M951CJ	Cover inferiore telaietto destra scacchi	1
20	4601M971AH	Cover inferiore telaietto sinistra bande	1
20	4601M971AJ	Cover inferiore telaietto sinistra scacchi	1
21	77244183B	Vite TBEI M5X14	4



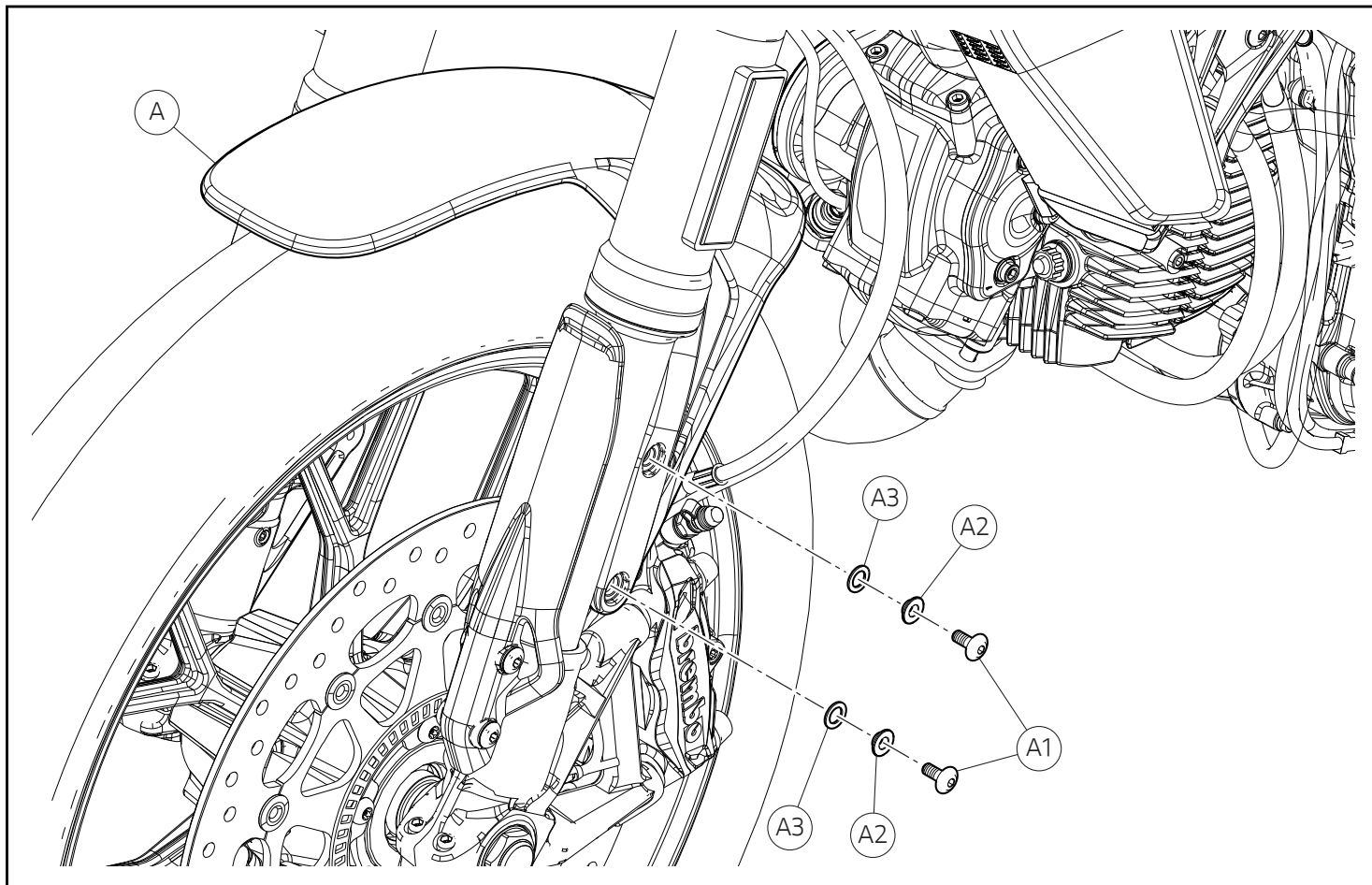
Smontaggio componenti originali

Attenzione

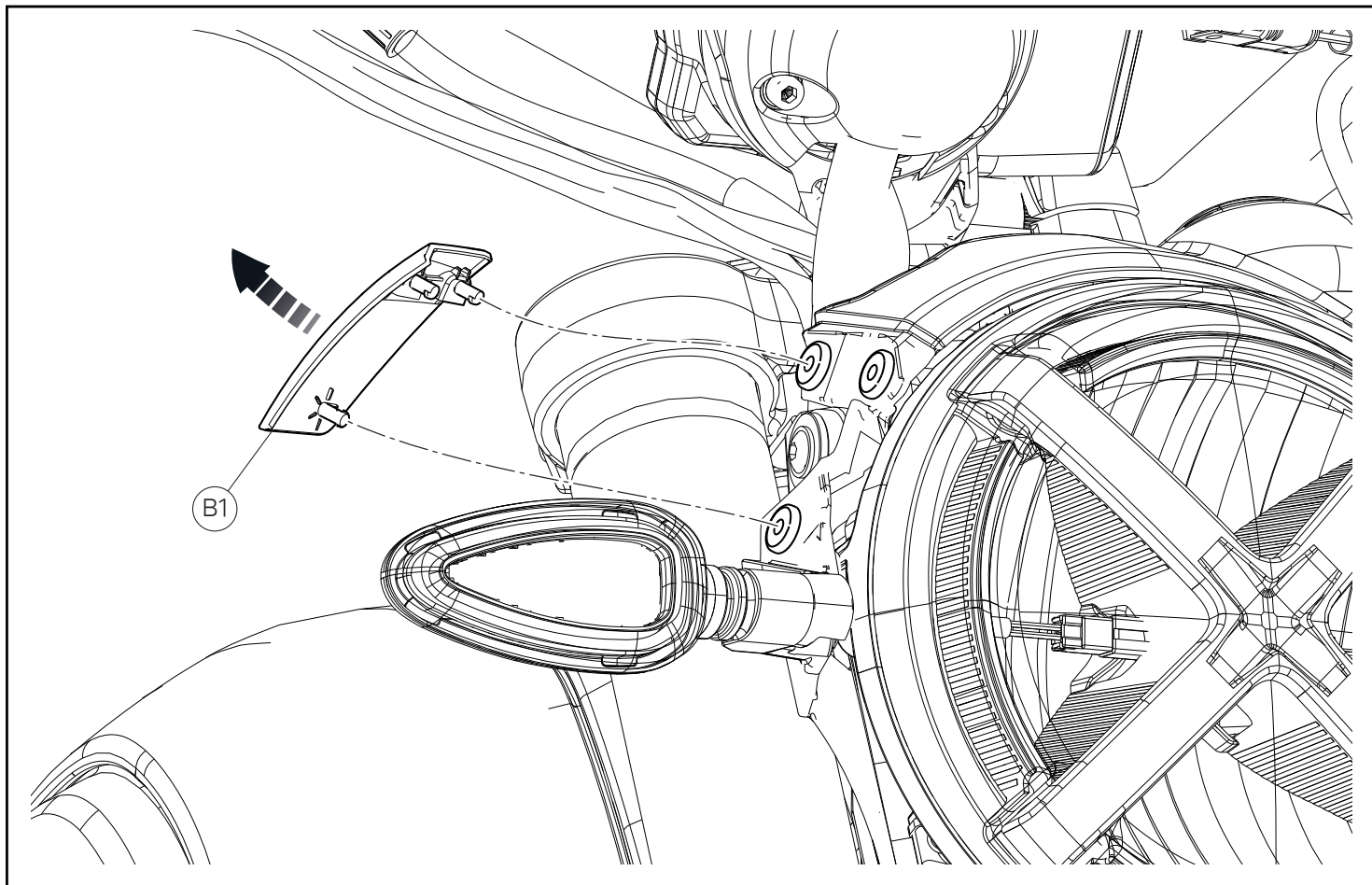
Il motore e le parti del sistema di scarico diventano molto calde con l'uso della motocicletta, e rimangono calde ancora per lungo tempo dopo aver fatto funzionare il motore. Per manipolare queste parti usare dei guanti anticalore, o attendere che si siano ben raffreddate.

Smontaggio parafango anteriore

- Svitare le n.2 viti (A1) sul lato destro del parafango anteriore (A). Rimuovere i n.2 distanziali (A2) e le n.2 rosette (A3).

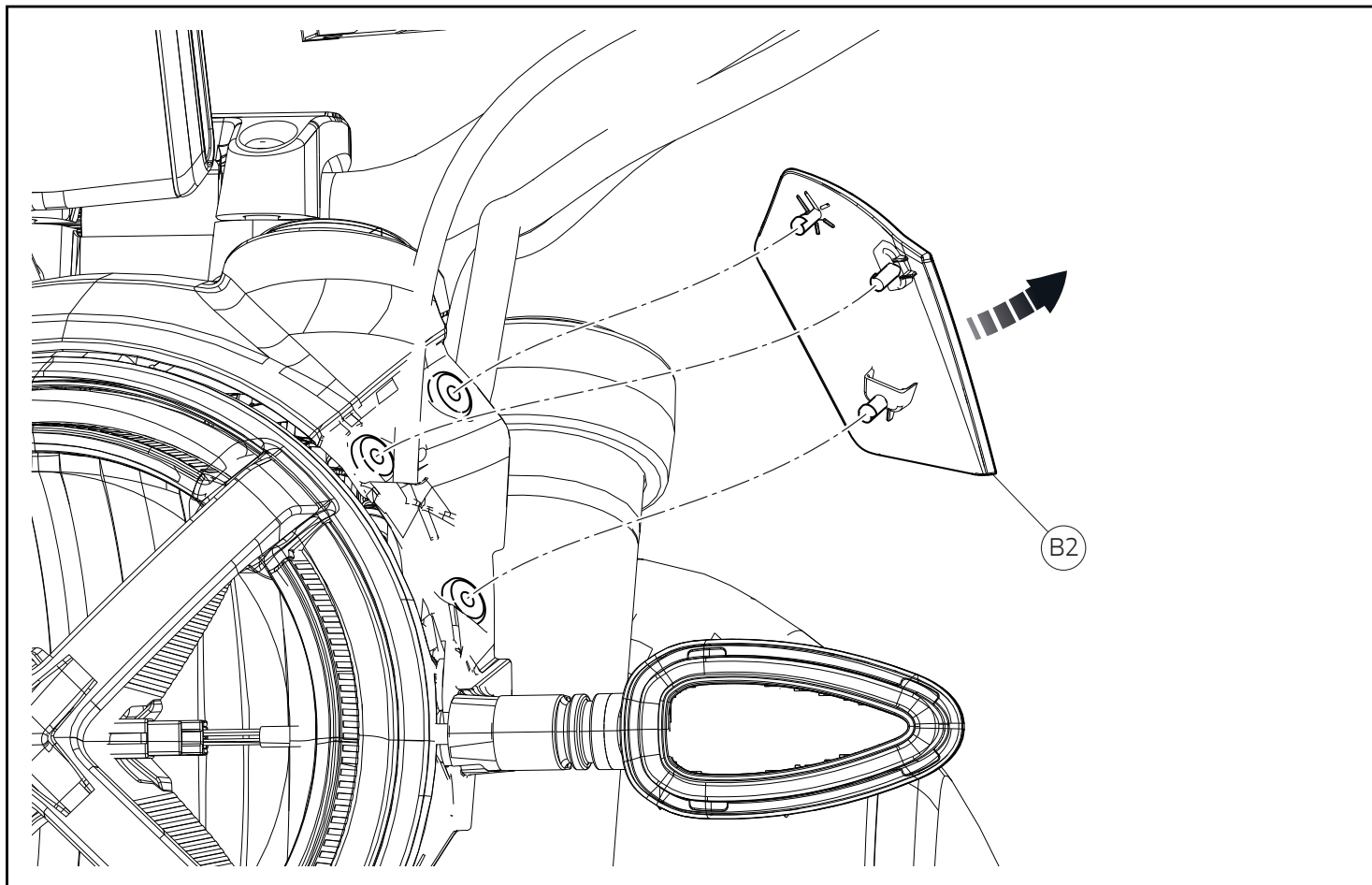


- Svitare le n.2 viti (A1) sul lato sinistro del parafango anteriore (A). Rimuovere i n.2 distanziali (A2) e le n.2 rosette (A3). Rimuovere il parafango anteriore (A) dal motoveicolo.



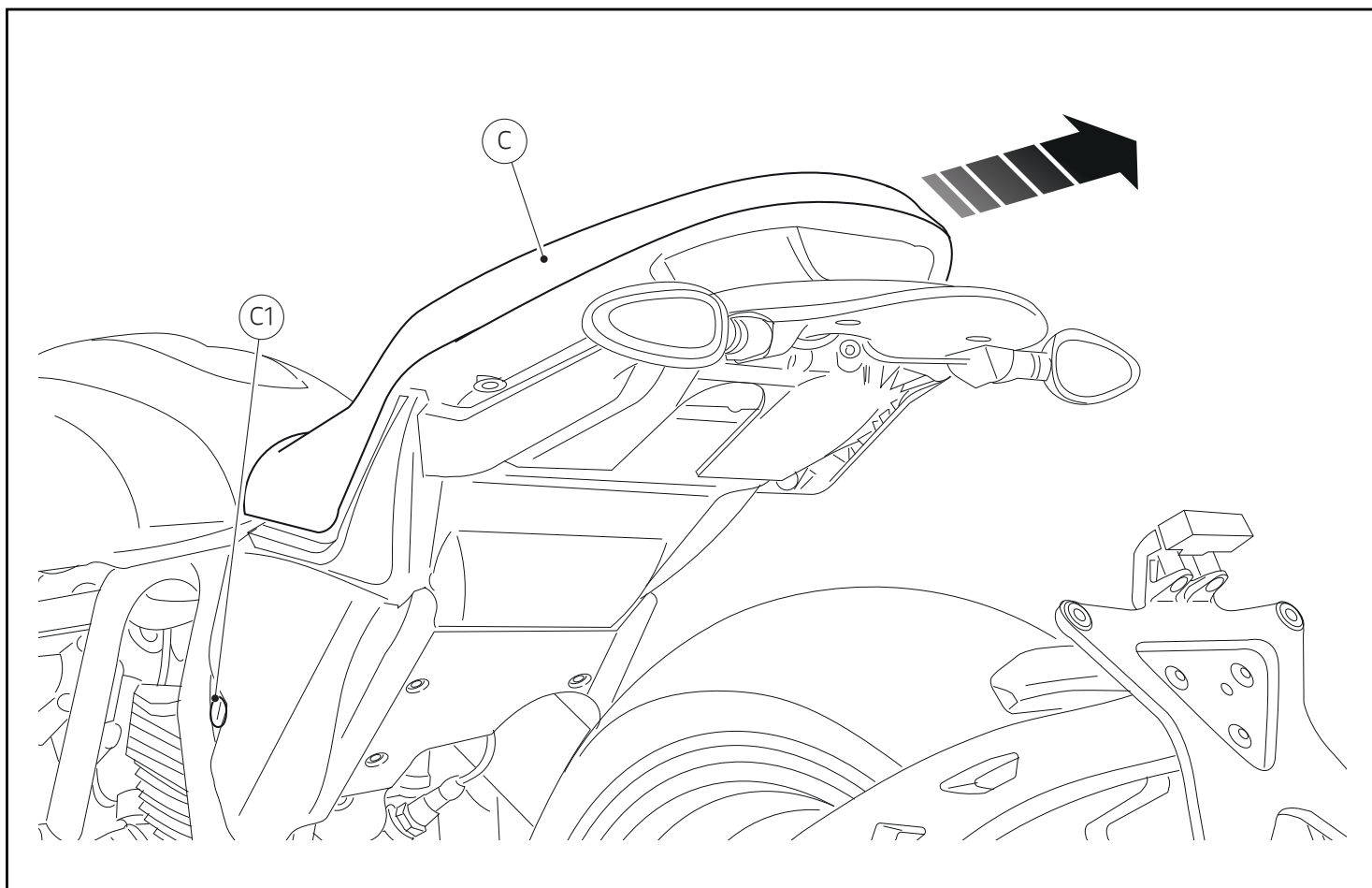
Smontaggio cover destra supporto faro anteriore

- Rimuovere verso l'esterno la cover destra (B1) del supporto faro anteriore.



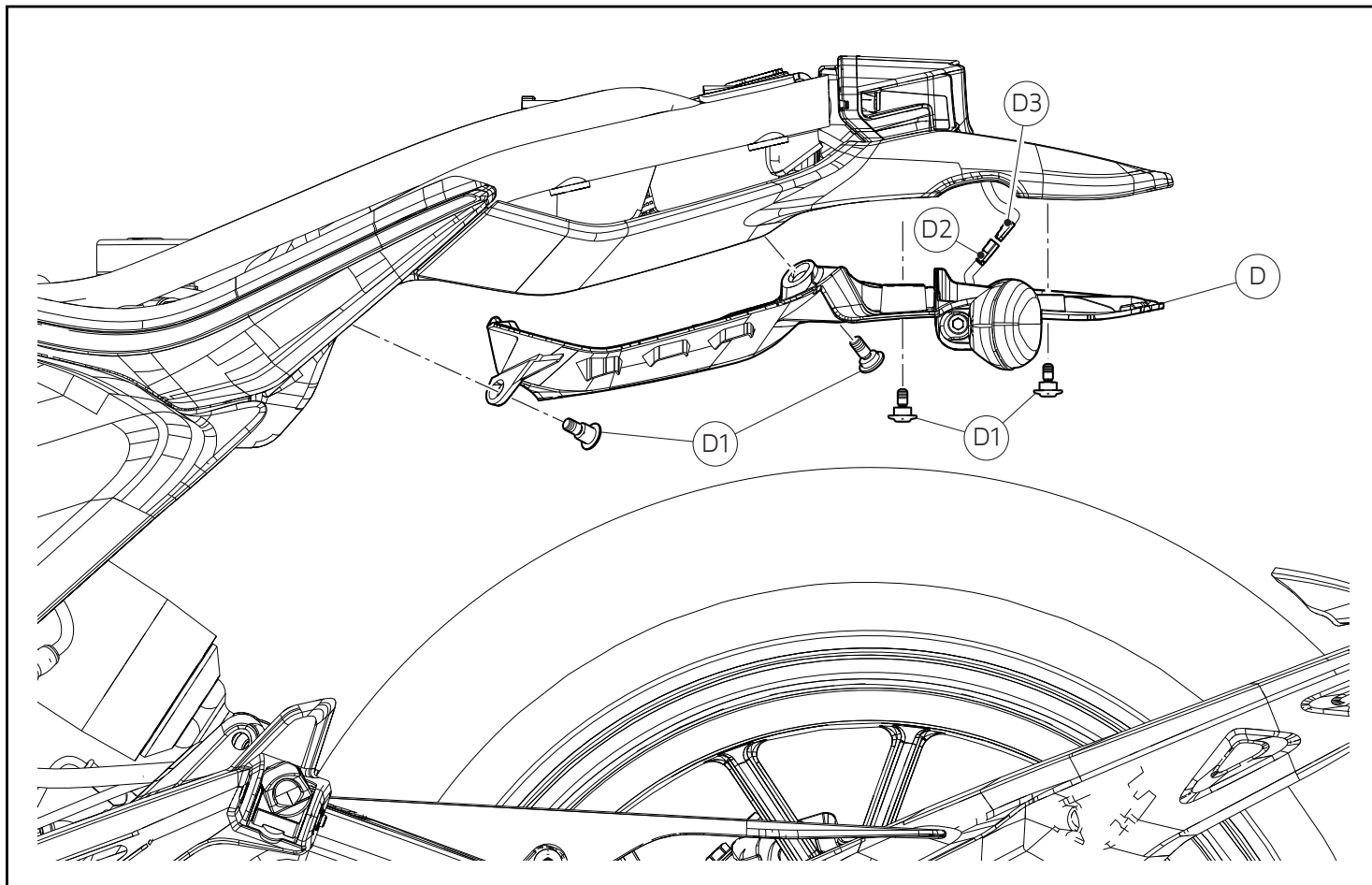
Smontaggio cover sinistra supporto faro anteriore

- Rimuovere verso l'esterno la cover sinistra (B2) del supporto faro anteriore.



Smontaggio sella

- Introdurre la chiave (C1) nella serratura.
- Ruotarla in senso orario e contemporaneamente premere verso il basso in prossimità del hiavistello per agevolare lo sgancio del piolo.
- Sfilare la sella (C) dal fermo anteriore tirandola all'indietro.

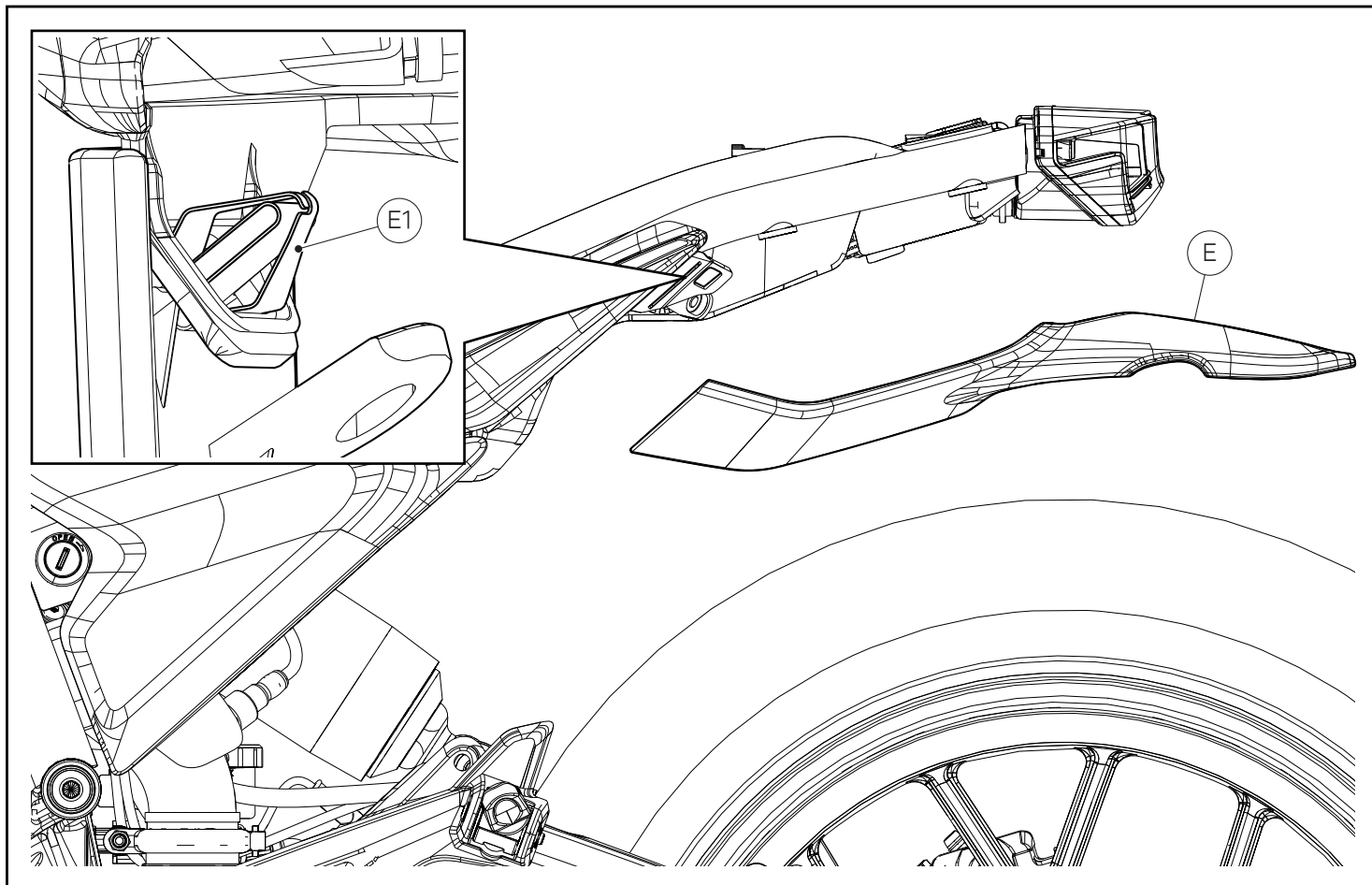


Note

Eeguire la pulizia delle n.8 viti (D1) e relative madreviti dai residui di frena filetti. Conservare le n.8 viti (D1).

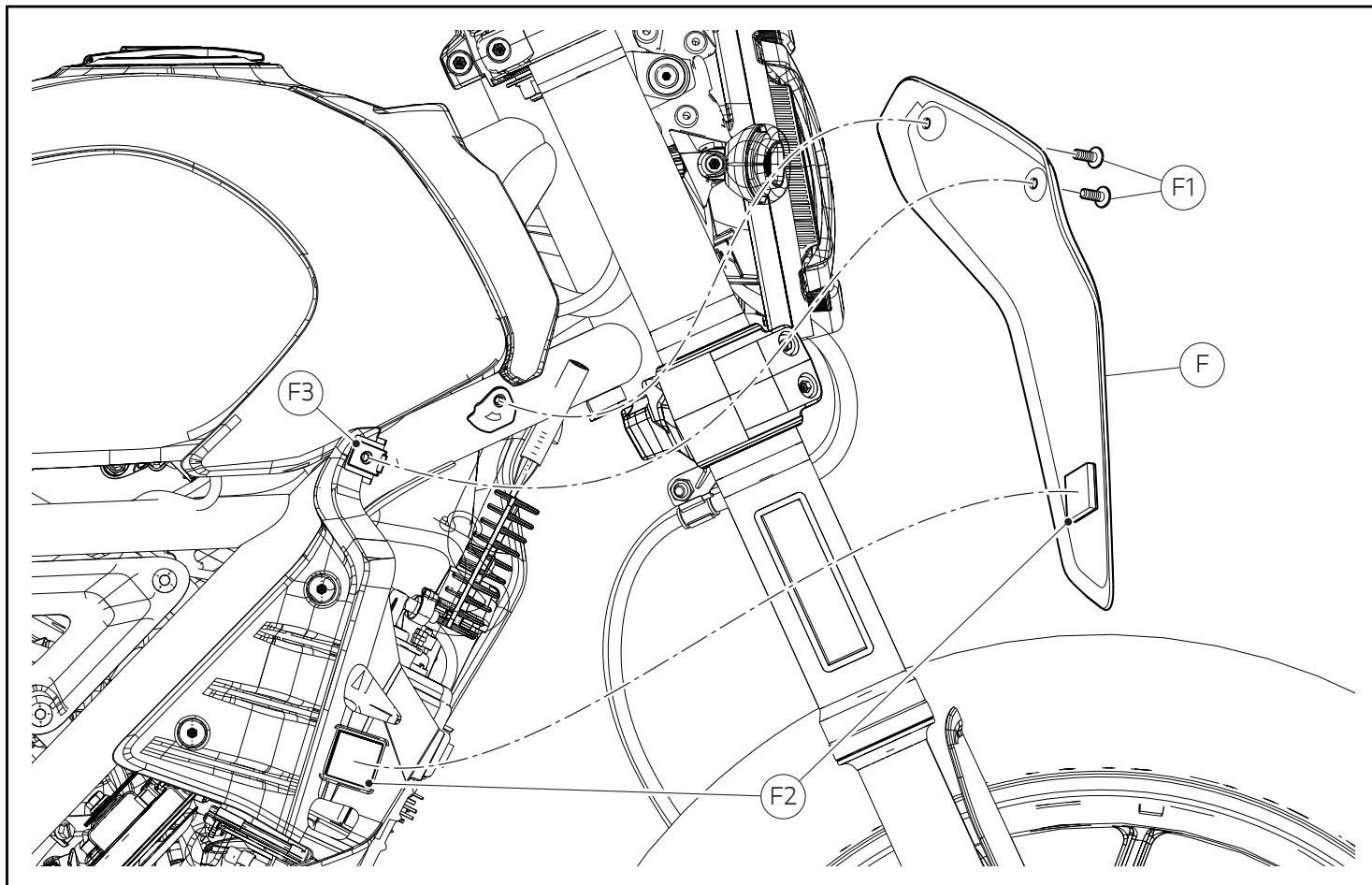
Rimozione paraspruzzi codone

- Svitare le n.4 viti (D1) dal lato sinistro del codone.
- Rimuovere allo stesso modo le n.4 viti dal lato destro.
- Abbassare il paraspruzzi codone (D) sorreggendolo adeguatamente evitando di danneggiar i cablaggi degli indicatori di direzione posteriori.
- Disconnettere il connettore (D2) dell'ndicatore di direzione sinistro dal connettore del cablaggio del motoveicolo (D3).
- Procedere allo stesso modo per l'indicatore di direzione destro.



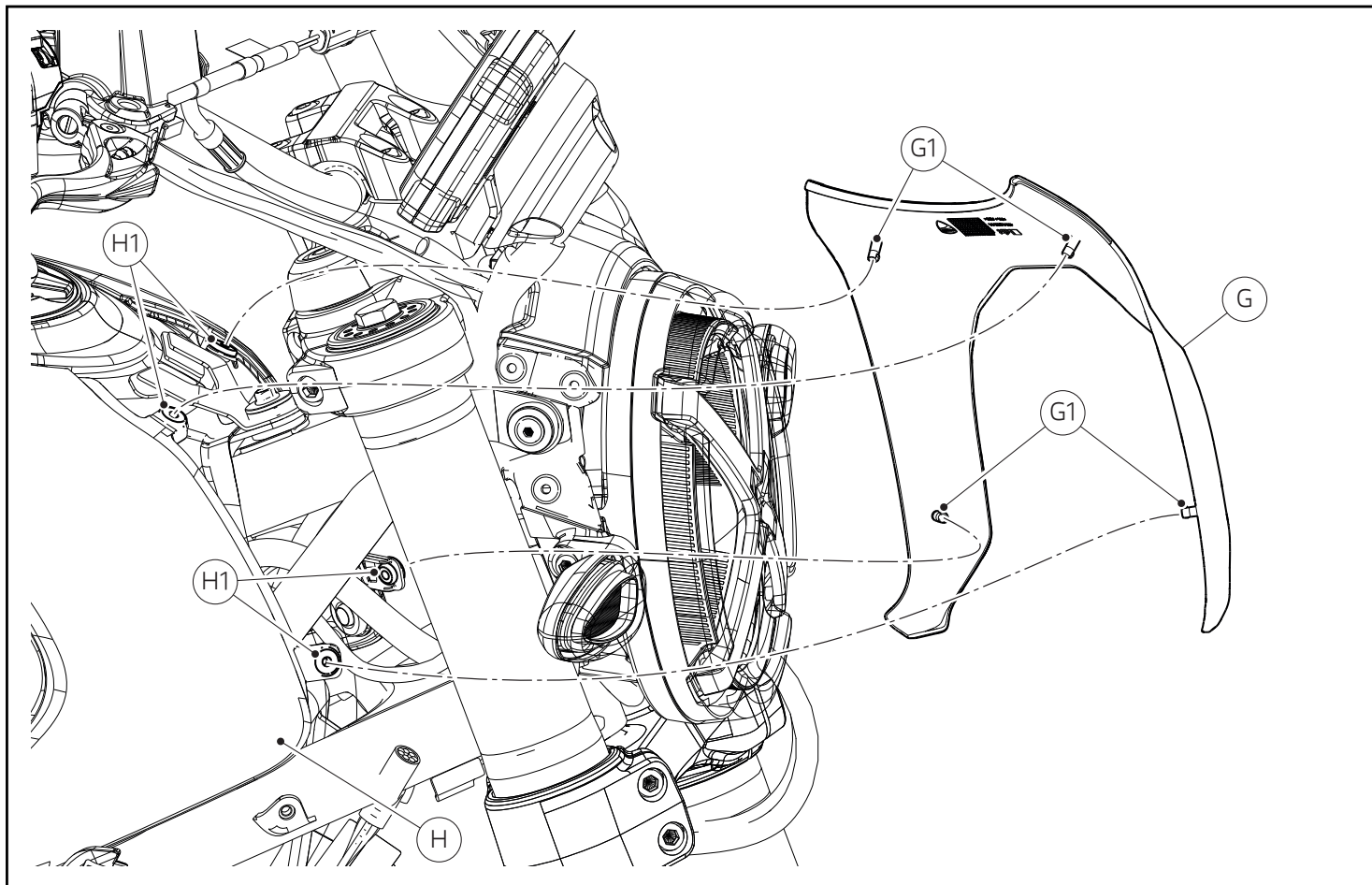
Rimozione parafango posteriore

- Operando sul lato sinistro del parafango posteriore (E) scangiare la clip di fissaggio (E1).
- Ripetere l'operazione anche dal lato destro.
- Rimuovere verso il basso il parafango posteriore (E).



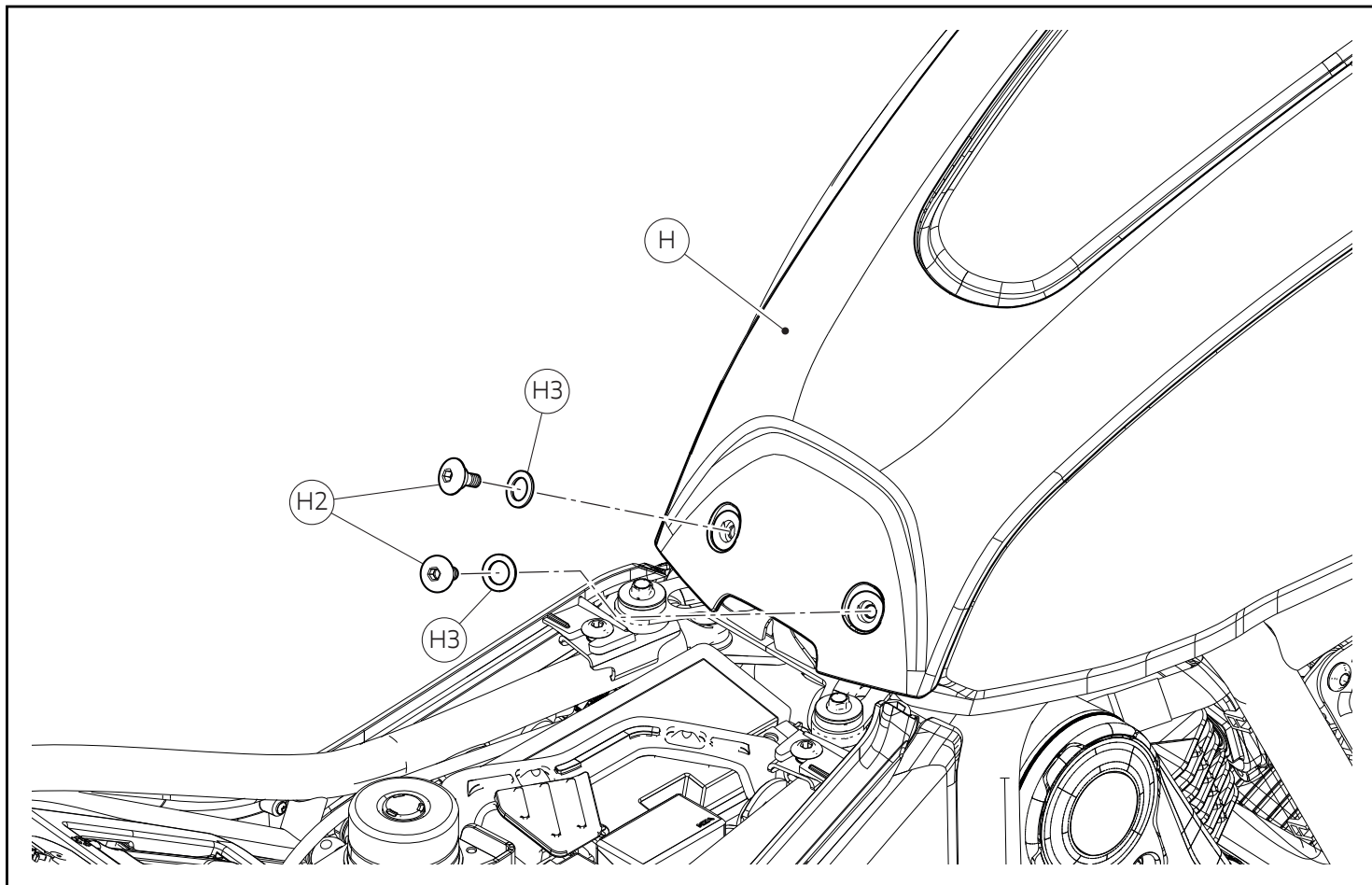
Smontaggio covers laterali anteriori

- Operando sul lato destro del motoveicolo, svitare le n.2 viti (F1) e rimuovere la cover (F), svincolando il velcro adesivo (F2).
- Procedere allo stesso modo sul lato sinistro.
- Rimuovere il fissaggio rapido (F3).



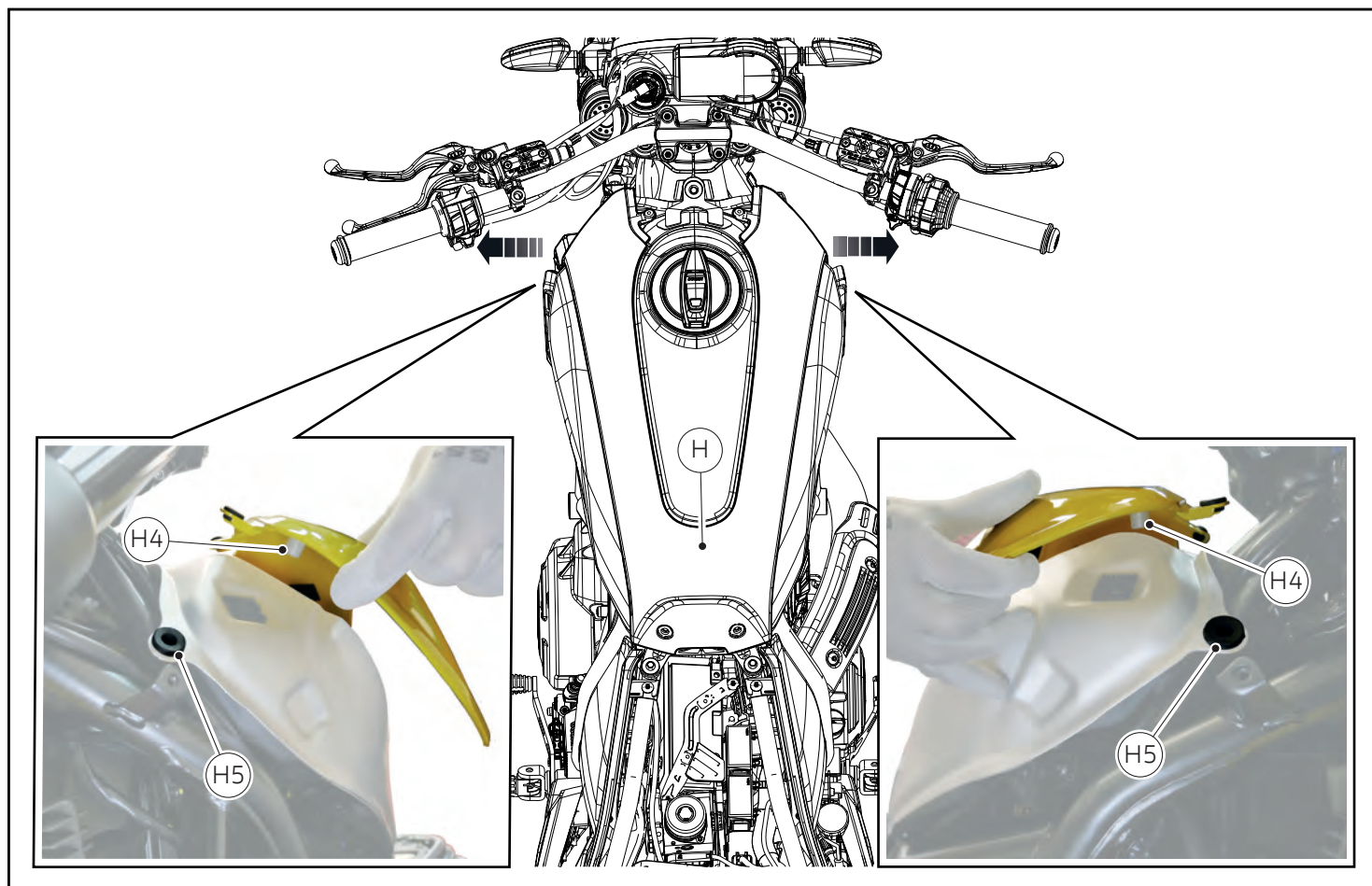
Smontaggio cover anteriore serbatoio

- Rimuovere la cover anteriore serbatoio (G) dalla cover serbatoio carburante (H), svincolando i perni (G1) dai gommini antivibranti (H1).

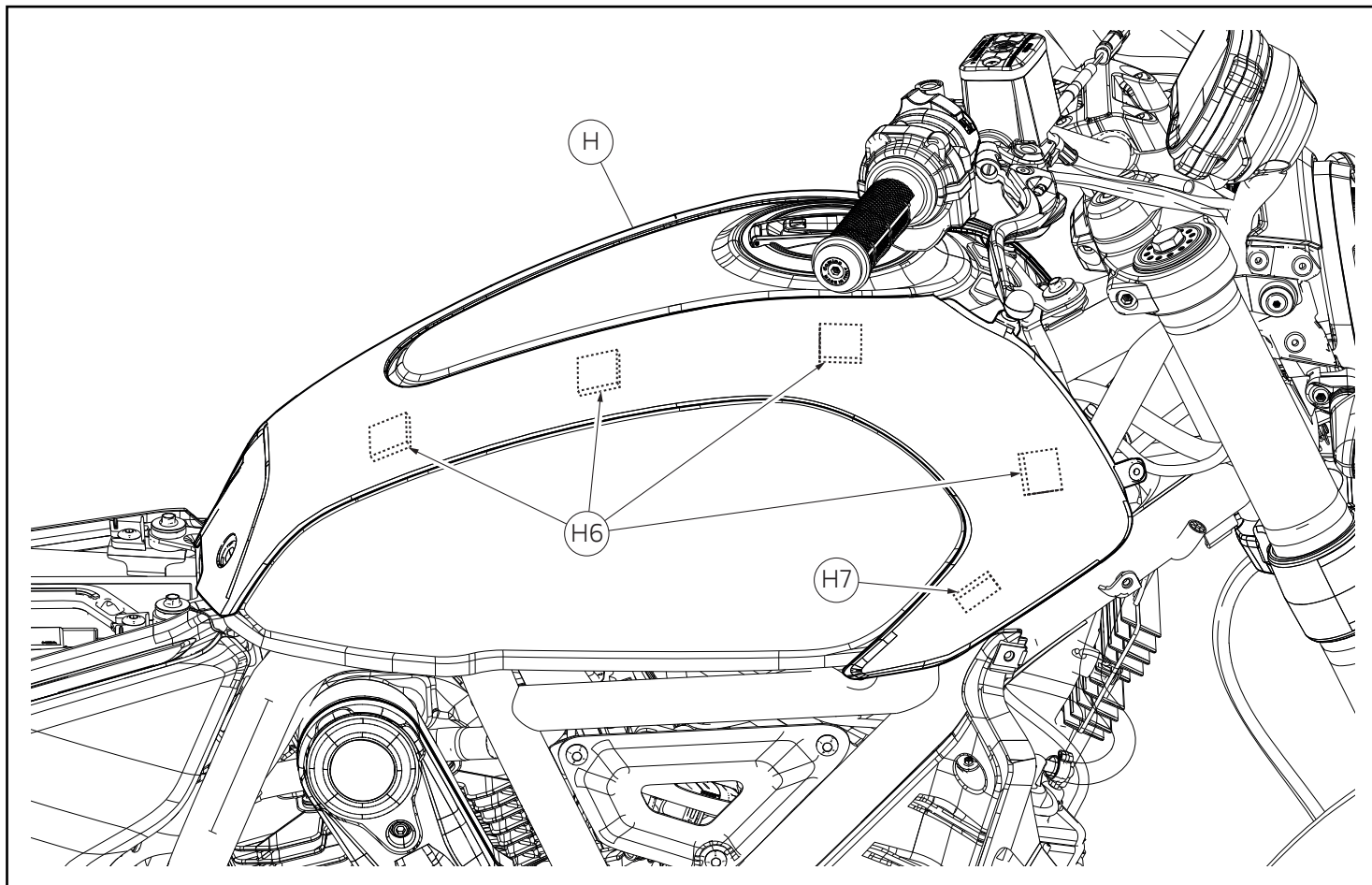


Smontaggio cover serbatoio

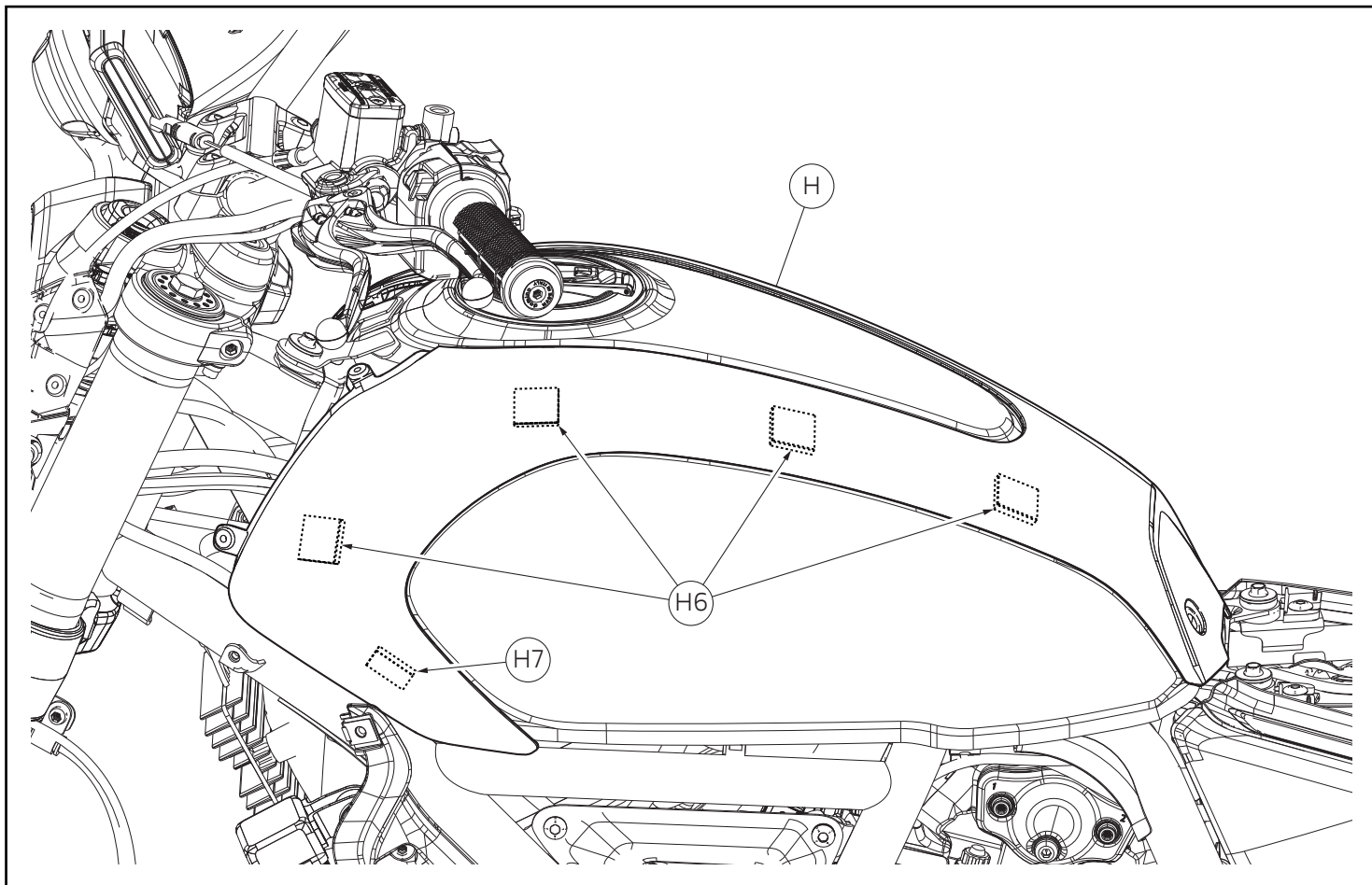
- Svitare le n.2 viti (H2) con rosette in nylon (H3) di fissaggio cover serbatoio carburante (H).



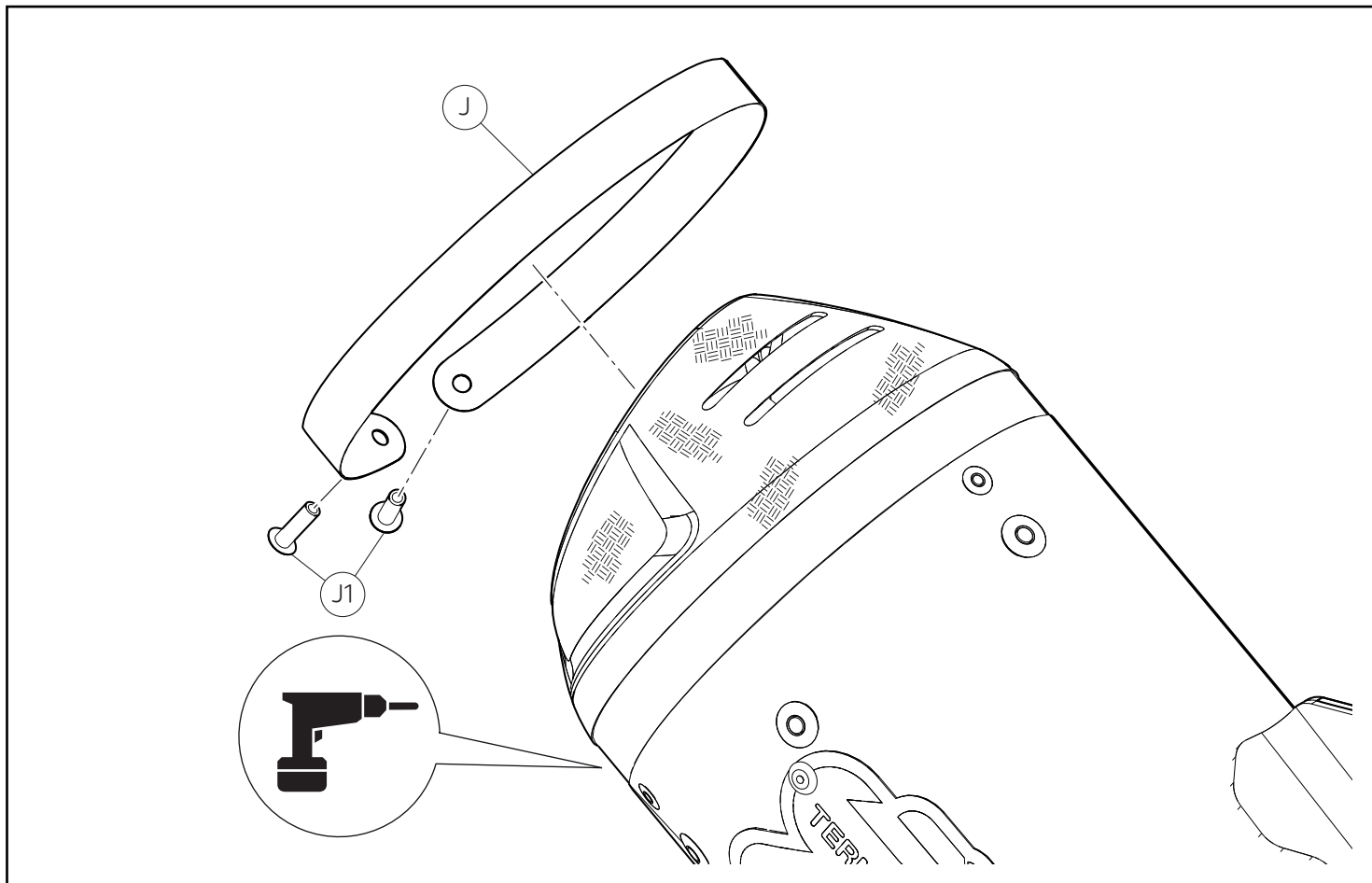
- Liberare la parte anteriore della cover serbatoio (H), svincolando i perni (H4) dai gommini antivibrazione (H5).



- Operando sul lato destro del motoveicolo liberare la cover serbatoio carburante (H) tirando con moderazione, sganciare i velcri adesivi (H6) e (H7).

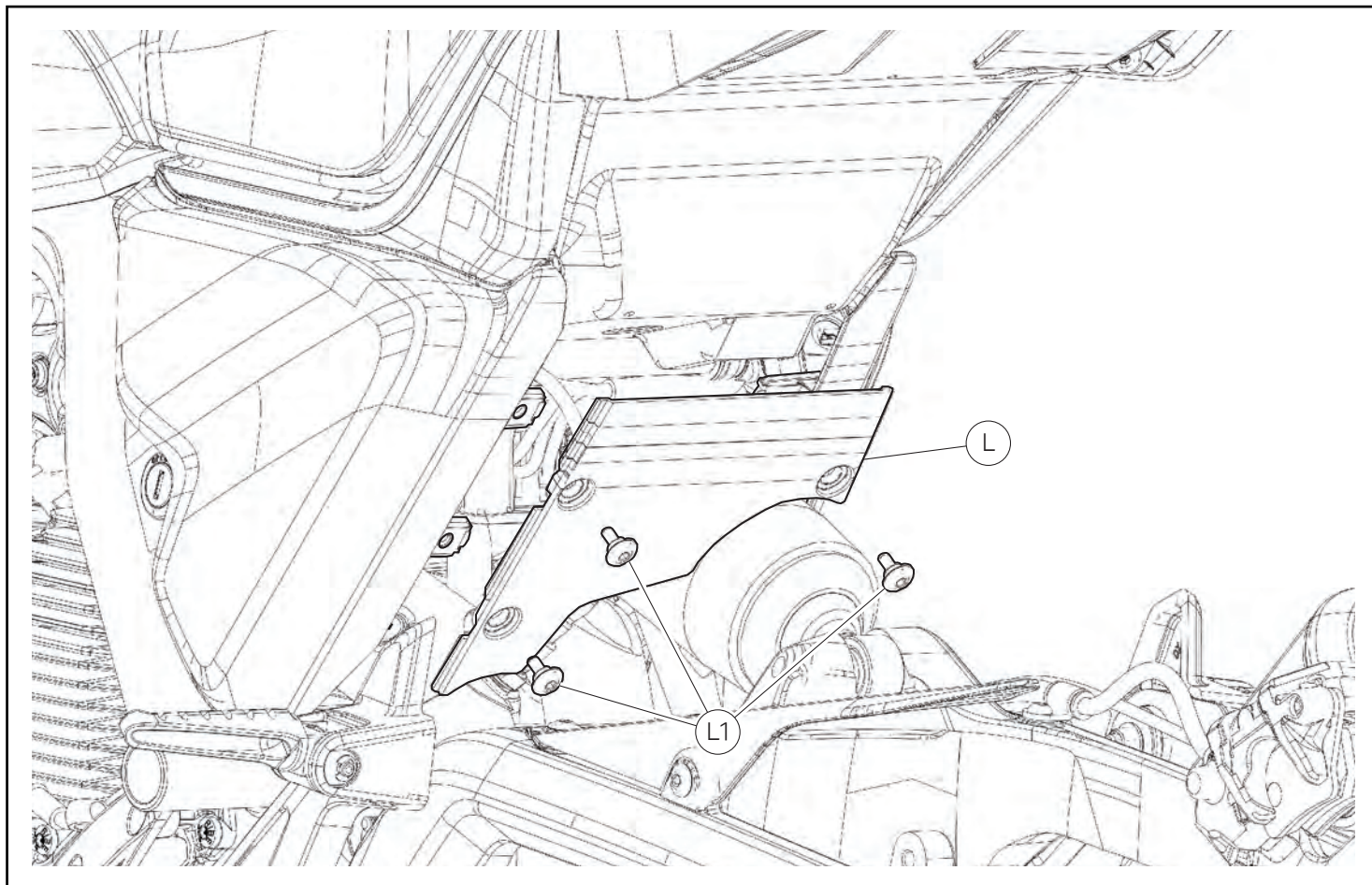


- Rimuovere la cover serbatoio carburante (H) tirando con moderazione, sganciare i velcri adesivi (H6) e (H7).



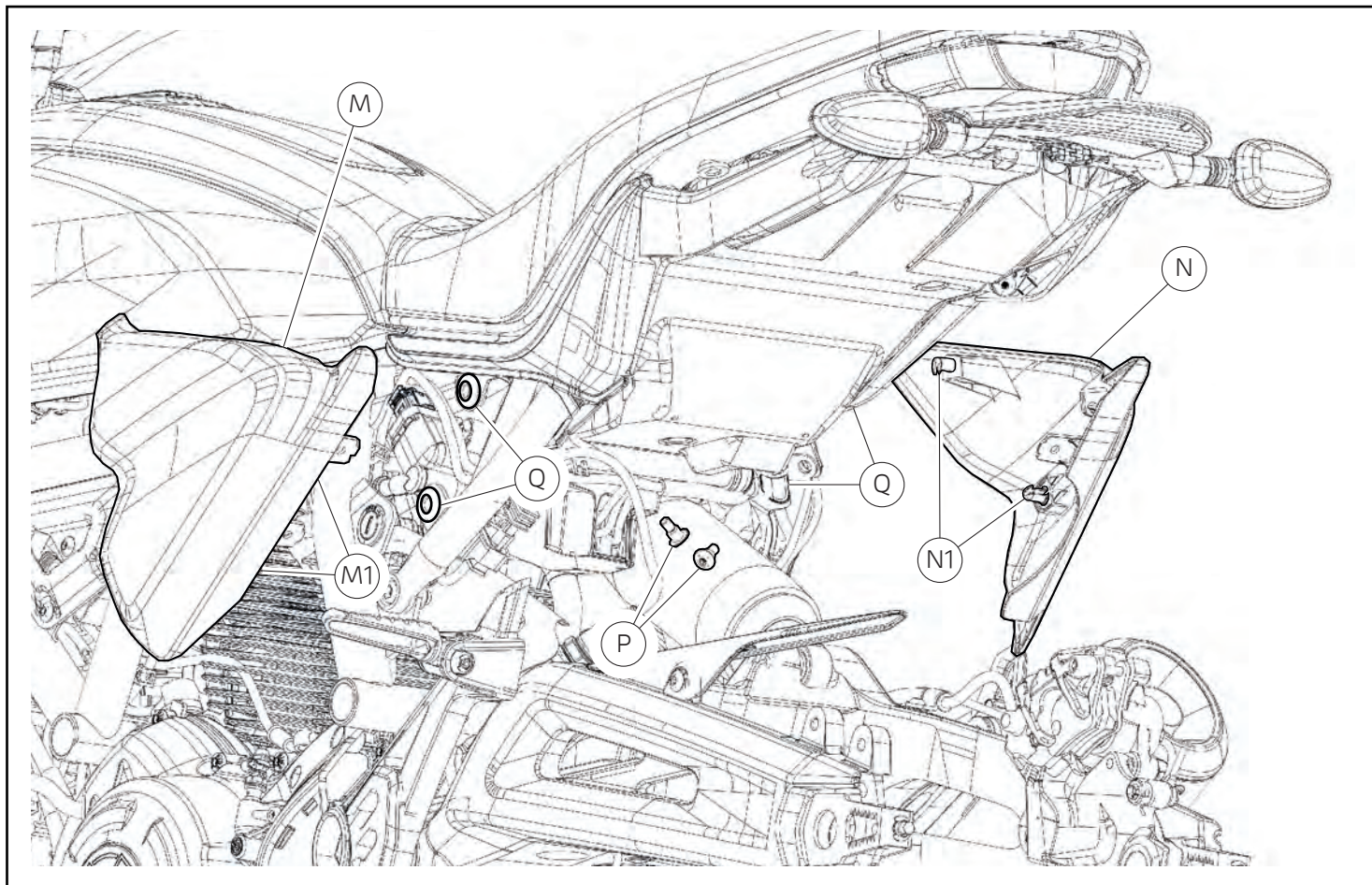
Rimozione anello scarico (Con Set silenziatore racing)

- Utilizzare un trapano elettrico per rimuovere i n.2 rivetti (J1).
- Rimuovere l'anello (J).

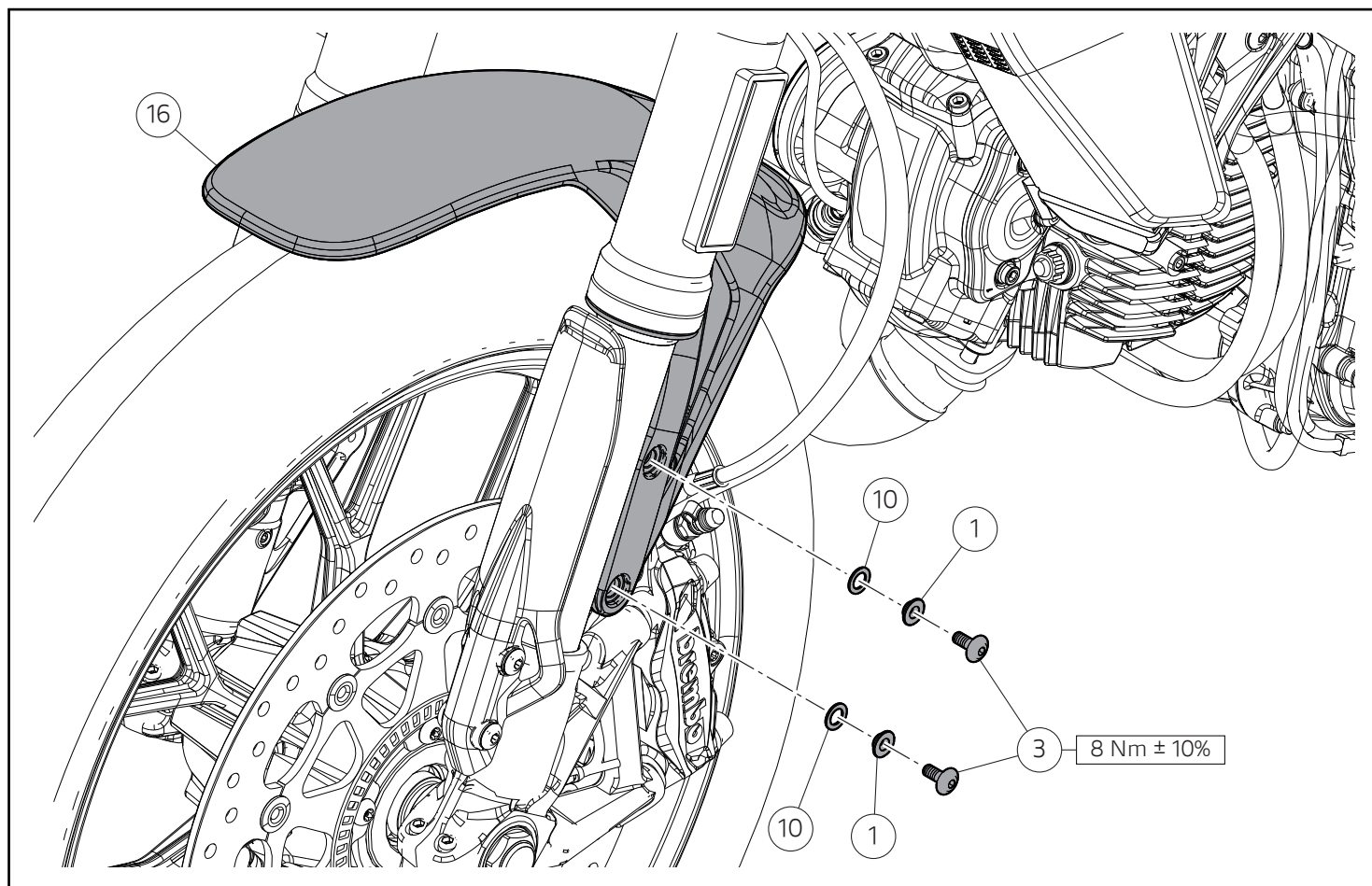


Rimozione cover inferiori telaietto

- Rimuovere le viti (L1) e recuperarle per il montaggio set.
- Rimuovere la cover centrale sotto sella (L).



- Rimuovere le viti (P) e recuperarle per il montaggio set.
- Rimuovere la cover (M) sfilando i pin (M1) dai gommini antivibranti (Q) del lato sinistro.
- Rimuovere la cover (N) sfilando i pin (N1) dai gommini antivibranti (Q) del lato destro.
- Recuperare le n°5 clip filettate (R) per il montaggio del set.



Montaggio componenti set



Importante

Verificare, prima del montaggio, che tutti i componenti risultino puliti e in perfetto stato. Adottare tutte le precauzioni necessarie per evitare di danneggiare qualsiasi parte nella quale ci si trova ad operare.

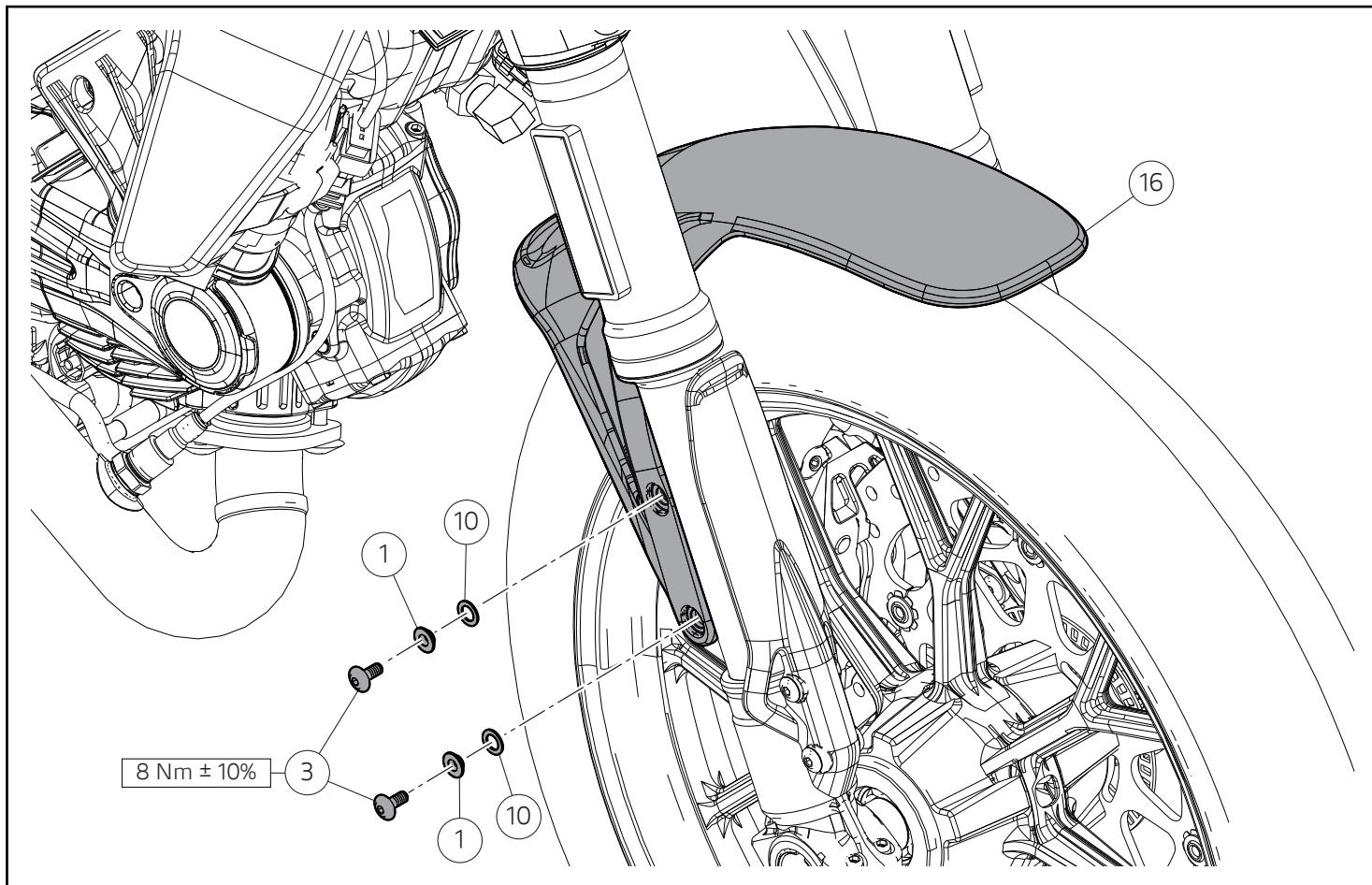


Attenzione

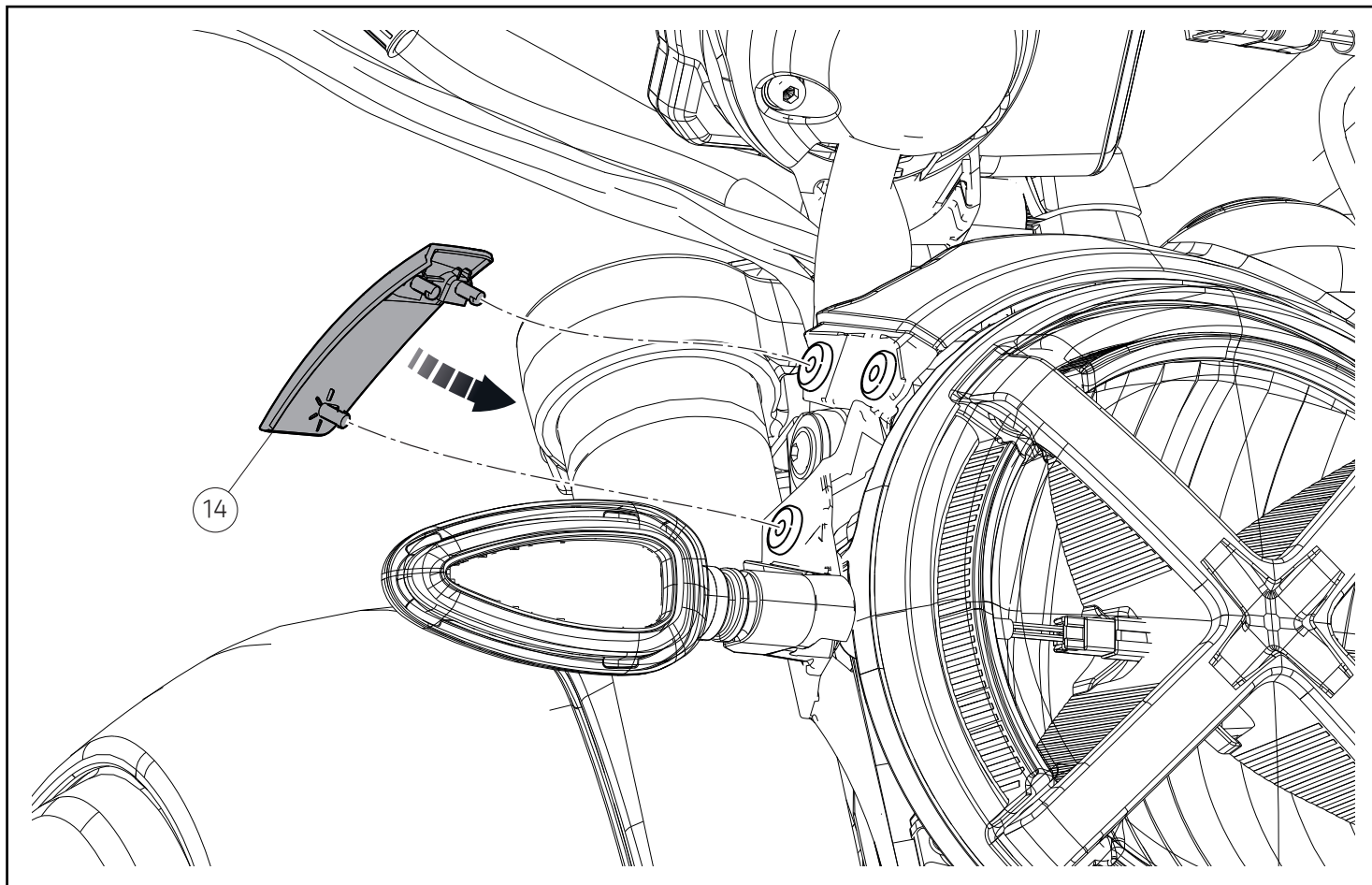
Non utilizzare il motoveicolo senza il parafango anteriore, per evitare che la tubazione freno vada ad interferire con la ruota anteriore, durante la frenata.

Montaggio parafango anteriore

- Posizionare il parafango anteriore (16) centrandolo rispetto i relativi fissaggi presenti sulla forcella anteriore.
- Inserire i n.2 distanziali (1) e le n.2 rondelle in nylon (10) sul filetto delle n.2 viti (3).
- Impuntare le n.2 viti (3) con i n.2 distanziali (1) e le n.2 rondelle (10) sul parafango anteriore (16).
- Serrare alla coppia indicata le n.2 viti (3).

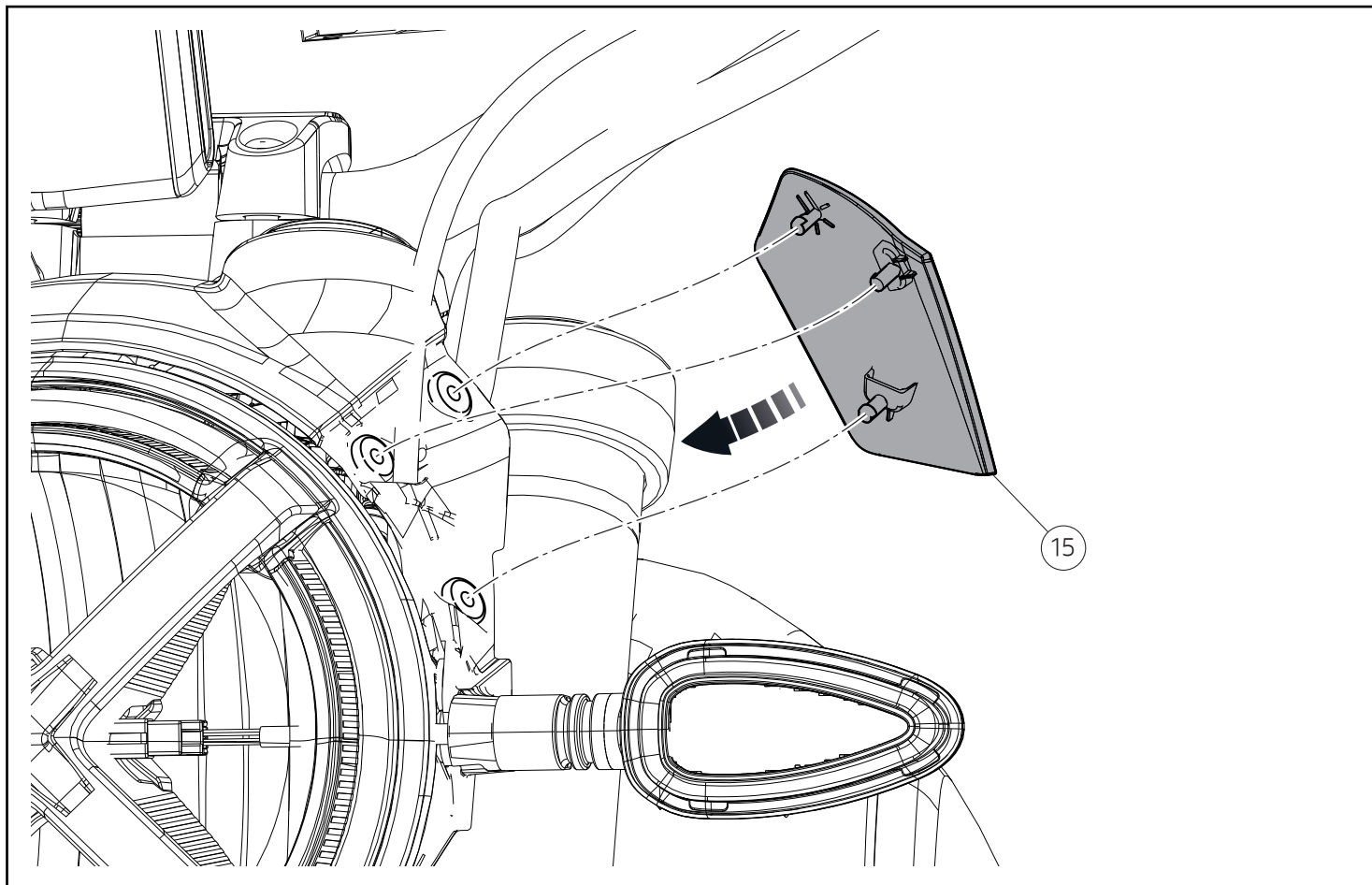


- Inserire i n.2 distanziali (1) e le n.2 rondelle in nylon (10) sul filetto delle n.2 viti (3).
- Impuntare le n.2 viti (3) con i n.2 distanziali (1) e le n.2 rondelle (10) sul parafango anteriore (16).
- Serrare alla coppia indicata le n.2 viti (3).



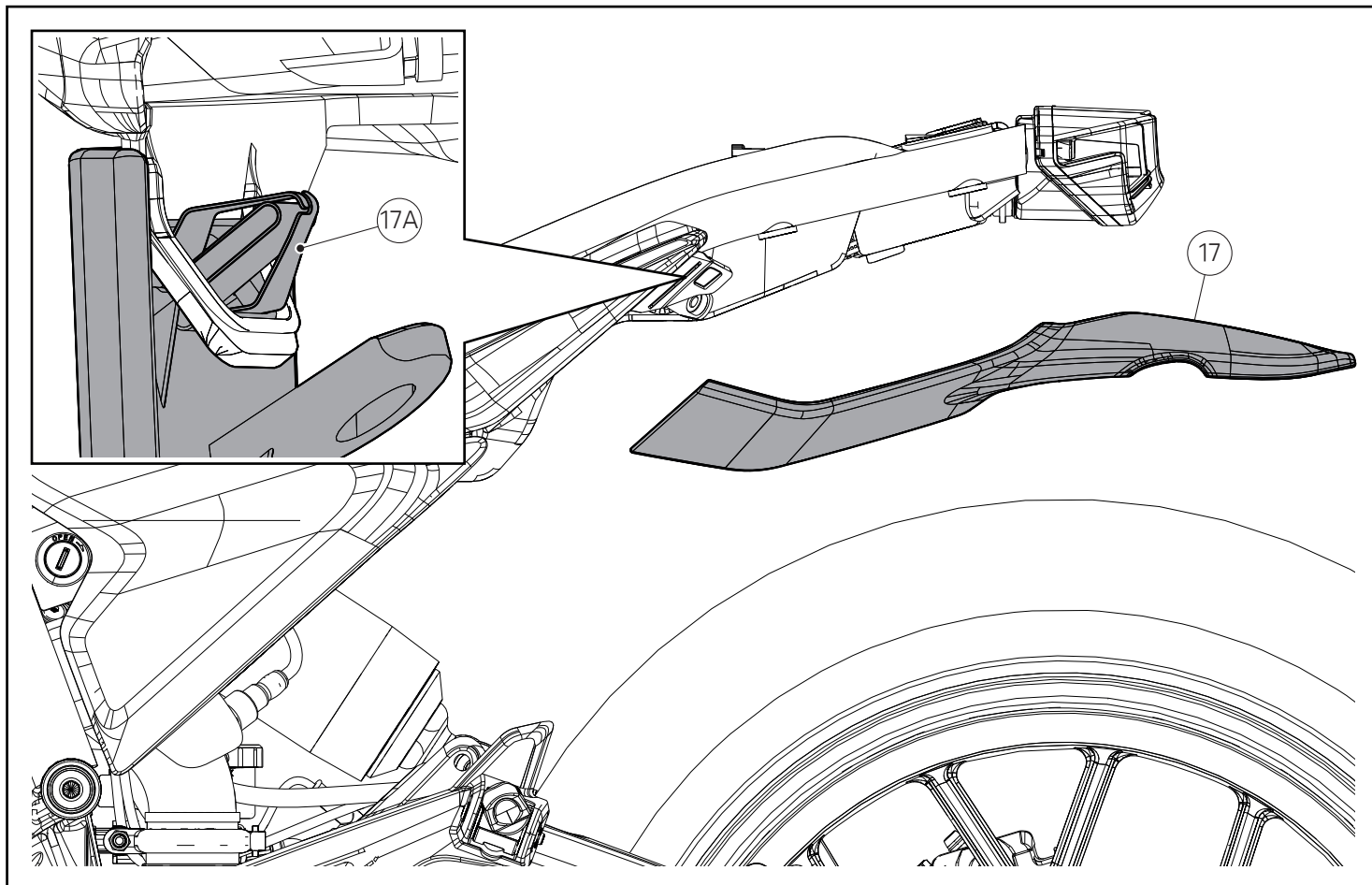
Montaggio cover destra supporto faro anteriore

- Posizionare la cover destra (14) sul supporto faro anteriore ed esercitare un leggera pressione per fissarla.



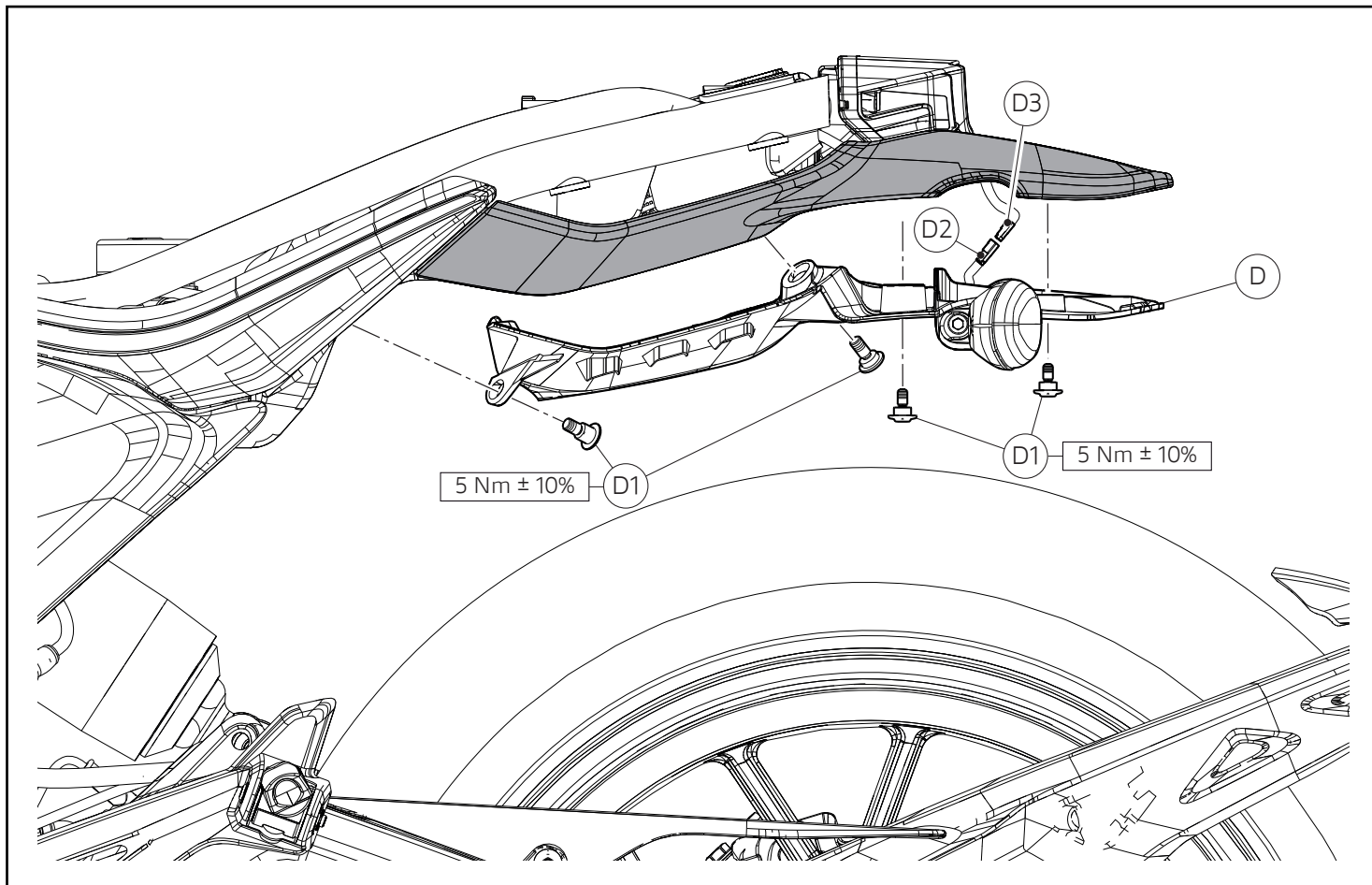
Montaggio cover sinistra supporto faro anteriore

- Posizionare la cover sinistra (15) sul supporto faro anteriore ed esercitare un leggera pressione per fissarla



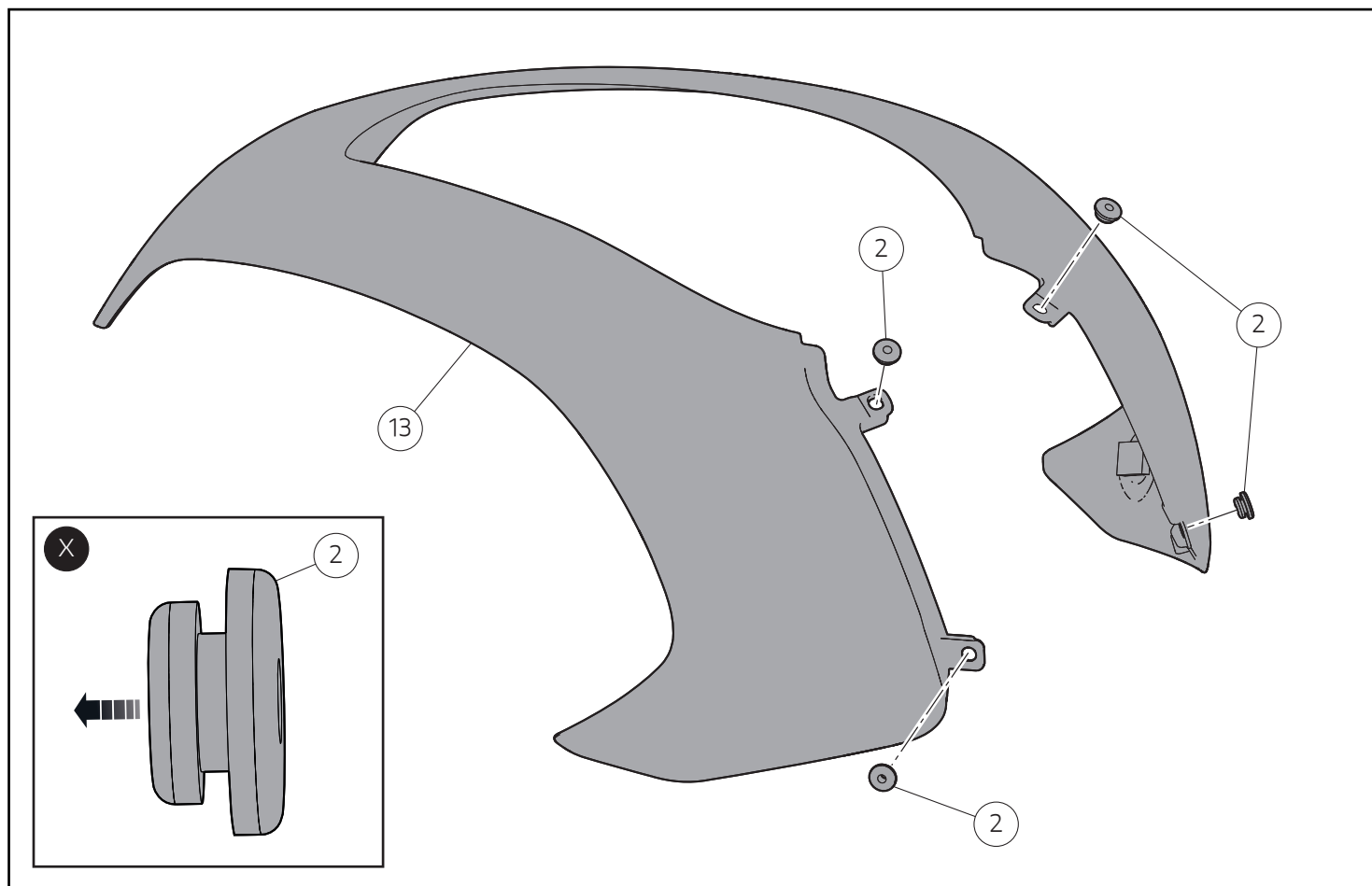
Montaggio parafango posteriore

- Posizionare il parafango posteriore (17) e agganciare le n.2 clip (17A) sul lato destro e sinistro.



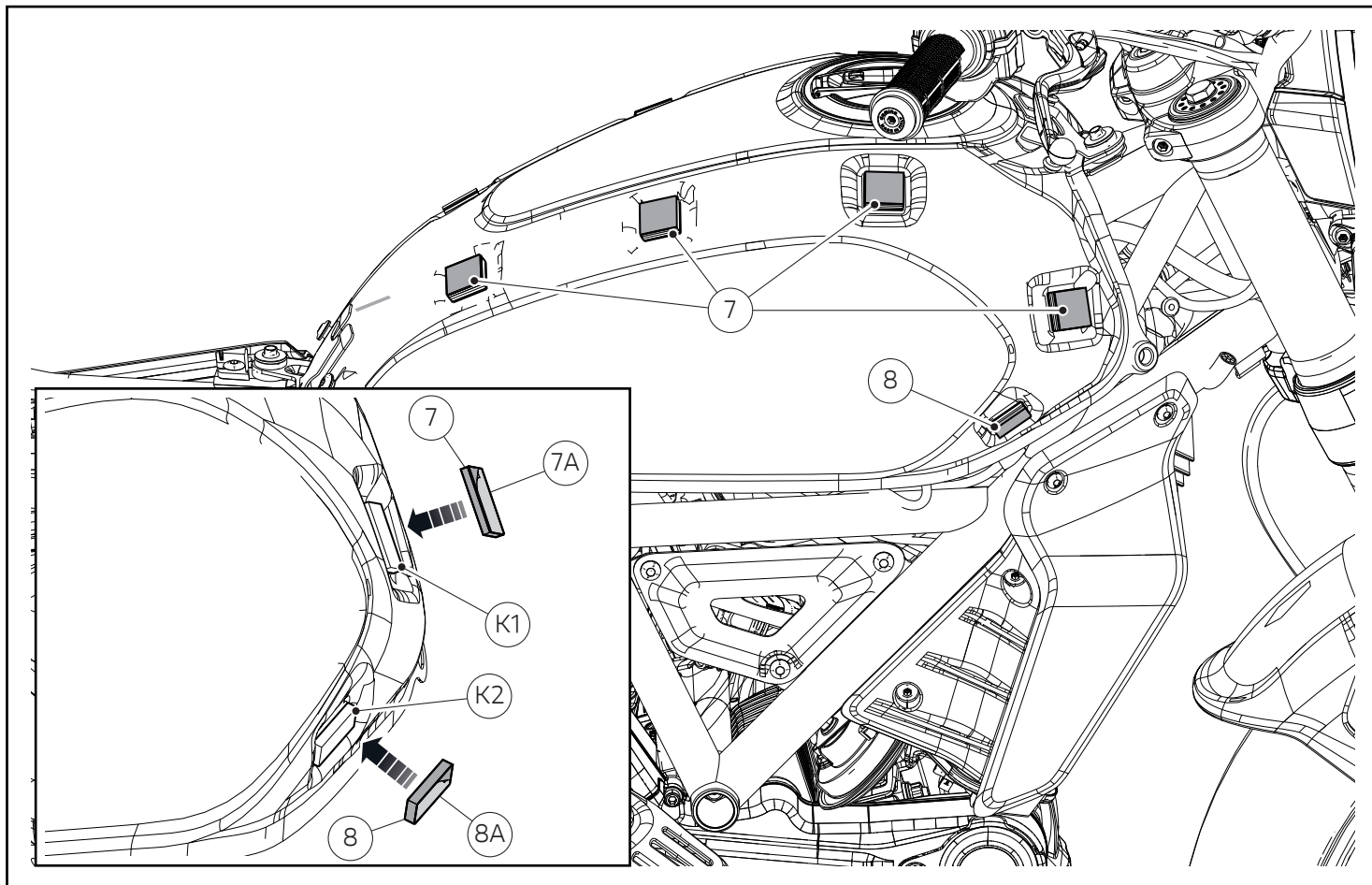
Montaggio paraspruzzi codone

- Avvicinare il paraspruzzi codone (D) al parafango posteriore.
- Connettere il connettore dell'indicatore di direzione sinistro (D2) al connettore del cablaggio veicolo.
- Procedere allo stesso modo sul lato destro.
- Impuntare le n.4 viti (D1) sul lato sinistro.
- Procedere allo stesso modo sul lato destro.
- Serrare alla coppia indicata le n.8 viti (D1).



Premontaggio cover serbatoio

- Montare n. 4 gommini antivibrazione (2), nelle rispettive asole del cover serbatoio (13), orientandoli come mostrato in figura (X).

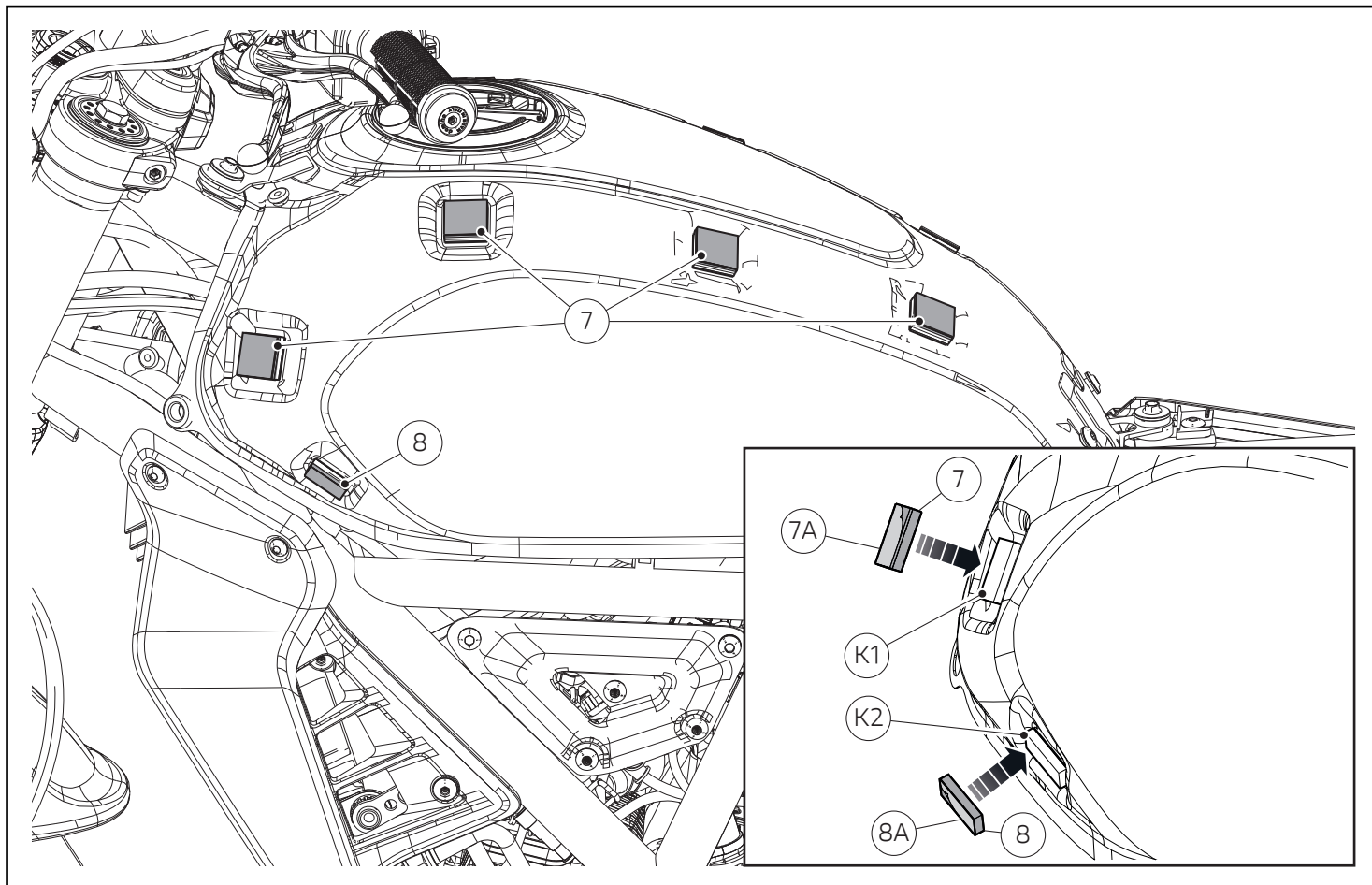


Note

Prestare attenzione a non toccare con le dita le superfici adesive dei velcri (7) e (8).

Montaggio cover serbatoio

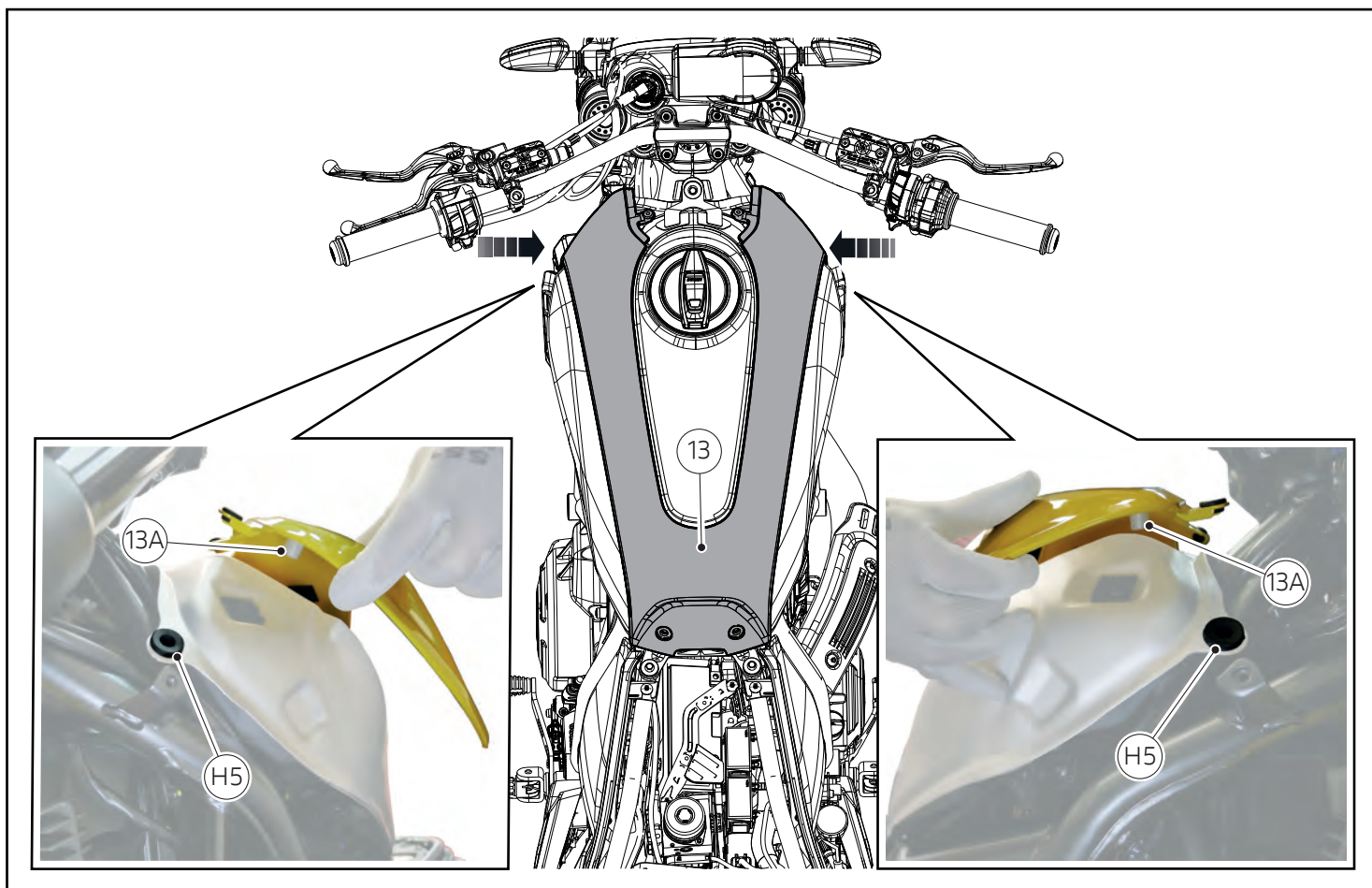
- Applicare n. 8 velcri adesivi grandi (7) sui velcri grandi (K1) premontati sul serbatoio carburante.
- Applicare n. 2 velcri adesivi piccoli (8) sui velcri piccoli (K2) premontati sul serbatoio carburante.
- Rimuovere le pellicole protettive dai velcri adesivi (7) e (8).



Note

Prestare attenzione a non toccare con le dita le superfici adesive dei velcri (7) e (8).

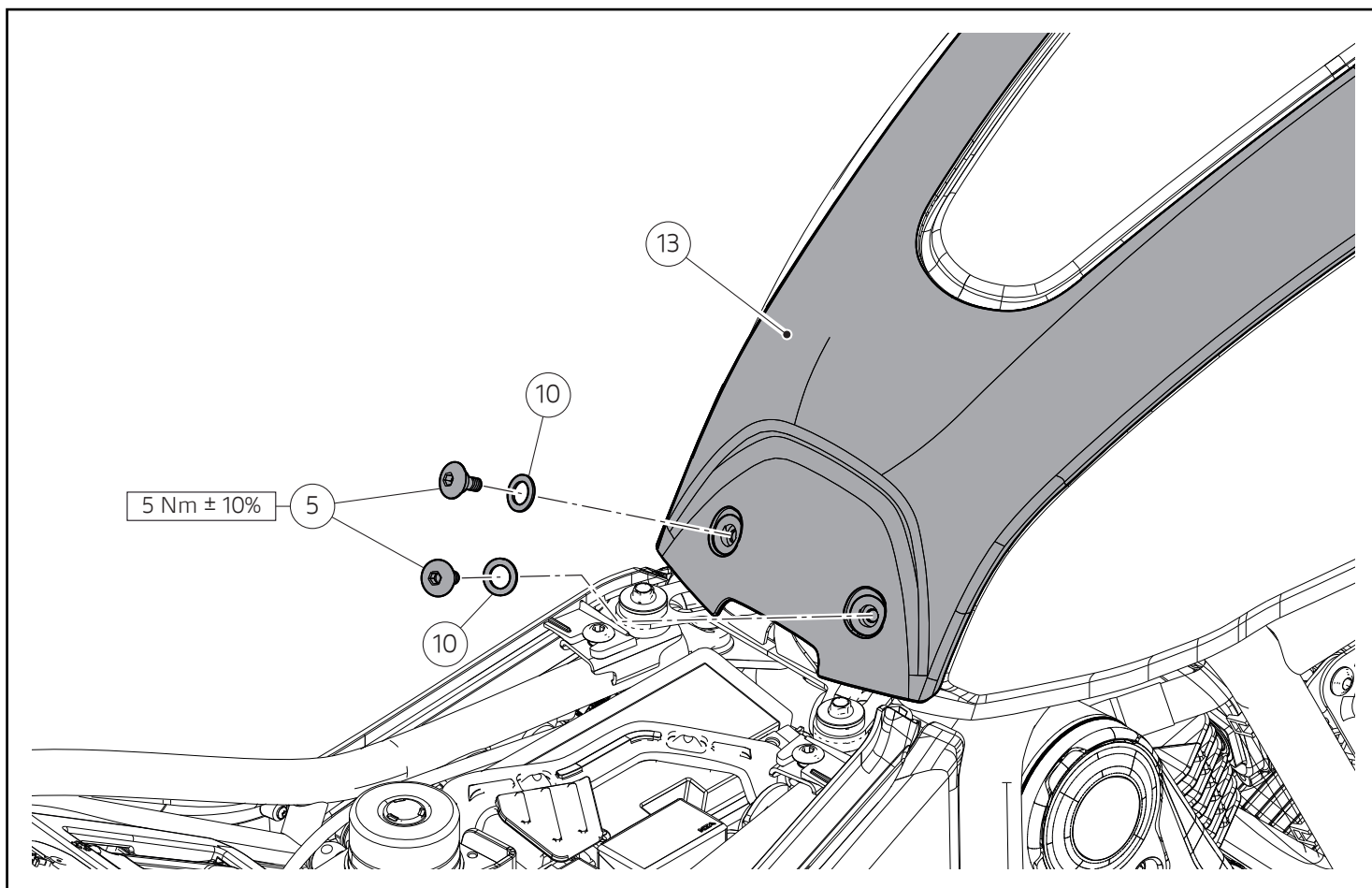
- Applicare n. 8 velcri adesivi grandi (7) sui velcri grandi (K1) premontati sul serbatoio carburante.
- Applicare n. 2 velcri adesivi piccoli (8) sui velcri piccoli (K2) premontati sul serbatoio carburante.
- Rimuovere le pellicole protettive dai velcri adesivi (7) e (8).



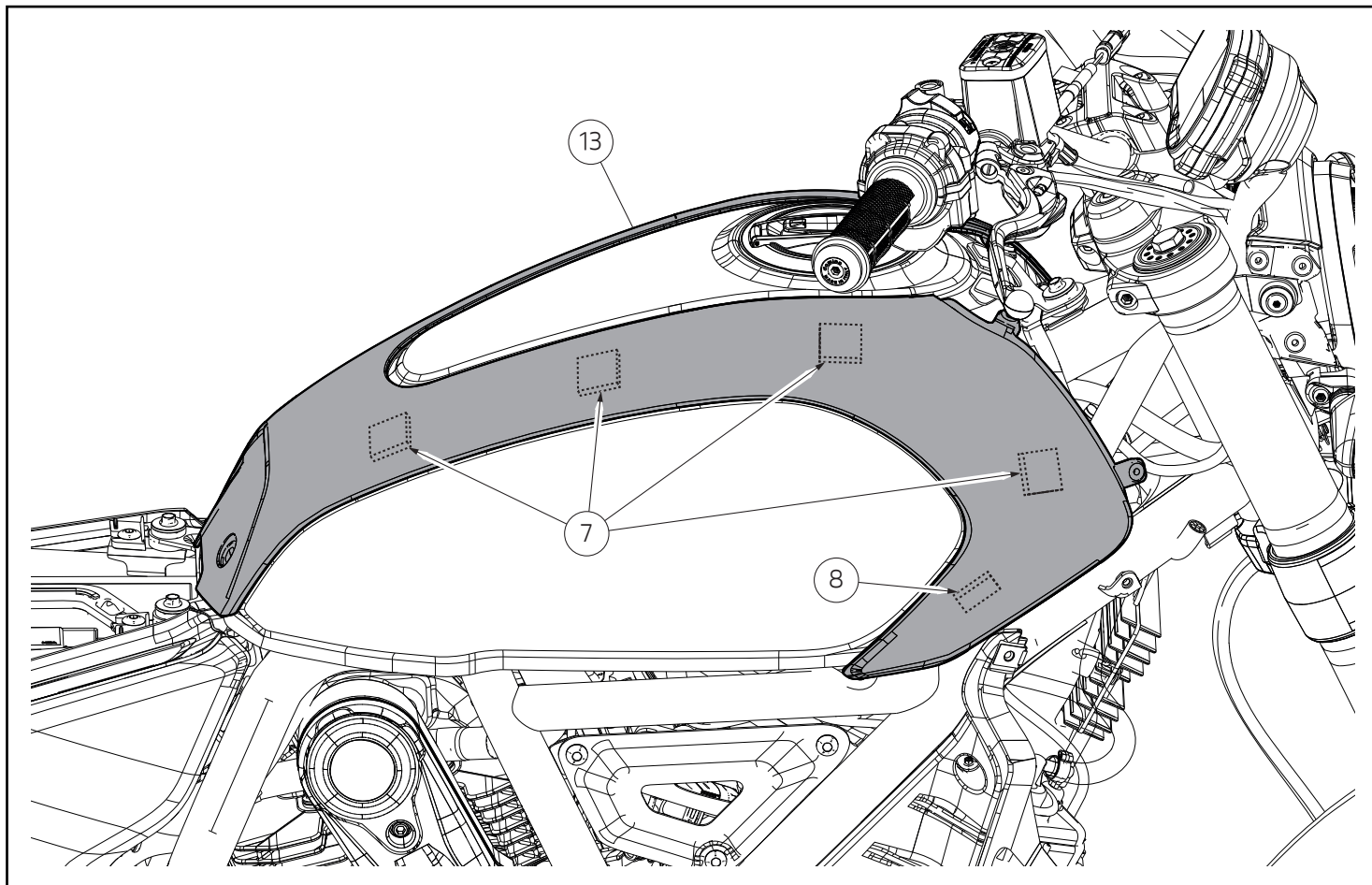
Note

Pulire accuratamente le superfici della cover serbatoio (13) interessate dall'applicazione di n.8 velcri adesivi (7) e n.2 velcri adesivi (8)

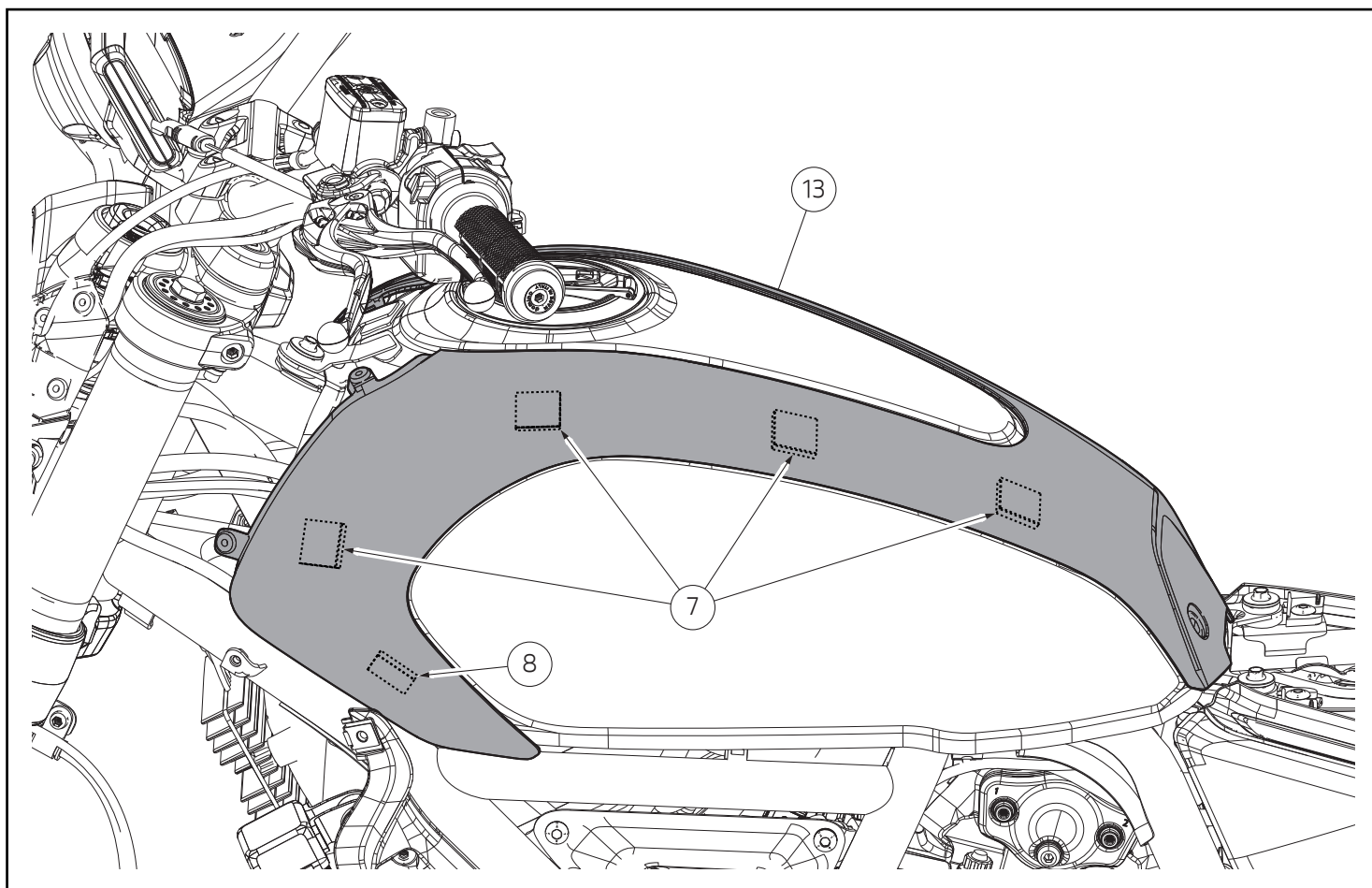
- Applicare del lubrificante KLUBERPLUS S 06/100 sui n.2 perni (13A).
- Posizionare la cover serbatoio (13) e inserire i n.2 perni (13A) nei n.2 gommini antivibrazione (H5).



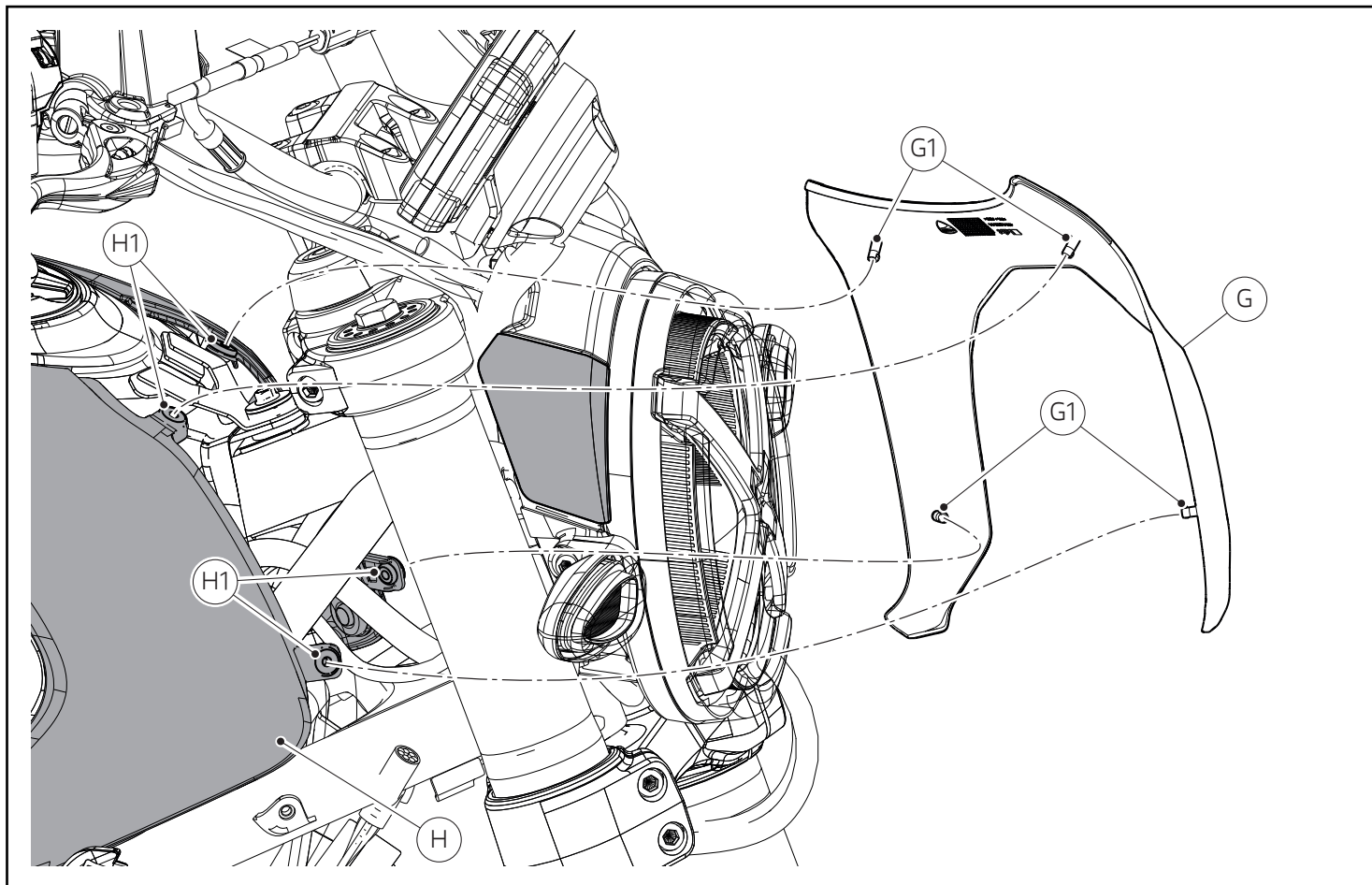
- Inserire le n.2 rosette in nylon (10) sul filetto delle n.2 viti (5).
- Impuntare le n.2 viti (5) con le n.2 rosette (10) sulla cover serbatoio (13), fissandola al serbatoio carburante.
- Serrare alla coppia indicata le n.2 viti (5).



- Esercitare una pressione uniforme sulle superfici della cover serbatoio carburante (13) per fare aderire perfettamente i velcri adesivi grandi (7) e i velcri adesivi piccoli (8).

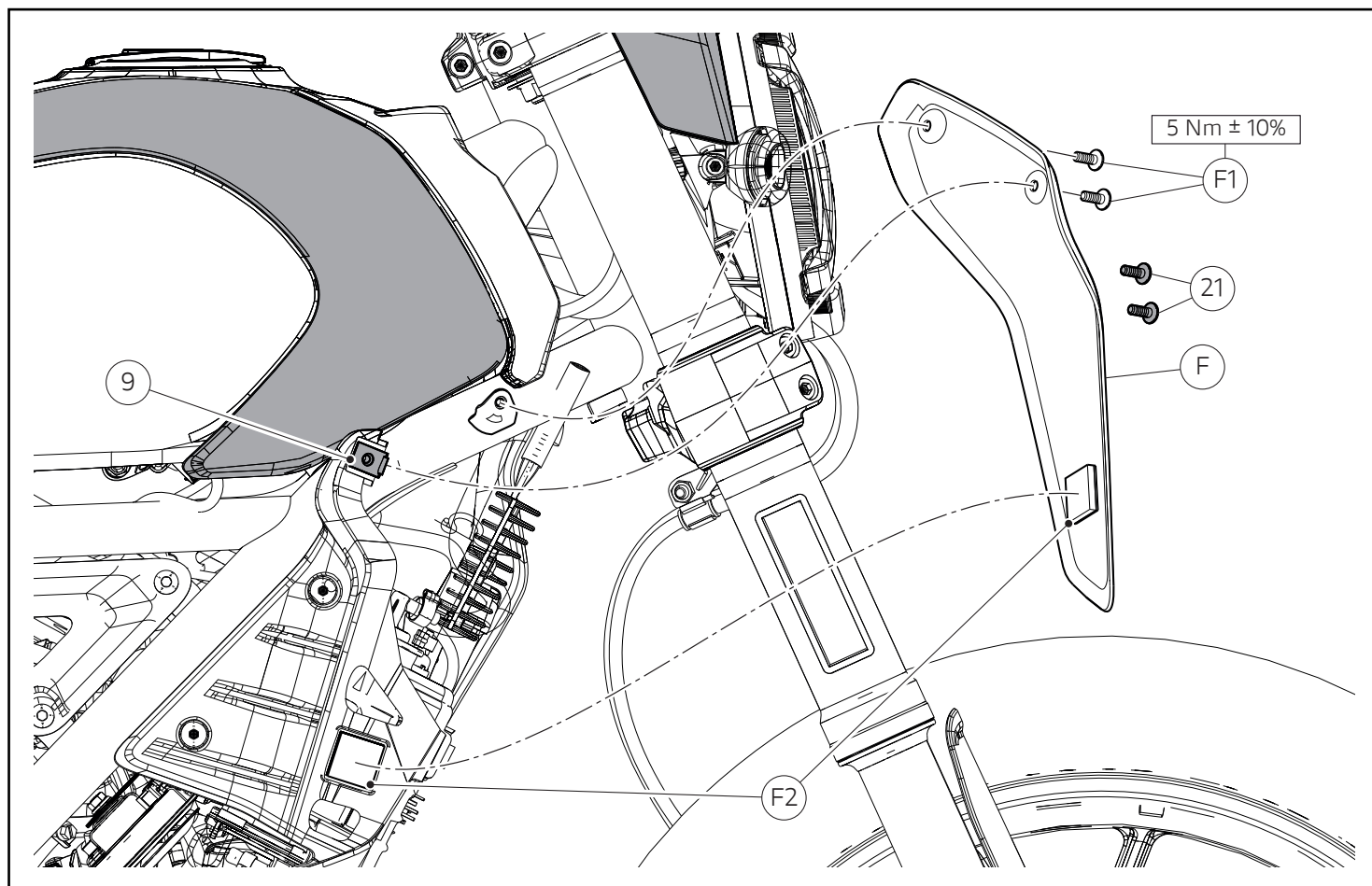


- Esercitare una pressione uniforme sulle superfici della cover serbatoio carburante (13) per fare aderire perfettamente i velcri adesivi grandi (7) e i velcri adesivi piccoli (8).



Montaggio cover anteriore serbatoio

- Applicare del lubrificante KLUBERPLUS S 06/100 sui n.4 perni (G1).
- Posizionare la cover anteriore serbatoio (G) e inserire i n.4 perni (G1) nei n.4 gommini antivibrazione (2).



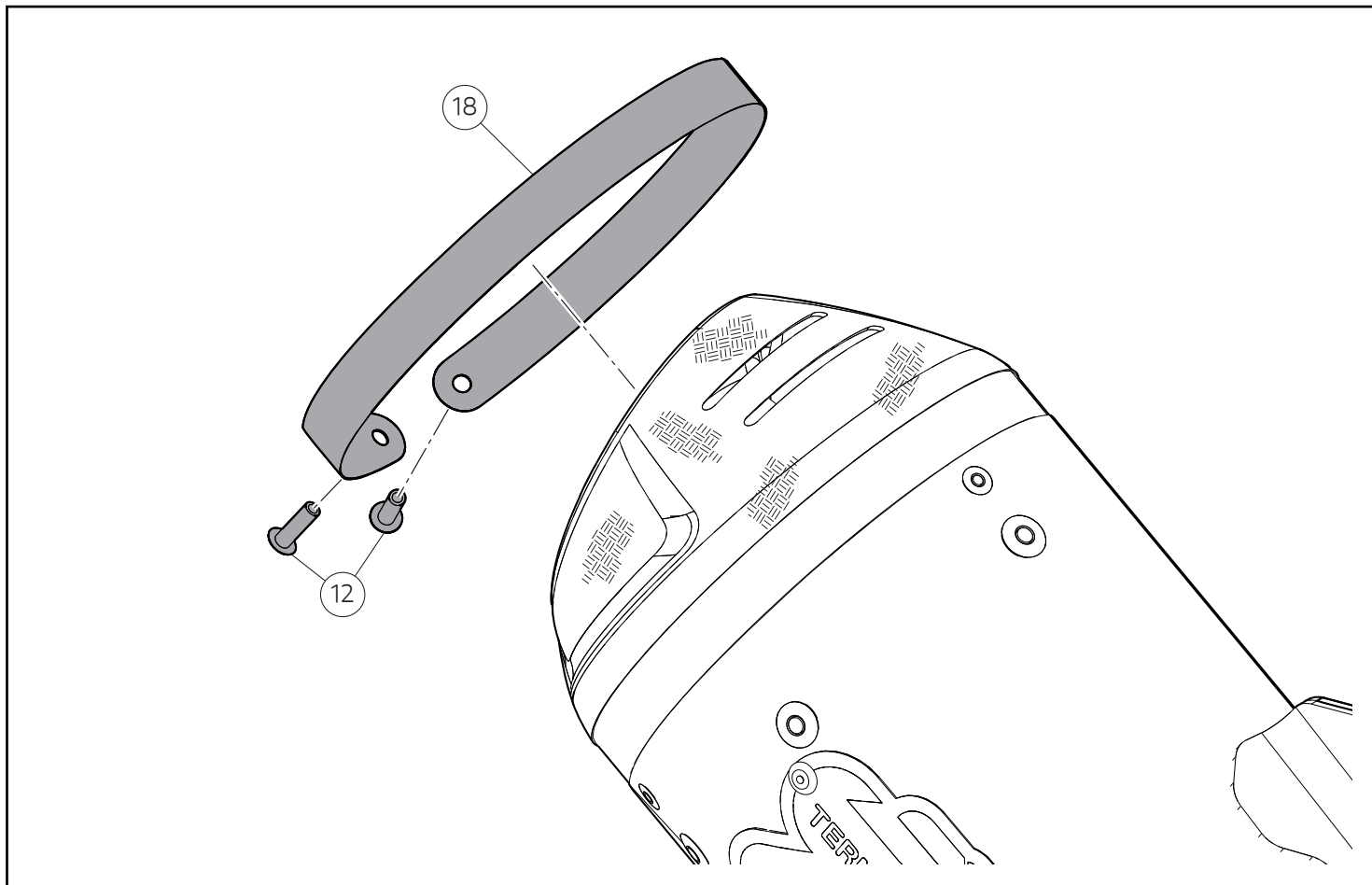
Montaggio covers laterali anteriori



Note

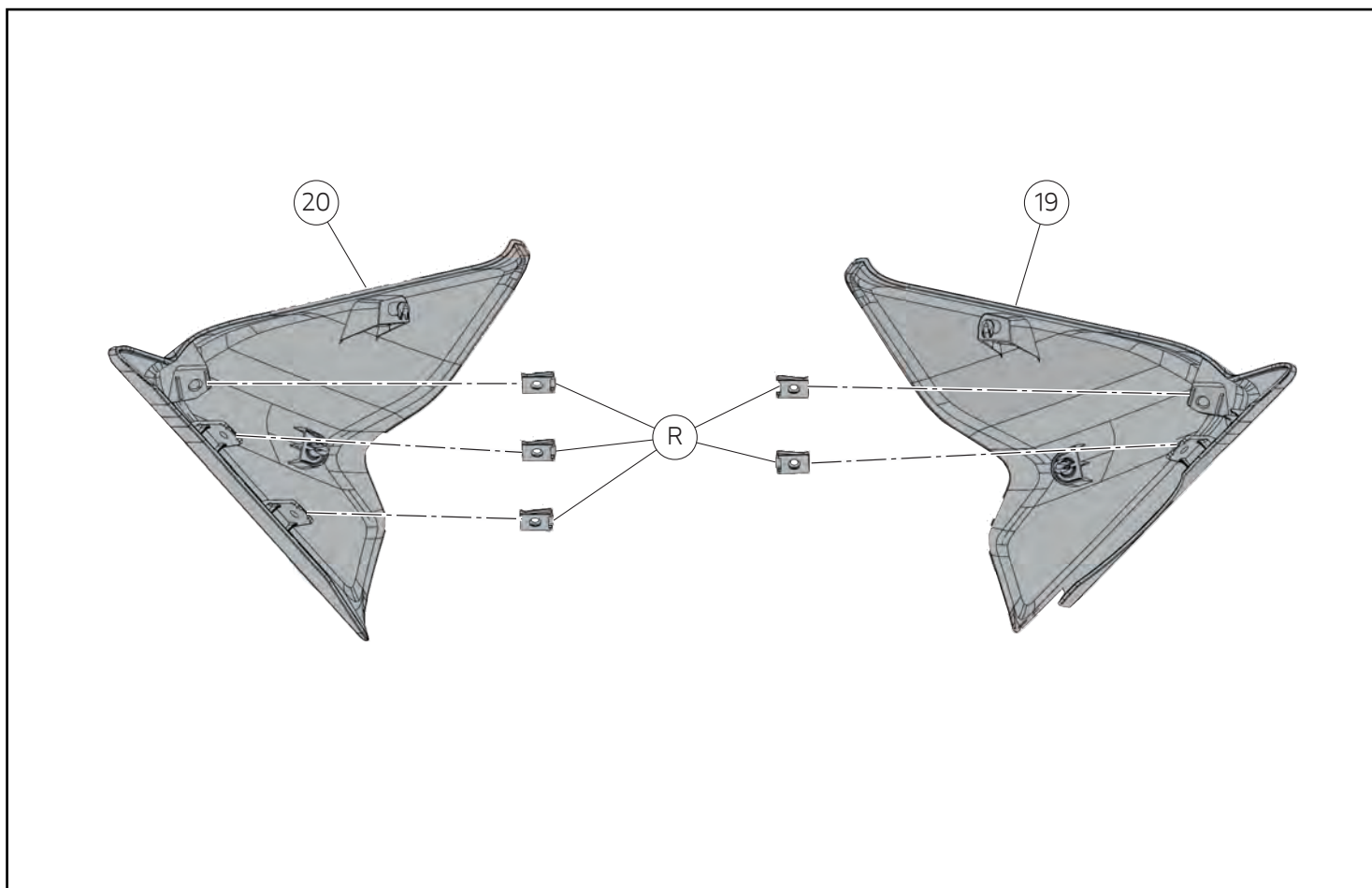
Verificare che sul filetto delle viti (F1) sia ancora presente frenafilietti pre-applicato. Si consiglia un utilizzo massimo di tre smontaggi/rimontaggi, successivamente utilizzare le n.2 viti (21).

- Montare il fissaggio rapido (9).
- Posizionare la cover laterale destra (F) e impuntare le n.2 viti (F1).
- Serrare alla coppia indicata le n.2 viti (F1).
- Esercitare una pressione uniforme sulla superficie sulla cover destra (F) per fare aderire perfettamente il velcro adesivo (F2). Procedere allo stesso modo sul lato sinistro.



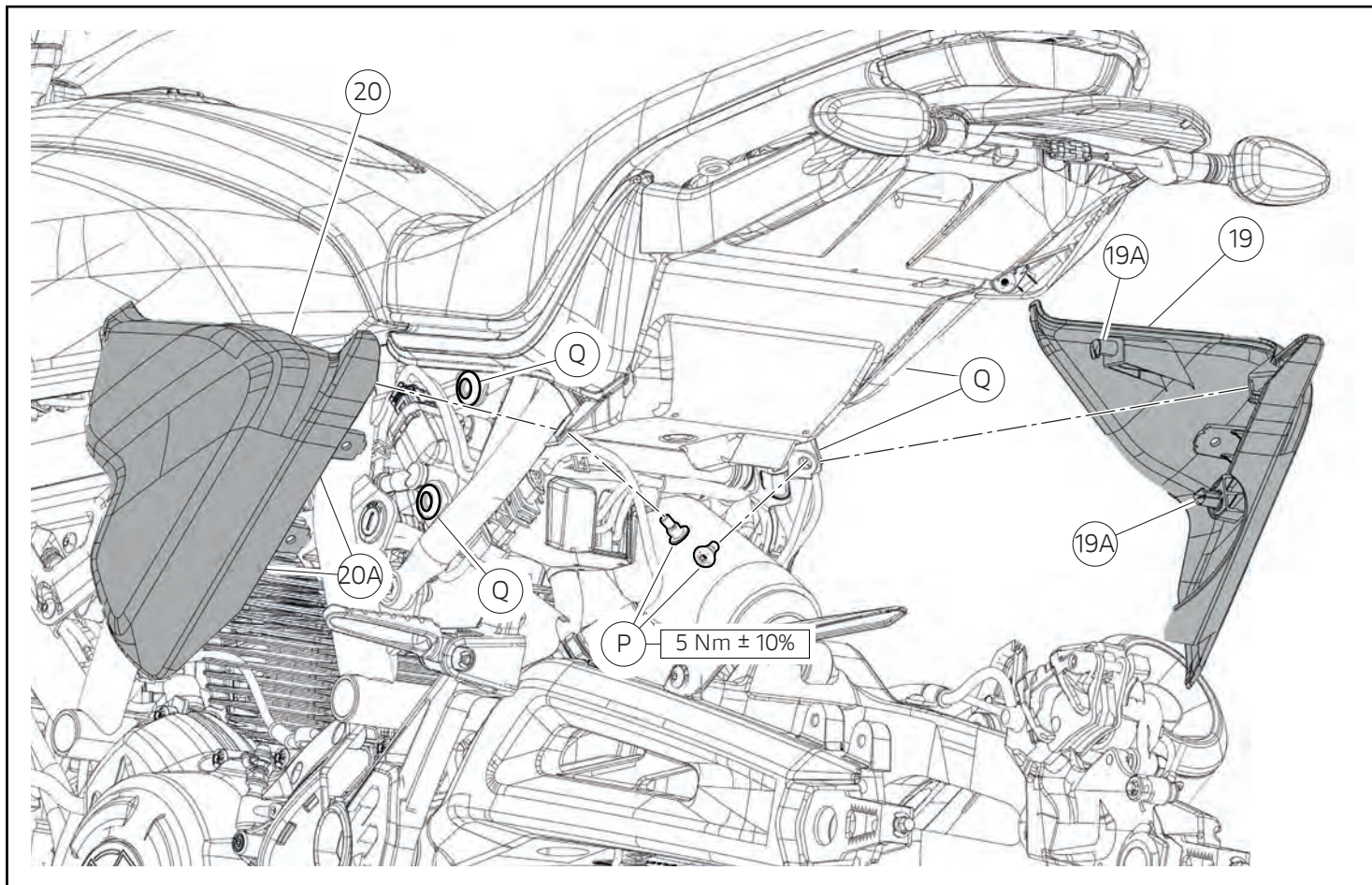
Montaggio anello scarico (Con Set silenziatore racing)

- Posizionare l'anello (18) e fissare i n.2 rivetti (12).



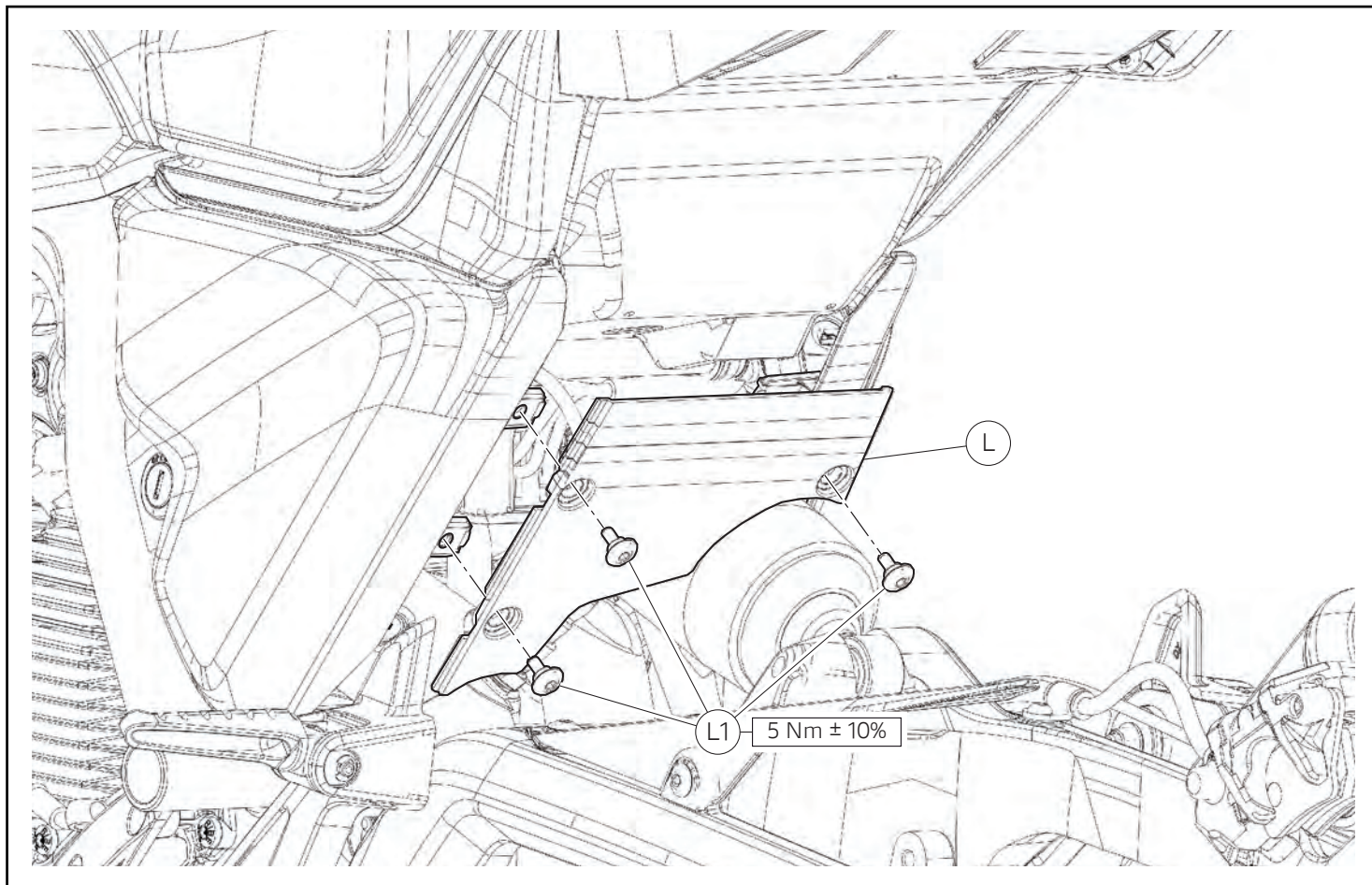
Premontaggio cover inferiori telaietto

- Calzare le clip filettate (R) precedentemente recuperate nelle rispettive posizioni sulle cover (19) e (20).

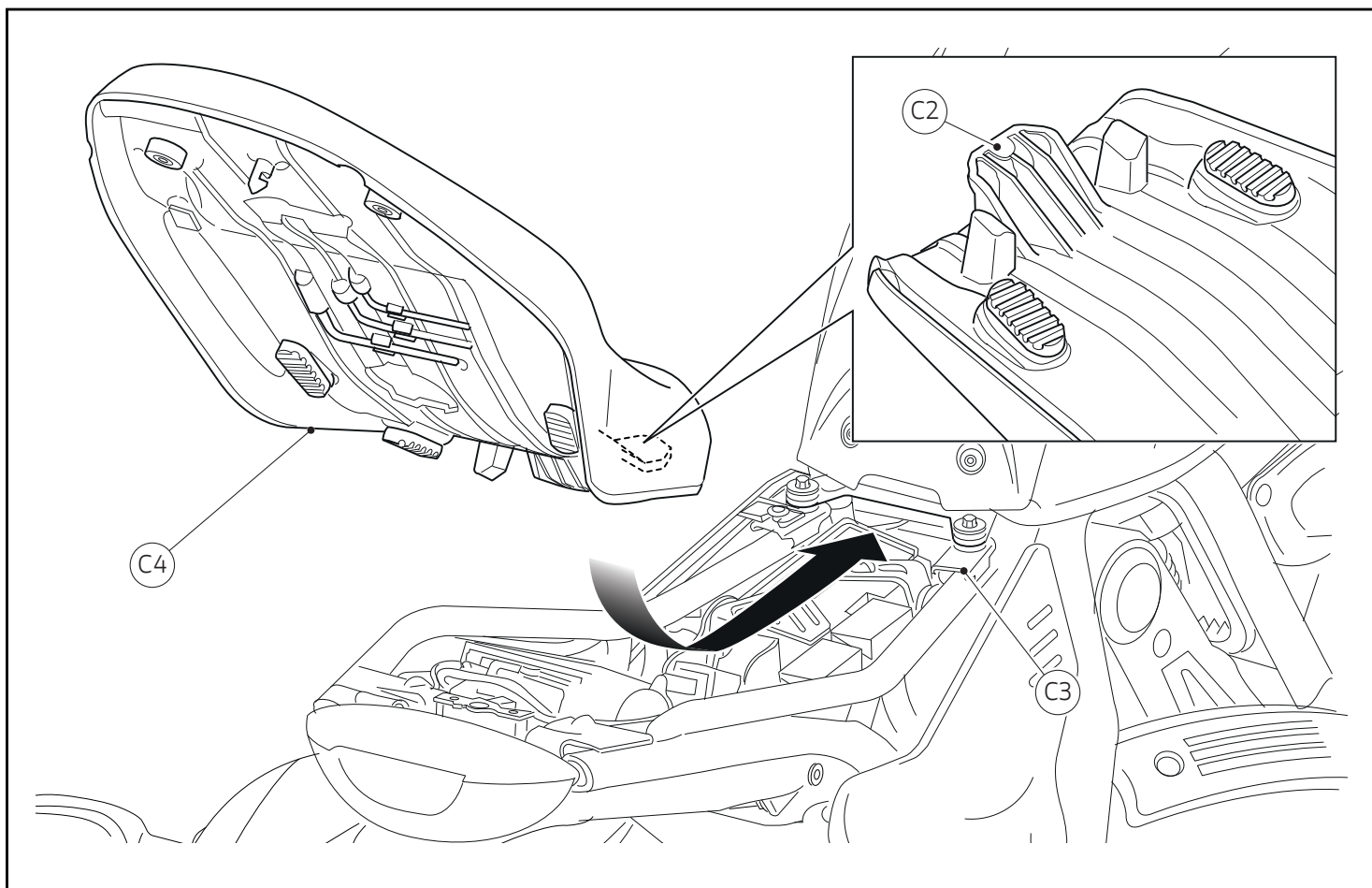


Montaggio cover inferiori telaietto

- Avvicinare la cover destra (19) ed inserire i pin (19A) nei gommini antivibranti (Q) del lato destro.
- Avvicinare la cover sinistra (20) ed inserire i pin (20A) nei gommini antivibranti (Q) del lato sinistro.
- Impuntare le viti (P) precedentemente recuperate.
- Serrare le viti alla coppia indicata.



- Avvicinare la cover centrale sotto sella (L)
- Impuntare le viti (L1) precedentemente recuperate.
- Serrare le viti alla coppia indicata.



Montaggio sella

- Assicurarsi che tutti gli elementi siano correttamente disposti e fissati nel vano sotto la sella.
- Inserire l'estremità anteriore (C2) del fondo sella sotto alle sede (C3) del supporto telaio.
- Spingere sull'estremità posteriore della sella (C4) fino ad udire lo scatto delchiavistello della serratura.
- Assicurarsi che la sella sia saldamente fissata al telaio e rimuovere la chiave dalla serratura.

レース専用部品 ご注文書

ご注文商品

1	P/N	商品名
2	P/N	商品名
3	P/N	商品名
4	P/N	商品名
5	P/N	商品名

お客様ご記入欄

私は上記レース専用部品を下記車両に装着し、サーキット走行のみに利用し、一般公道には利用しません。

車台番号 ZDM	モデル名
お客様署名	ご注文日

ドウカティ正規ネットワーク店記入欄

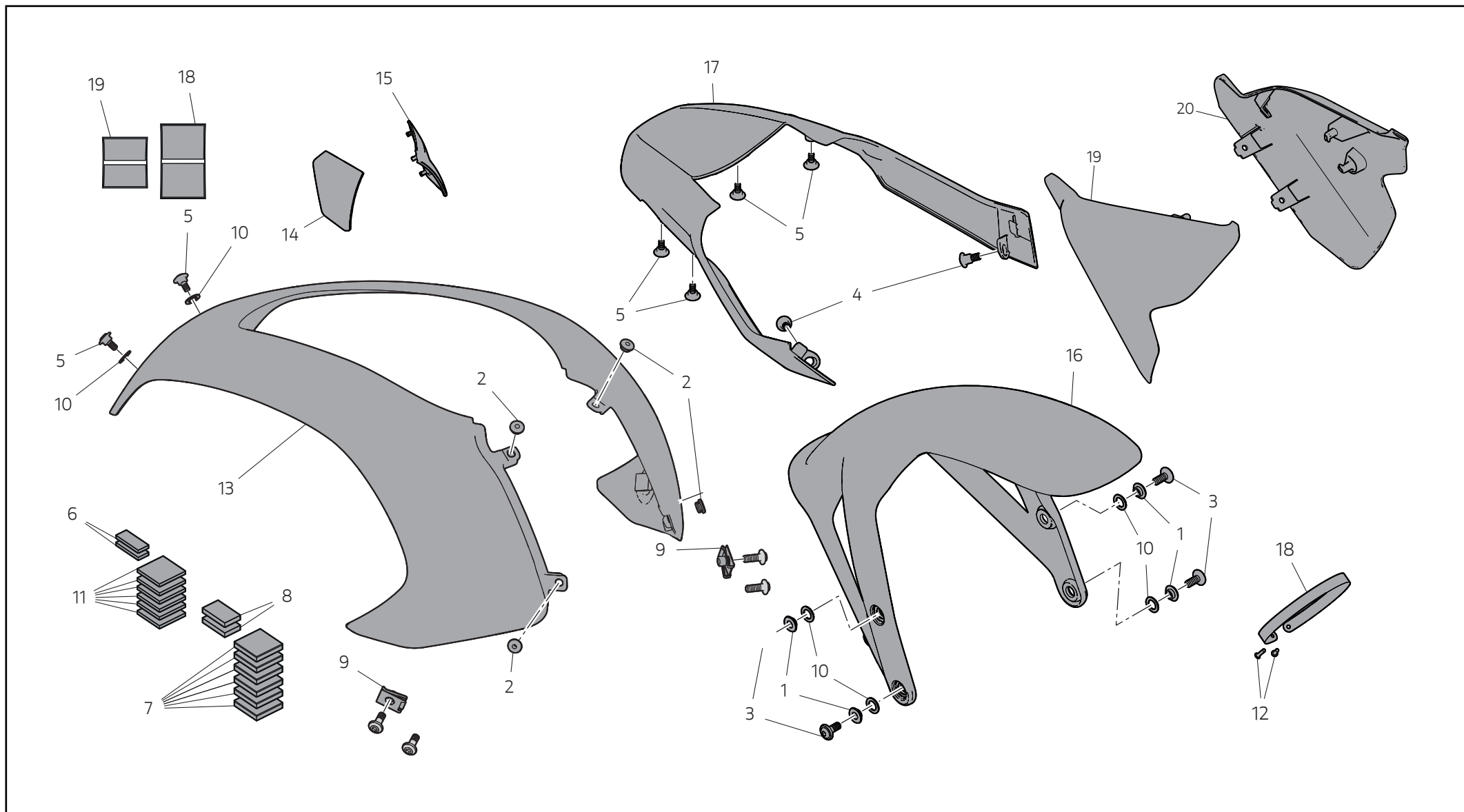
お客様に上記レース専用部品を販売し、レース専用部品のご利用方法を説明いたしました。

販売店署名	販売日	年	月	日
-------	-----	---	---	---

販売店様へお願い

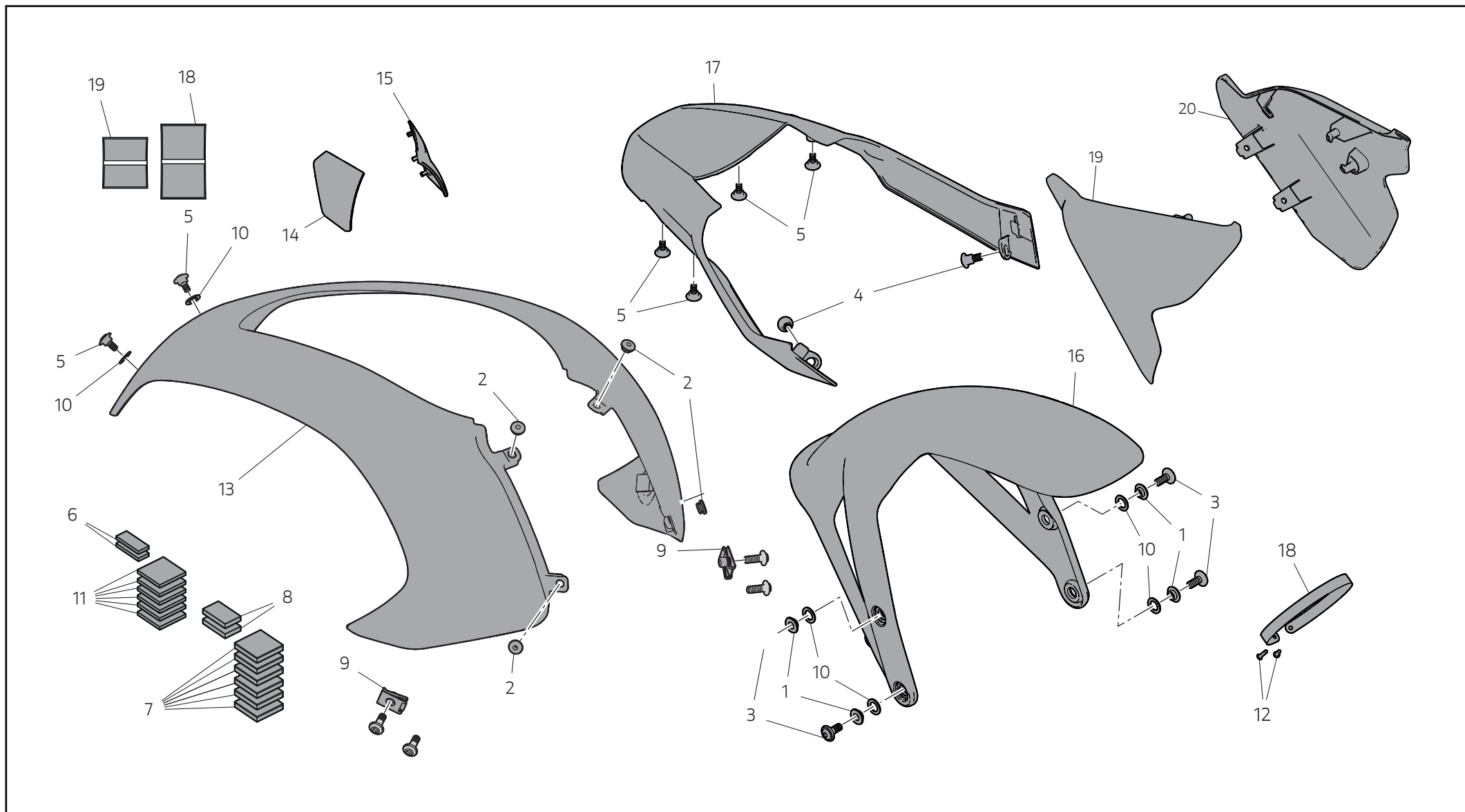
- 上記ご記入の上、弊社アフターセールス部までFAXしてください。FAX : 03 - 6692 - 1317
- 取り付け車両 1台に 1枚でご使用ください。

Set verniciati / Painted sets / Jeu pièces peintes / Set lackierte Teile / Conjuntos pintados / 喷漆套装 / Set pintados / 塗装済みセット
 ト - 97181591AA - 97181591AB



Pos.	Cod.	Denominazione	Name	Dénomination	Bezeichnung	Denominação	名称	Denominación	名称	Q.ty
1	71614011B	Distanziale 6,2X8,5X3	Spacer 6.2X8.5X3	Entretoise 6,2X8,5X3	Distanzstück 6,2x8,5x3	Espaçador 6,2X8,5X3	垫片 6.2X8.5X3	Separador 6,2X8,5X3	スペーサー 6. 2X8. 5X3	4
2	76417651A	Gommino antivibrazione	Vibration damper	Plot antivibratoire	Schwingungsdämpfergummi	Borracha antivibração	减震圈	Junta antivibrante	耐震ラバー	4
3	77210893B	Vite TBEI M6X14	Hex socket button head screw M6X14	Vis TBHC M6X14	Linsenkopfschraube mit Innensechskant M6X14	Parafuso de cabeça abaulada com sextavado interno M6X14	盘头内六角螺钉 M6X14	Tornillo de cabeza redonda con hexágono interior M6X14	六角穴付きソケットヘッドスクリュー M6X14	4
4	77214231A	Vite TCEI M6	Hex socket cap head screw M6	Vis TCHC M6	Zylinderschraube mit Innensechskant M6	Parafuso de cabeça cilíndrica com sextavado interno M6	圆柱头内六角螺钉 M6	Tornillo redondo con hexágono interior M6	凹型六角穴付きソケットヘッドスクリューM6	2
5	77214411BA	Vite TCEIF M5X9	Flanged hex socket cap head screw M5X9	Vis TCHC bridée M5X9	Zylinderschraube mit Innensechskant und Flansch M5X9	Parafuso de cabeça cilíndrica flangeada com sextavado interno M5X9	圆柱头内六角法兰螺钉 M5X9	Tornillo de cabeza cilíndrica con hexágono interior con brida M5X9	フランジ付き六角穴付きソケットヘッドスクリュー M5X9	6
6	78812011A	Tampone Adesivo In Gomma 25X10X3	Adhesive Rubber Pad 25X10X3	Tampon autocollant en caoutchouc 25X10X3	Klebepad aus Gummi 25x10x3	Tampão Adesivo de Borracha 25X10X3	橡胶粘贴缓冲垫 25X10X3	Tope adhesivo de goma 25X10X3	ラバーシールパッド 25X10X3	2
7	85042242A	Tampone Adesivo In Gomma 25X25	Adhesive Rubber Pad 25X25	Tampon autocollant en caoutchouc 25X25	Klebepad aus Gummi 25x25	Tampão Adesivo de Borracha 25X25	橡胶粘贴缓冲垫 25X25	Tope adhesivo de goma 25X25	ラバーシールパッド 25X25	14
8	85042481A	Tampone Adesivo In Gomma 15X25	Adhesive Rubber Pad 15X25	Tampon autocollant en caoutchouc 15X25	Klebepad aus Gummi 15x25	Tampão Adesivo de Borracha 15X25	橡胶粘贴缓冲垫 15X25	Tope adhesivo de goma 15X25	ラバーシールパッド 15X25	4
9	85044691A	Fissaggio Rapido M5	Quick-coupling M5	Raccord rapide M5	Schnellverschluss M5	Fixação Rápida M5	M5 快速固定装置	Fijación Rápida M5	クイックファスナー M5	5
10	85212181A	Rosetta In Nylon 9X14X1	Nylon washer 9X14X1	Rondelle en nylon 9X14X1	Nylon-Unterlegscheibe 9x14x1	Arruela de Nylon 9X14X1	尼龙垫圈 9X14X1	Arandela de nylon 9X14X1	ナイロンワッシャー 9X14X1	6
11	86613281A	Tampone Adesivo 25X25X2,9	Adhesive pad 25X25X2,9	Tampon autocollant 25X25X2,9	Klebepad 25x25x2,9	Tampão Adesivo 25X25X2,9	粘贴缓冲垫 25X25X2,9	Tope adhesivo 25X25X2,9	シールパッド 25X25X2. 9	6
12	-	Rivetto D3,2	Rivet D3.2	Rivet D3,2	Niete D3,2	Rebite D3,2	铆钉 D3.2	Remache D3,2	リベット D3. 2	-
13	4601M931AH	Cover Serbatoio bande	Tank cover with stripes	Cache réservoir bandes	Tankabdeckung - Streifen	Cobertura do Depósito às riscas	条纹款油箱盖	Cover depósito bandas	タンクカバー ストライプ柄	1
13	4601M931AJ	Cover Serbatoio scacchi	Chequered tank cover	Cache réservoir damier	Tankabdeckung - Karos	Cobertura do Depósito axadrezada	格纹款油箱盖	Cover depósito cuadros	タンクカバー チェック柄	1
14	4601N171AH	Cover Destra Proiettore bande	Headlight RH cover with stripes	Cache droit phare bandes	Rechte Scheinwerferabdeckung - Streifen	Cobertura Direita do Farol às riscas	条纹款前灯右罩	Cover derecho faro bandas	ヘッドライト右カバー ストライプ柄	1

Set verniciati / Painted sets / Jeu pièces peintes / Set lackierte Teile / Conjuntos pintados / 喷漆套装 / Set pintados / 塗装済みセット
ト - 97181591AA - 97181591AB



Pos.	Cod.	Denominazione	Name	Dénomination	Bezeichnung	Denominação	名称	Denominación	名称	Q.ty
14	4601N171AJ	Cover Destra Proiettore scacchi	Headlight chequered RH cover	Cache droit phare damier	Rechte Scheinwerferabdeckung - Karos	Cobertura Direita do Farol axadrezada	格纹款前灯右罩	Cover derecho faro cuadros	ヘッドライト右カバー チェック柄	1
15	4601N181AH	Cover Sinistra Proiettore bande	Headlight LH cover with stripes	Cache gauche phare bandes	Linke Scheinwerferabdeckung - Streifen	Cobertura Esquerda do Farol às riscas	条纹款前灯左罩	Cover izquierdo faro bandas	ヘッドライト左カバー ストライプ柄	1
15	4601N181AJ	Cover Sinistra Proiettore scacchi	Headlight chequered LH cover	Cache gauche phare damier	Linke Scheinwerferabdeckung - Karos	Cobertura Esquerda do Farol axadrezada	格纹款前灯左罩	Cover izquierdo faro cuadros	ヘッドライト左カバー チェック柄	1
16	56416881AH	Parafango Anteriore bande	Front mudguard with stripes	Garde-boue avant bandes	Vorderer Kotflügel - Streifen	Guarda-lamas Dianteiro às riscas	条纹款前挡泥板	Guardabarros delantero bandas	フロントマッドガード ストライプ柄	1
16	56416881AJ	Parafango Anteriore scacchi	Chequered front mudguard	Garde-boue avant damier	Vorderer Kotflügel - Karos	Guarda-lamas Dianteiro axadrezado	格纹款前挡泥板	Guardabarros delantero cuadros	フロントマッドガード チェック柄	1
17	56516811AH	Parafango Posteriore bande	Rear mudguard with stripes	Garde-boue arrière bandes	Hinterer Kotflügel - Streifen	Guarda-lamas Traseiro às riscas	条纹款后挡泥板	Guardabarros trasero bandas	リアマッドガード ストライプ柄	1
17	56516811AJ	Parafango Posteriore scacchi	Chequered rear mudguard	Garde-boue arrière damier	Hinterer Kotflügel - Karos	Guarda-lamas Traseiro axadrezado	格纹款后挡泥板	Guardabarros trasero cuadros	リアマッドガード チェック柄	1
18	-	Anello In Alluminio	Aluminium ring	Bague en aluminium	Ring aus Aluminium	Anel em alumínio	铝环	Anillo de Aluminio	アルミニウム製リング	-
19	4601M951CH	Cover inferiore telaietto destra bande	Subframe lower RH cover with stripes	Cache inférieur sous-cadre droit bandes	Untere rechte Heckrahmenabdeckung - Streifen	Cobertura inferior do subchassis da direita às riscas	条纹款右边框下盖	Cover inferior subchassis derecho bandas	右サブフレーム下部カバー ストライプ柄	1
19	4601M951CJ	Cover inferiore telaietto destra scacchi	Subframe lower chequered RH cover	Cache inférieur sous-cadre droit damier	Untere rechte Heckrahmenabdeckung - Karos	Cobertura inferior do subchassis da direita axadrezada	格纹款右边框下盖	Cover inferior subchassis derecho cuadros	右サブフレーム下部カバー チェック柄	1
20	4601M971AH	Cover inferiore telaietto sinistra bande	Subframe lower LH cover with stripes	Cache inférieur sous-cadre gauche bandes	Untere linke Heckrahmenabdeckung - Streifen	Cobertura inferior do subchassis da esquerda às riscas	条纹款左边框下盖	Cover inferior subchassis izquierdo bandas	左サブフレーム下部カバー ストライプ柄	1
20	4601M971AJ	Cover inferiore telaietto sinistra scacchi	Subframe lower chequered LH cover	Cache inférieur sous-cadre gauche damier	Untere linke Heckrahmenabdeckung - Karos	Cobertura inferior do subchassis da direita axadrezada	格纹款左边框下盖	Cover inferior subchassis izquierdo cuadros	左サブフレーム下部カバー チェック柄	1
21	77244183B	Vite TBEI M5X14	Hex socket button head screw M5X14	Vis TBHC M5X14	Linsenkopfschraube mit Innensechskant M5X14	Parafuso de cabeça abaulada com sextavado interno M5X14	盘头内六角螺钉 M5X14	Tornillo de cabeza redonda con hexágono interior M5X14	六角穴付きソケットヘッドスクリュー M5X14	4