

Set cover carter frizione in carbonio - 96981451AA Carbon clutch casing cover set - 96981451AA

Simbologia

Per una lettura rapida e razionale sono stati impiegati simboli che evidenziano situazioni di massima attenzione, consigli pratici o semplici informazioni. Prestare molta attenzione al significato dei simboli, in quanto la loro funzione è quella di non dovere ripetere concetti tecnici o avvertenze di sicurezza. Sono da considerare, quindi, dei veri e propri "promemoria". Consultare questa pagina ogni volta che sorgessero dubbi sul loro significato.



Attenzione

La non osservanza delle istruzioni riportate può creare una situazione di pericolo e causare gravi lesioni personali e anche la morte.



Importante

Indica la possibilità di arrecare danno al veicolo e/o ai suoi componenti se le istruzioni riportate non vengono eseguite.



Note

Fornisce utili informazioni sull'operazione in corso.

Riferimenti

I particolari evidenziati in grigio e riferimento numerico (Es. ①) rappresentano l'accessorio da installare e gli eventuali componenti di montaggio forniti a set.

I particolari con riferimento alfabetico (Es. Ⓐ) rappresentano i componenti originali presenti sul motoveicolo.

Tutte le indicazioni destro o sinistro si riferiscono al senso di marcia del motociclo.

Avvertenze generali



Attenzione

Le operazioni riportate nelle pagine seguenti devono essere eseguite da un tecnico specializzato o da un'officina autorizzata Ducati.



Attenzione

Le operazioni riportate nelle pagine seguenti se non eseguite a regola d'arte possono pregiudicare la sicurezza del pilota.



Note

Documentazione necessaria per eseguire il montaggio del Set è il Manuale Officina, relativo al modello di moto in vostro possesso.



Note

Nel caso fosse necessaria la sostituzione di un componente del set consultare la tavola ricambi allegata.

Symbols

To allow quick and easy consultation, this manual uses graphic symbols to highlight situations in which maximum care is required, as well as practical advice or information. Pay attention to the meaning of the symbols since they serve to avoid repeating technical concepts or safety warnings throughout the text. The symbols should therefore be seen as real "reminders". Please refer to this page whenever in doubt as to their meaning.



Warning

Failure to comply with these instructions may put you at risk and lead to severe injury or even death.



Important

Failure to comply with these instructions may lead to serious damage to the motorcycle and/or its components.



Notes

It provides useful information about the current operation.

References

The parts highlighted in grey and with a reference number (e.g. ①) represent the accessory to be installed and any assembly components supplied with the set.

The parts with alphabetic reference (e.g. Ⓐ) represent the original components present on the motorcycle.

All left and right indications are referred to the motorcycle direction of travel (forward riding position).

General notes



Warning

The operations listed in the following pages must be carried out by a specialised technician or by a Ducati authorised service centre.



Warning

Carefully perform the operations on the following pages since they might negatively affect rider safety.



Notes

The Workshop Manual specific for your bike model is the documentation required to assemble the set.



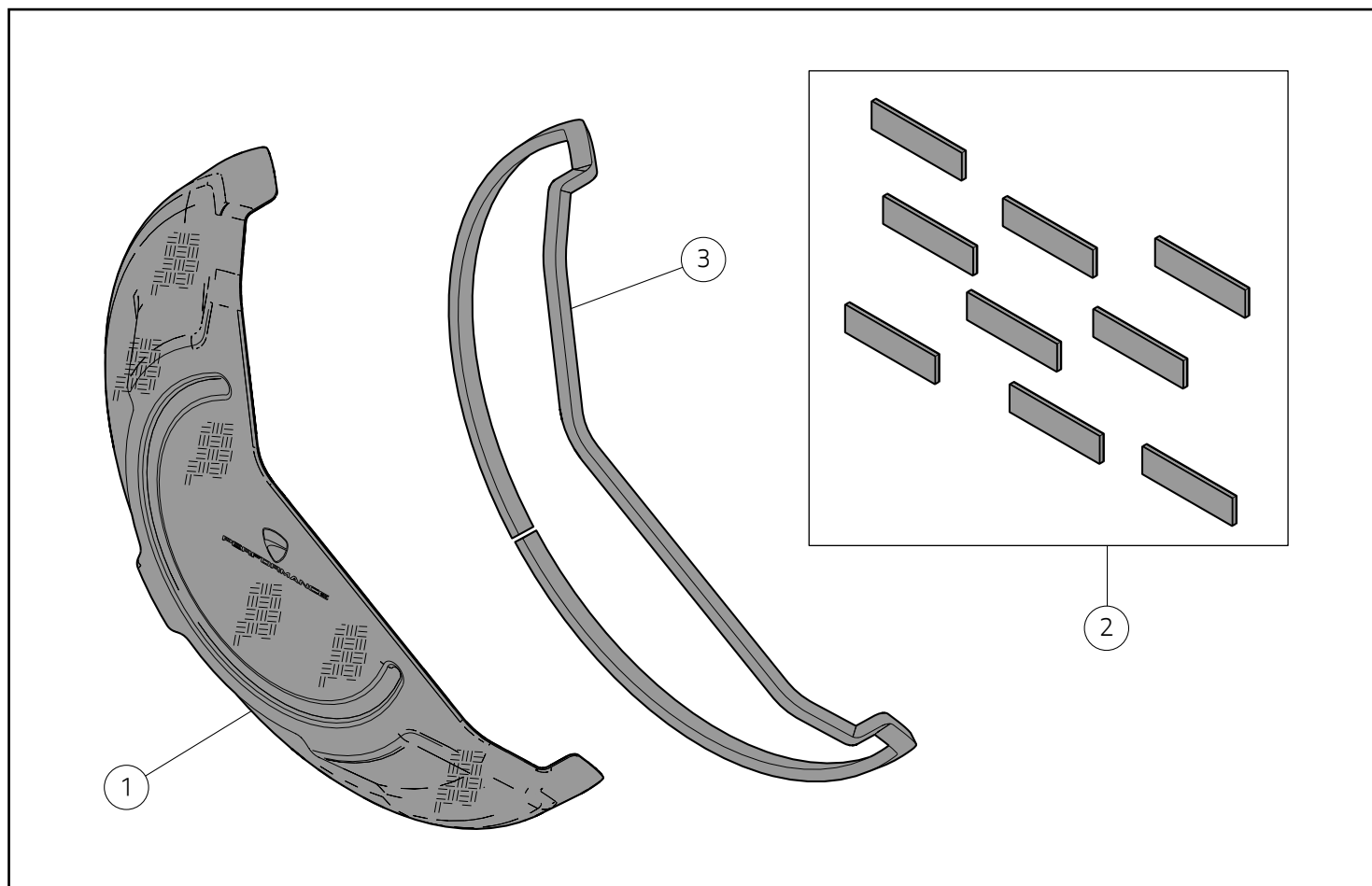
Notes

If a set component needs to be replaced, refer to the attached spare parts table.



Warning

Operating, servicing and maintaining a passenger vehicle or off-highway motor vehicle can expose you to chemicals including engine exhaust, carbon monoxide, phthalates, and lead, which are known to the State of California to cause cancer and birth defects or other reproductive harm. To minimize exposure, avoid breathing exhaust, do not idle the engine except as necessary, service your vehicle in a well-ventilated area and wear gloves or wash your hands frequently when servicing your vehicle. For more information go to www.P65Warnings.ca.gov/passenger-vehicle.



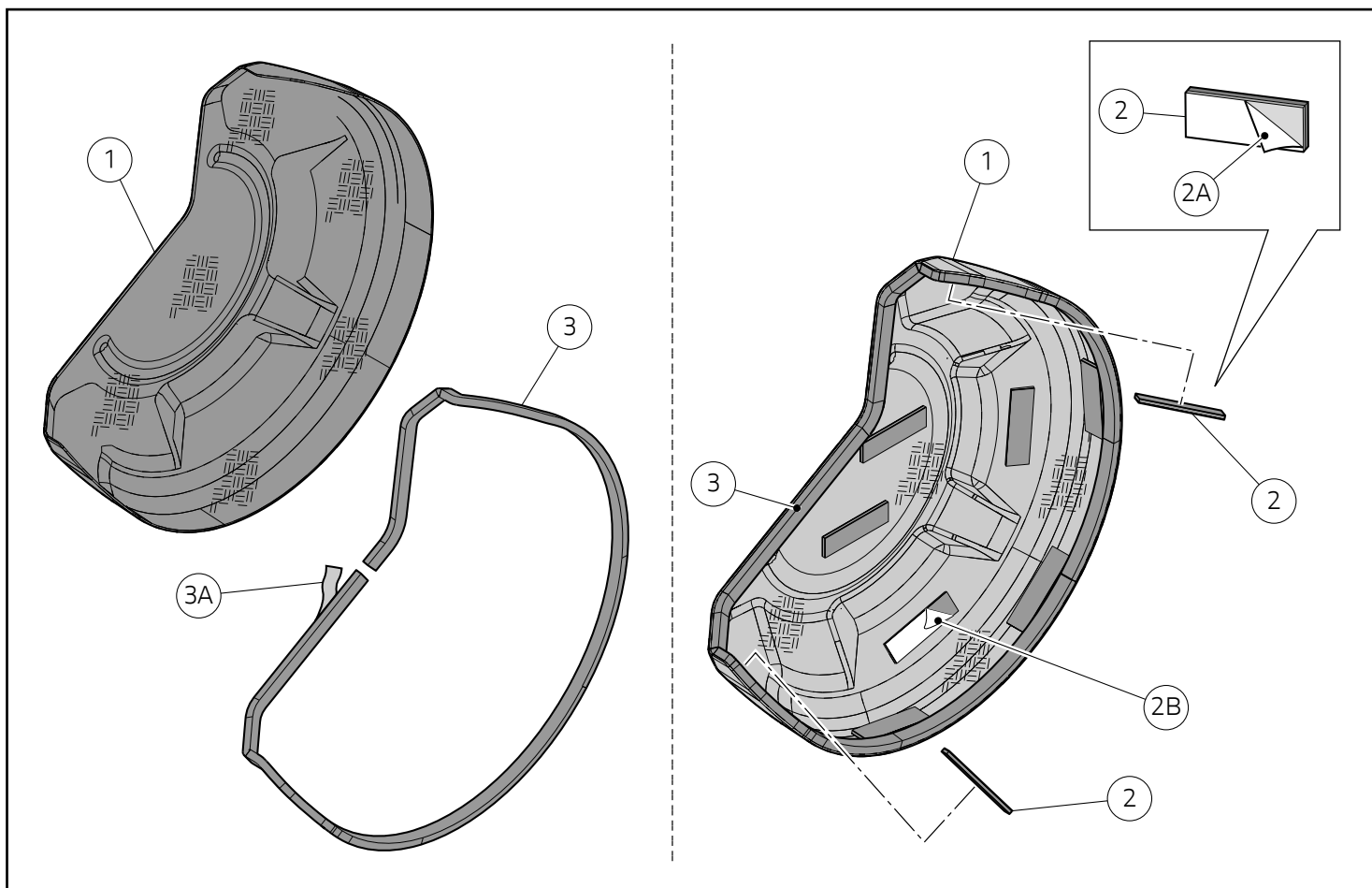
● Importante

I componenti del set possono essere soggetti ad aggiornamenti; consultare il DCS (Dealer Communication System) per avere informazioni sempre aggiornate.

● Important

Set components may be subject to upgrades; refer to the DCS (Dealer Communication System) for updated information.

Pos.	Denominazione	Name
1	Cover coperchio frizione in carbonio	Carbon clutch cover
2	Biadesivo	Double-sided adhesive tape
3	Nastro neoprene adesivo	Neoprene adhesive tape



Montaggio componenti set

● Importante

Verificare, prima del montaggio, che tutti i componenti risultino puliti e in perfetto stato. Adottare tutte le precauzioni necessarie per evitare di danneggiare qualsiasi parte nella quale ci si trova ad operare.

● Importante

Effettuare l'applicazione ad una temperatura compresa fra i 18 °C e i 25 °C, non applicare se la superficie è surriscaldata, o sotto i raggi diretti del sole.

● Importante

Per una corretta ed efficace adesione è necessario sgrassare accuratamente le superfici di applicazione, con prodotti idonei.

Premontaggio cover carter frizione in carbonio

Pulire accuratamente la superficie interna della cover in carbonio (1).

Rimuovere un po' per volta la pellicola protettiva (3A) del nastro in neoprene (3). Applicare, sul lato interno della cover in carbonio (1), il nastro in neoprene (3), seguendo il profilo della cover, come mostrato in figura.

Rimuovere la pellicola protettiva (2A) da una delle strisce biadesive presenti all'interno del set. Applicare la striscia seguendo lo schema riportato in figura. Ripetere la stessa procedura con le restanti n.8 strisce biadesive (2) e posizzarle sul retro della cover in carbonio (1), come mostrato in figura. Una volta applicate le n.9 strisce biadesive (2), rimuovere da ognuna la pellicola protettiva (2B), come mostrato in figura.

Assembling the set components

● Important

Before assembly, make sure that all parts are clean and in perfect conditions. Take all the necessary measures to avoid damaging any part you are working on.

● Important

Apply at a temperature ranging between 18 °C and 25 °C, do not apply if surface is overheated or under direct sunlight.

● Important

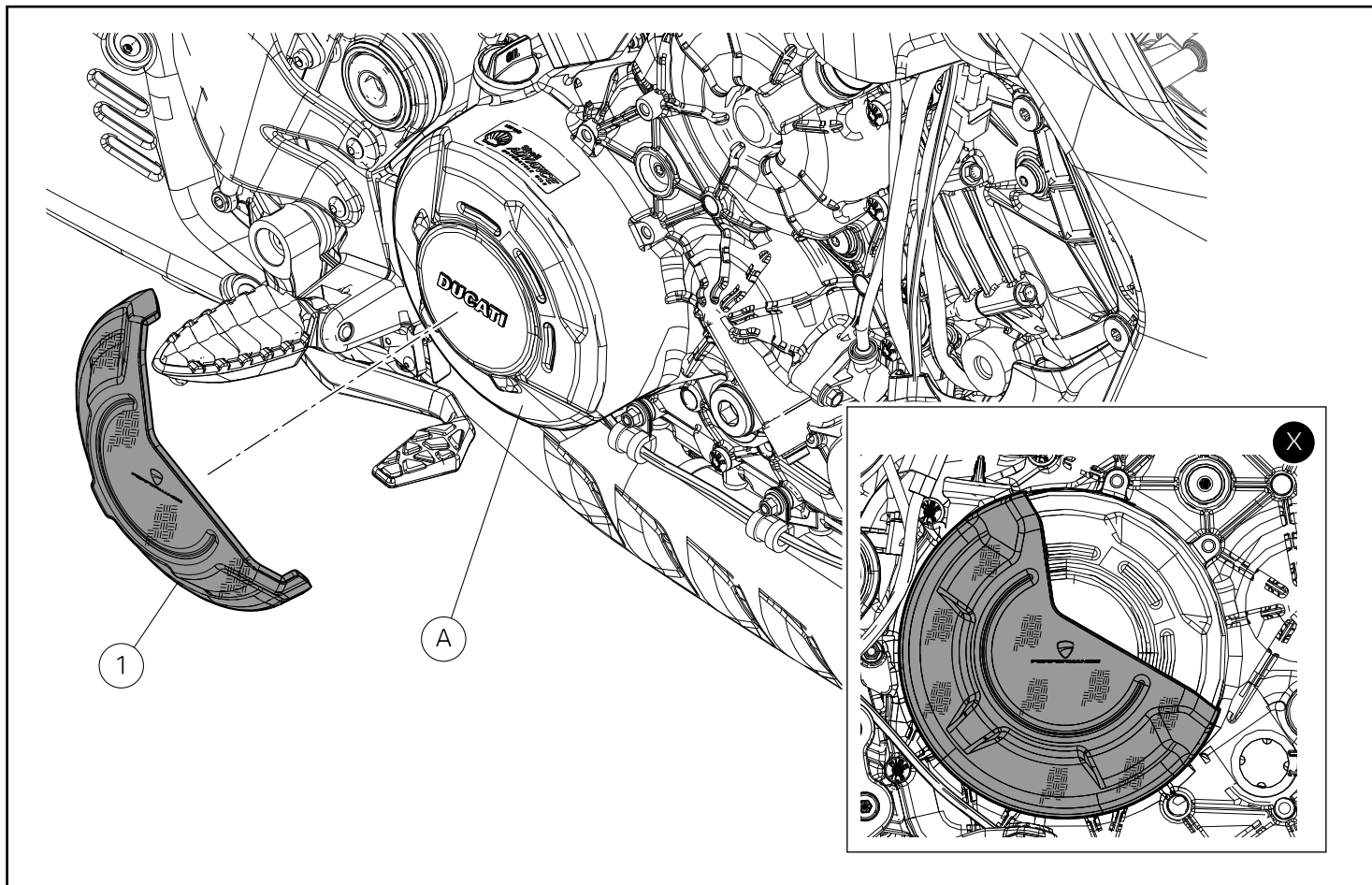
Use suitable products to thoroughly degrease the application surfaces, in order to ensure their correct and proper adhesion.

Pre-assembling the carbon clutch casing cover

Thoroughly clean the inner surface carbon cover (1).

Gradually remove the protective film (3A) of neoprene tape (3). Apply the neoprene tape (3) on the inner side of carbon cover (1), following the cover profile as shown in the figure.

Remove the protective film (2A) from one of the double-sided tape strips available in the set. Apply the strip according to the diagram shown in the figure. Repeat the same procedure for the remaining no.8 double-sided tape strips (2) and place them on the rear side of carbon cover (1), as shown in the figure. When the no.9 double-sided tape strips (2) have been applied, remove the protective film (2B) from each strip, as shown in the figure.



Montaggio cover carter frizione in carbonio

Note

Le procedure di montaggio sono le stesse per tutti i motoveicoli compatibili con il montaggio del presente set, pertanto viene utilizzata come esempio la procedura da adottare sul Diavel V4.

Operando sul lato sinistro del motoveicolo, posizionare la cover carter frizione in carbonio (1) sul coperchio frizione (A), avendo cura di allineare la cover in carbonio (1) come mostrato nel riquadro (X). Applicare una pressione costante alla cover in carbonio (1), in modo da far aderire in maniera uniforme le strisce di biadesivo precedentemente applicate sulla superficie interna della cover in carbonio (1).

Assembling the carbon clutch casing cover

Notes

The assembly procedures are the same for all motorcycles compatible with the assembly of this set, therefore the procedure for the model Diavel V4 will be described as a general example.

Working on LH side of the motorcycle, position carbon clutch cover (1) on clutch cover (A), paying attention to align the carbon cover (1) as shown in box (X). Apply uniform pressure to carbon cover (1), so that the previously applied double-sided adhesive strips adhere evenly to the inner surface of carbon cover (1).

レース専用部品 ご注文書

ご注文商品

1	P/N	商品名
2	P/N	商品名
3	P/N	商品名
4	P/N	商品名
5	P/N	商品名

お客様ご記入欄

私は上記レース専用部品を下記車両に装着し、サーキット走行のみに利用し、一般公道には利用しません。

車台番号 ZDM	モデル名
お客様署名	ご注文日

ドウカティ正規ネットワーク店記入欄

お客様に上記レース専用部品を販売し、レース専用部品のご利用方法を説明いたしました。

販売店署名	販売日	年	月	日
-------	-----	---	---	---

販売店様へお願い

- 上記ご記入の上、弊社アフターセールス部までFAXしてください。FAX : 03 - 6692 - 1317
- 取り付け車両 1台に 1枚でご使用ください。