

Cover pignone in carbonio - 96981331AA



In ottica di sostenibilità, Ducati consiglia di visualizzare questa istruzione su supporto digitale. Qualora risultasse necessario stampare l'istruzione procedere con i seguenti steps: 1) Effettuare il download dell'istruzione. 2) Aprire il file PDF con un software adeguato. 3) Selezionare la lingua. 4) Stampare.

Simbologia

Per una lettura rapida e razionale sono stati impiegati simboli che evidenziano situazioni di massima attenzione, consigli pratici o semplici informazioni. Prestare molta attenzione al significato dei simboli, in quanto la loro funzione è quella di non dovere ripetere concetti tecnici o avvertenze di sicurezza. Sono da considerare, quindi, dei veri e propri "promemoria". Consultare questa pagina ogni volta che sorgessero dubbi sul loro significato.



Attenzione

La non osservanza delle istruzioni riportate può creare una situazione di pericolo e causare gravi lesioni personali e anche la morte.



Importante

Indica la possibilità di arrecare danno al veicolo e/o ai suoi componenti se le istruzioni riportate non vengono eseguite.



Note

Fornisce utili informazioni sull'operazione in corso.

Riferimenti

I particolari evidenziati in grigio e riferimento numerico (Es. ①) rappresentano l'accessorio da installare e gli eventuali componenti di montaggio forniti a set.

I particolari con riferimento alfabetico (Es. Ⓐ) rappresentano i componenti originali presenti sul motoveicolo.

Tutte le indicazioni destro o sinistro si riferiscono al senso di marcia del motociclo.

Avvertenze generali



Attenzione

Le operazioni riportate nelle pagine seguenti devono essere eseguite da un tecnico specializzato o da un'officina autorizzata Ducati.



Attenzione

Le operazioni riportate nelle pagine seguenti se non eseguite a regola d'arte possono pregiudicare la sicurezza del pilota.



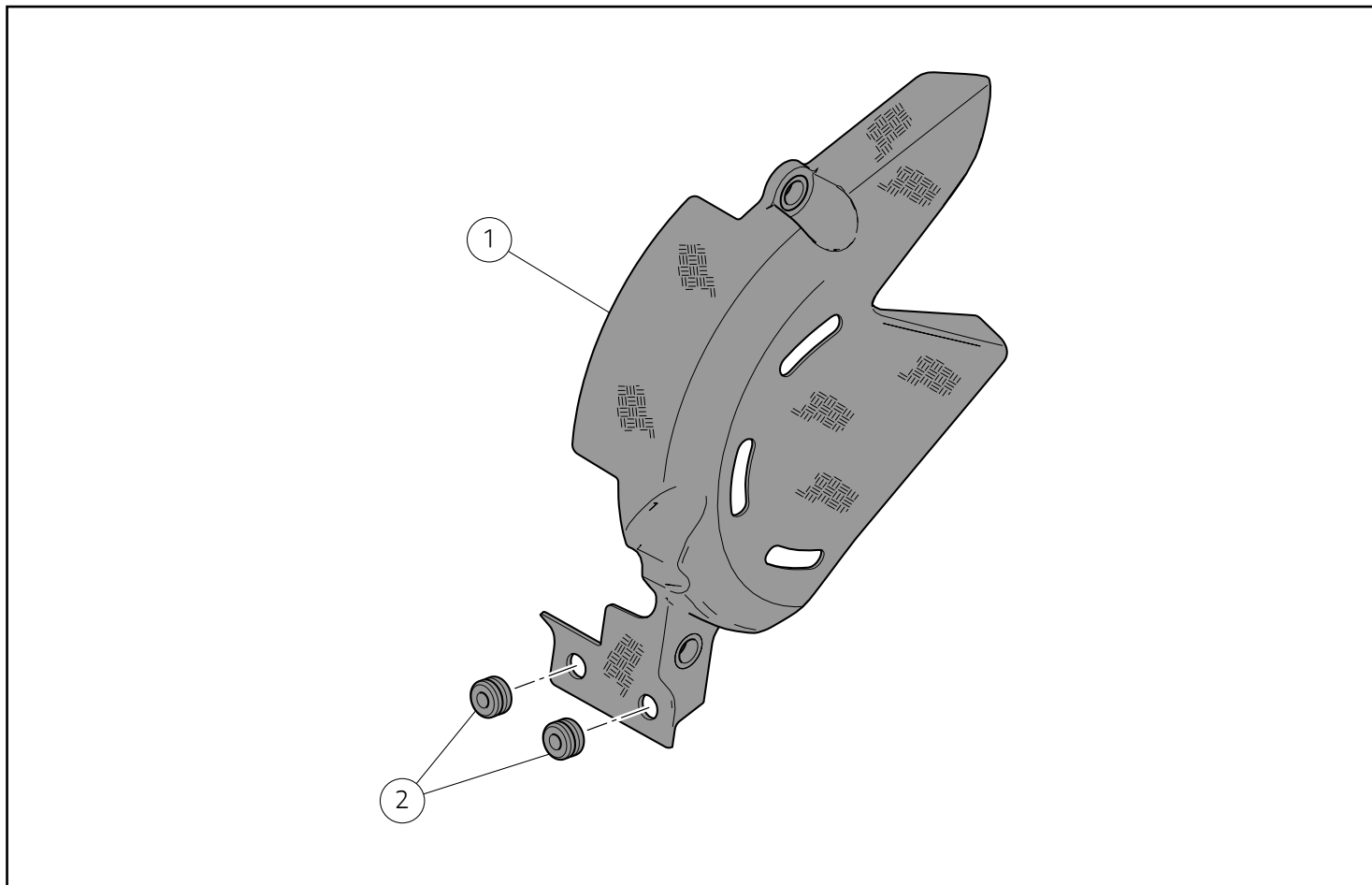
Note

Documentazione necessaria per eseguire il montaggio del Set è il Manuale Officina, relativo al modello di moto in vostro possesso.



Note

Nel caso fosse necessaria la sostituzione di un componente del set consultare la tavola ricambi allegata.



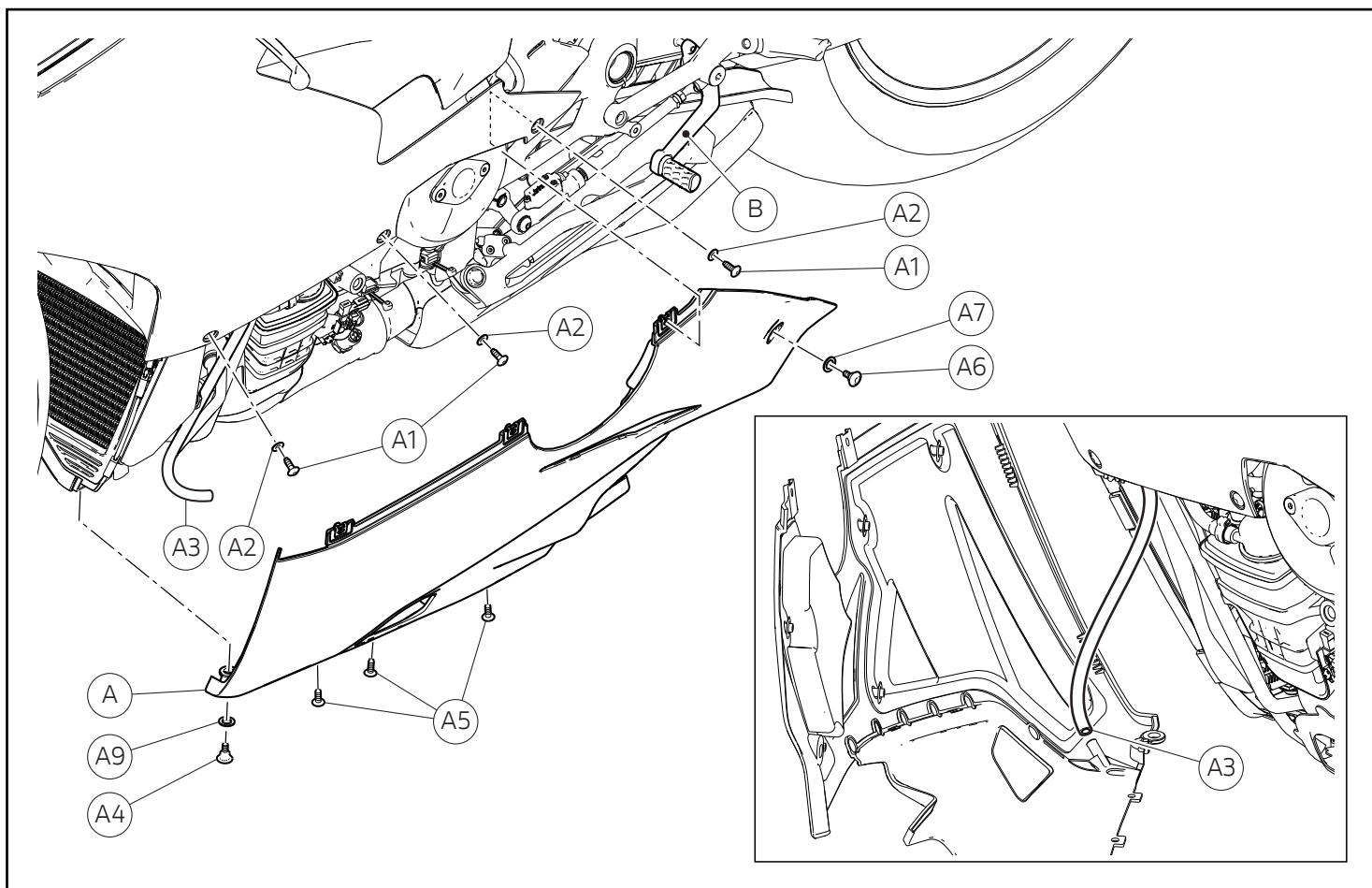
● Importante

I componenti del Set possono essere soggetti ad aggiornamenti; consultare il DCS (Dealer Communication System) per avere informazioni sempre aggiornate.

⚠ Attenzione

Prima di procedere con l'installazione dell'accessorio, verificare la completezza del set e la conformità di ogni singolo componente.

Pos.	Cod.	Denominazione	Q.tà
1	4601I292AA	Coperchio pignone	1
2	76440561A	Gommino H D4x6,5x9.5	2



Smontaggio componenti originali



Attenzione

Il motore e le parti del sistema di scarico diventano molto calde con l'uso della motocicletta, e rimangono calde ancora per lungo tempo dopo aver fatto funzionare il motore. Per manipolare queste parti usare dei guanti anticalore, o attendere che si siano ben raffreddate.

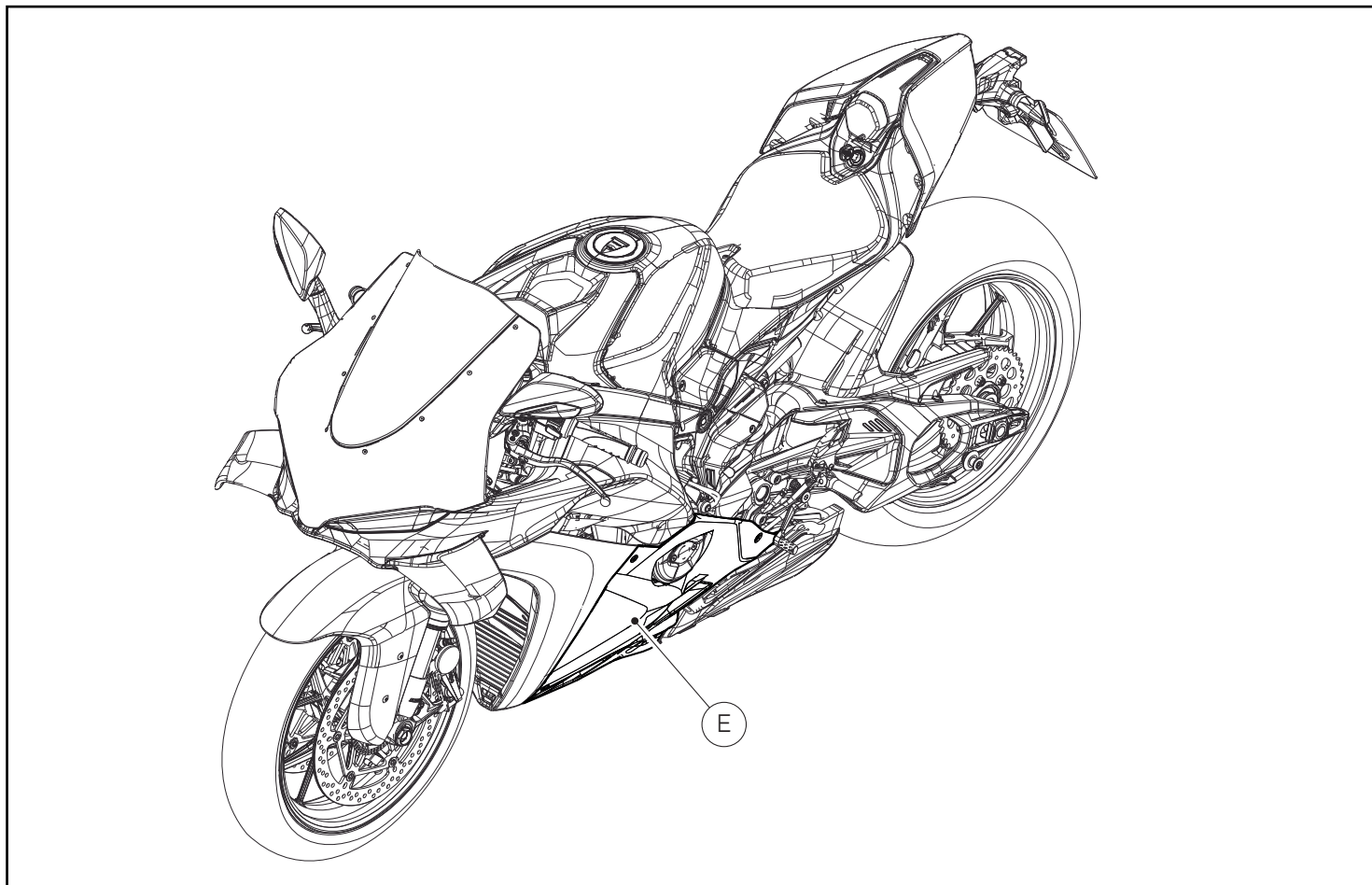
Smontaggio semicarena inferiore sinistra (Solo versioni Panigale V4 fino al MY24)

- Svitare la vite (A4) con rosetta in nylon (A9) e le n.3 viti (A5) di fissaggio della semicarena inferiore sinistra (A) nella parte inferiore.
- Svitare la vite (A6) con rosetta (A7) di fissaggio posteriore della semicarena inferiore sinistra (A).
- Svitare le n.3 viti (A1) con rosette in nylon (A2) e rimuovere la semicarena inferiore sinistra (A).
- Durante lo smontaggio scollegare il tubo di drenaggio serbatoio (A3) dalla semicarena inferiore (A).
- Recuperare tutta la viteria.



Importante

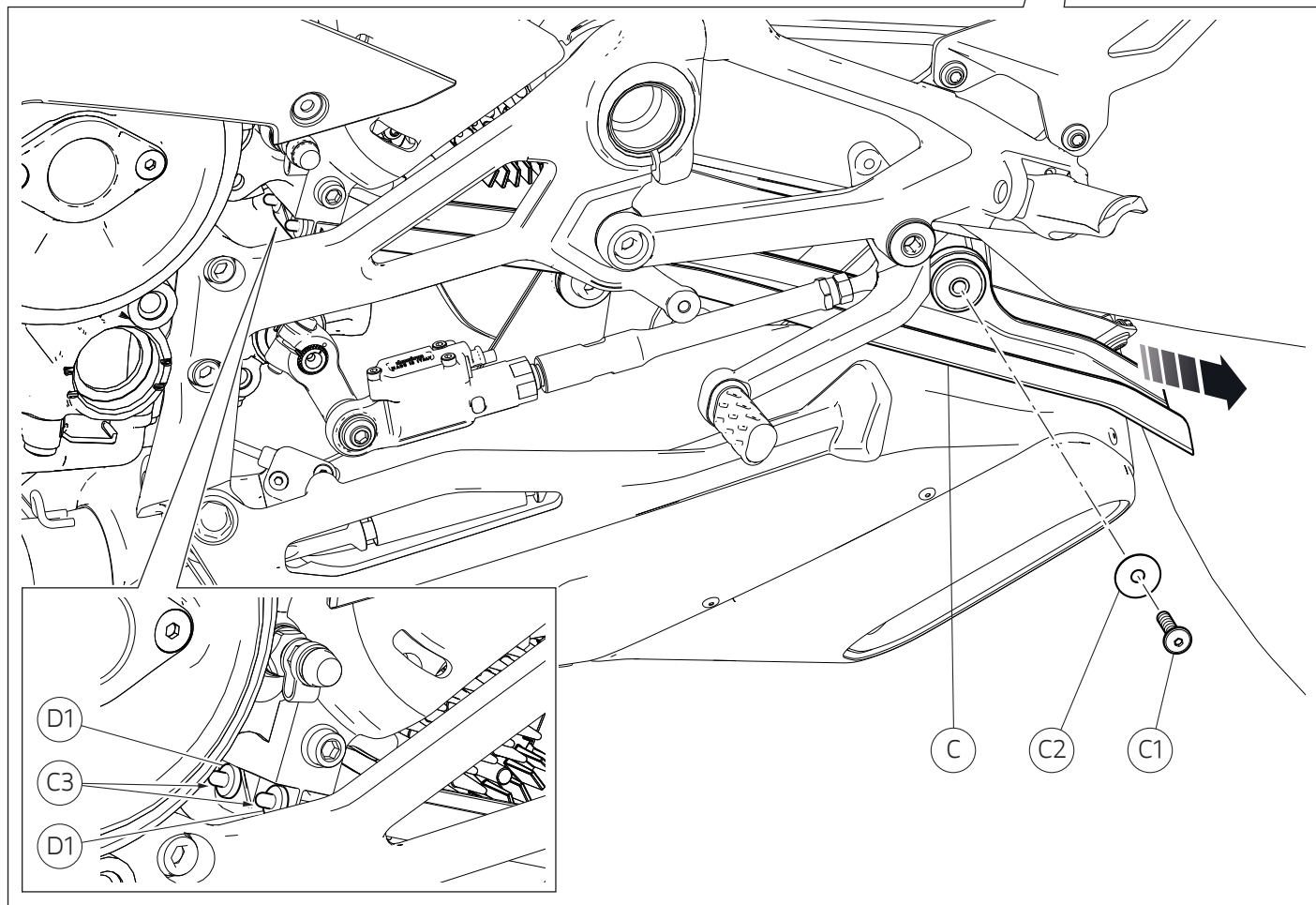
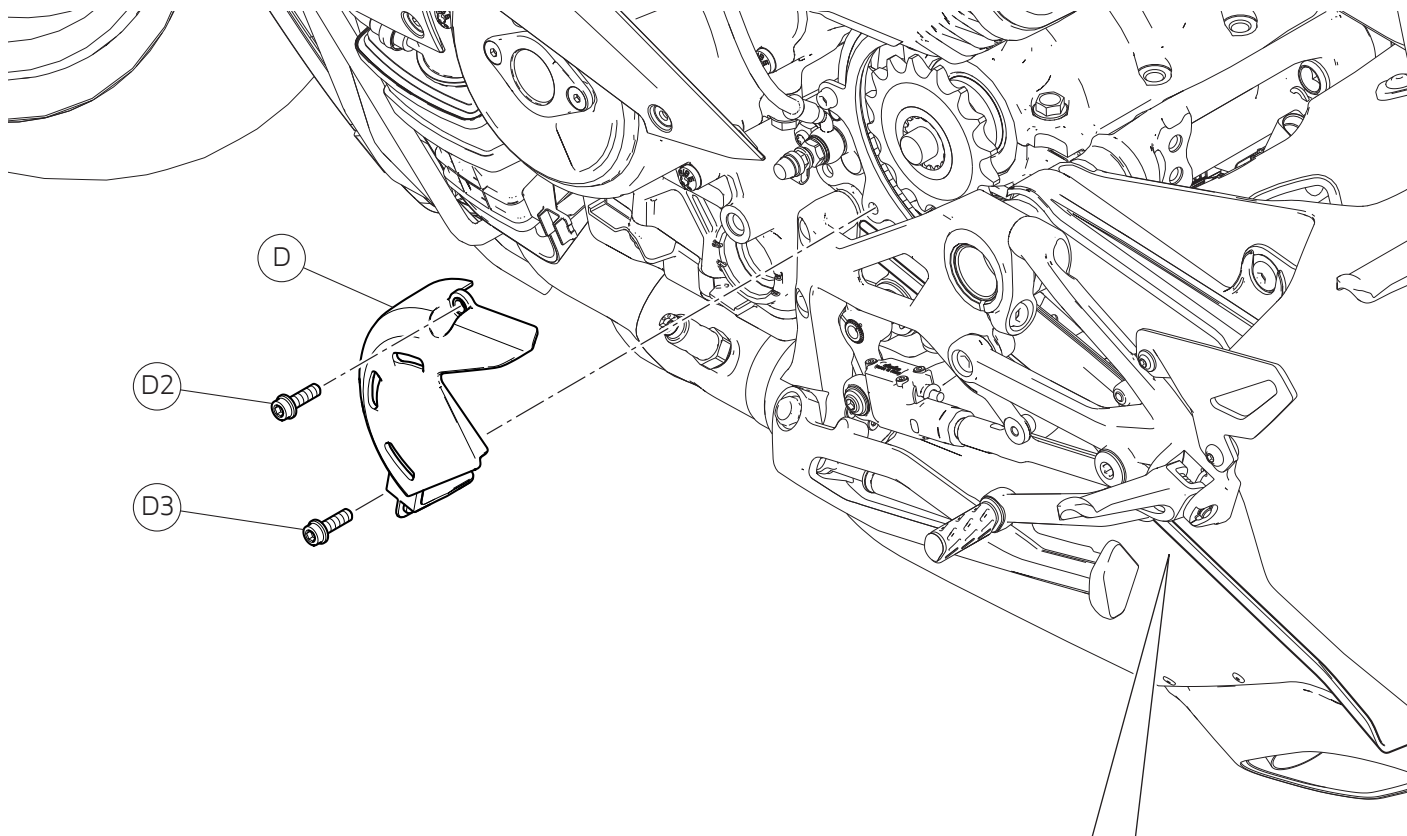
Durante l'operazione prestare attenzione affinché la parte posteriore della semicarena passi sul lato interno della leva cambio (B).



Smontaggio semicarena inferiore sinistra (Solo versioni Panigale V4 dal MY25)

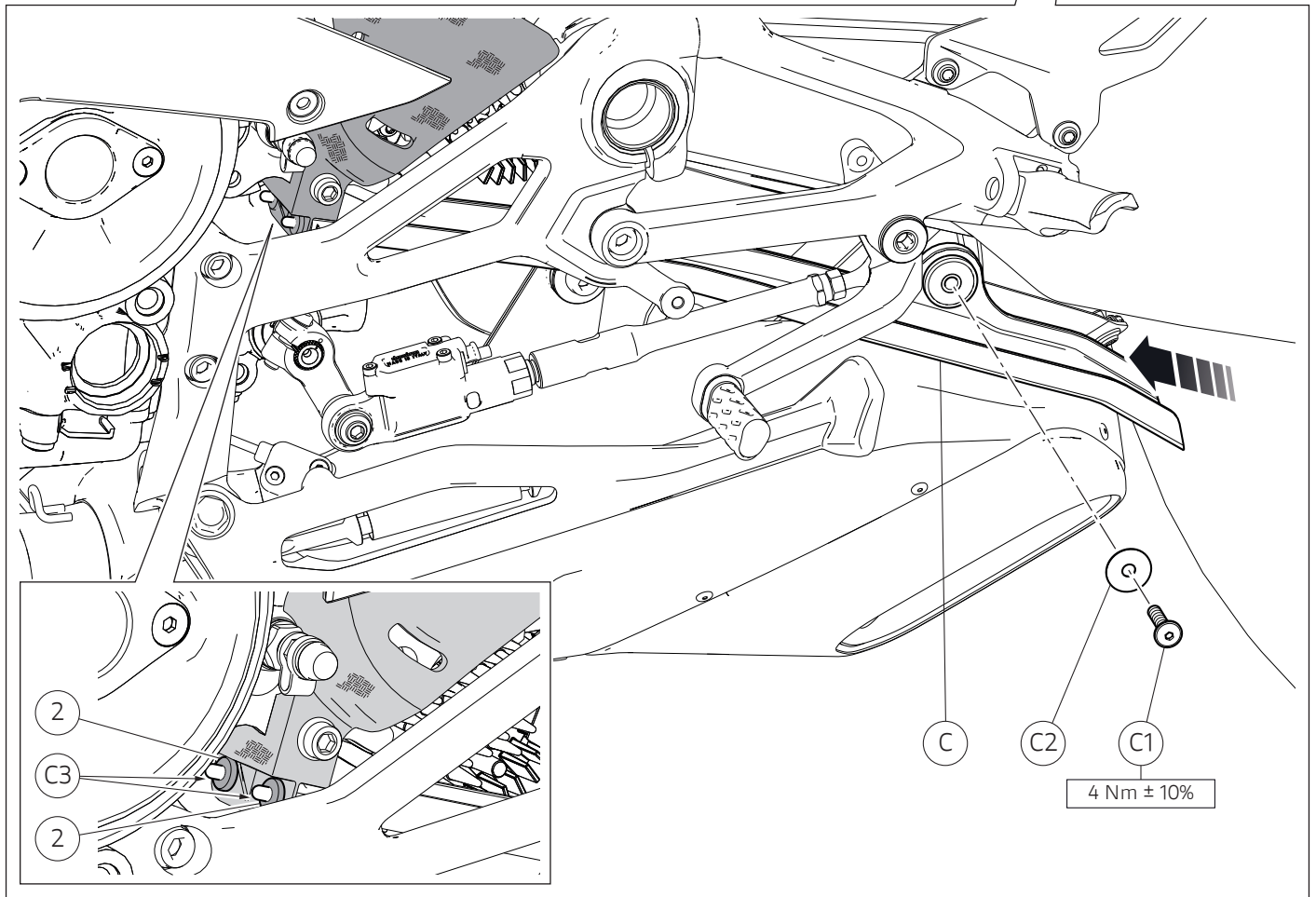
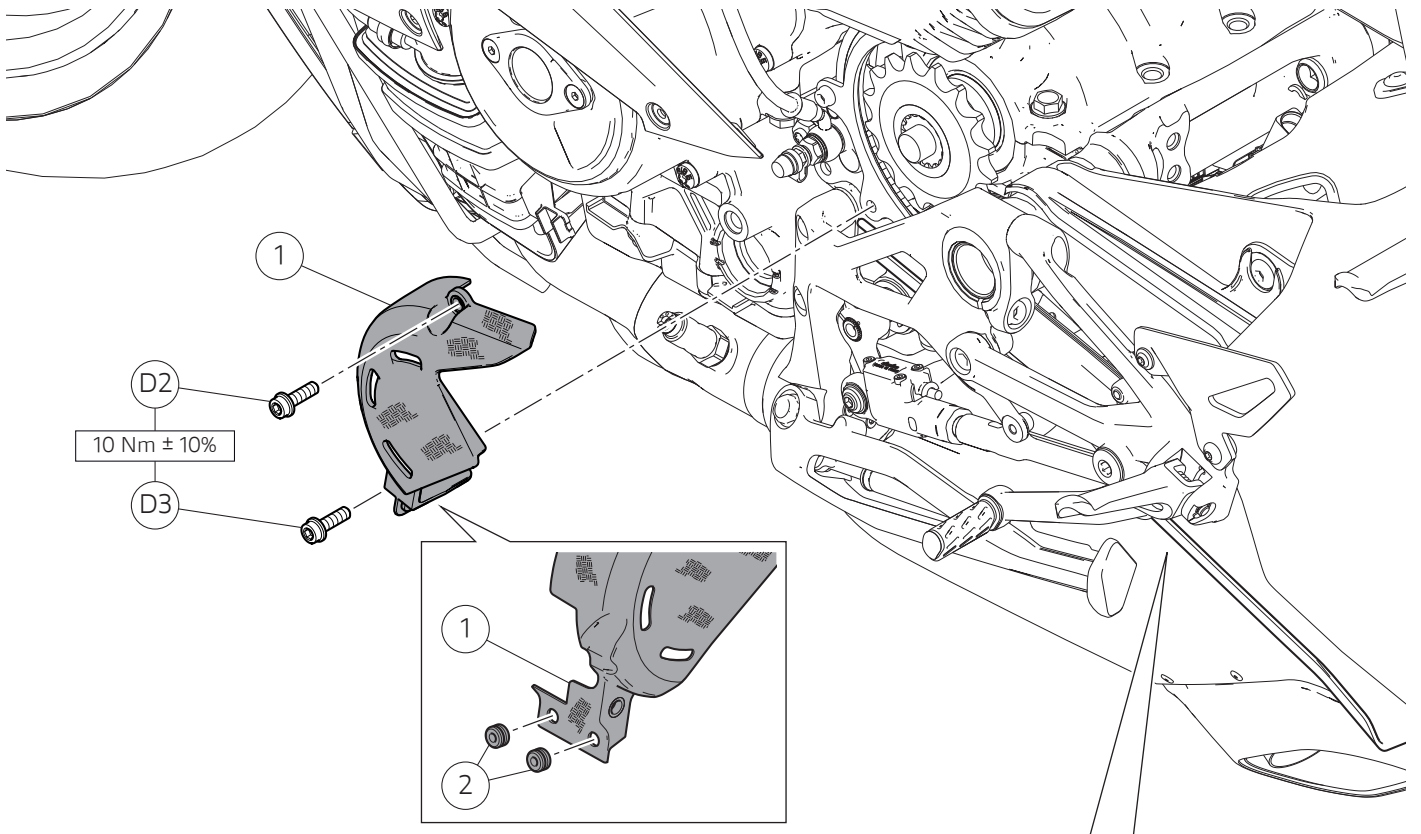
- Per la procedura di smontaggio delle semicarena inferiore sinistra (E) fare riferimento a quanto riportato sul manuale officina alla sezione "Smontaggio carene laterali".

Pagina volutamente lasciata bianca



Smontaggio cover pignone

- Svitare la vite (C1) con rosetta (C2) e traslare verso il posteriore il paraspruzzi catena inferiore (C), svincolando i n.2 perni (C3) dai n.2 gommini (D1).
- Svitare la vite (D2), la vite (D3) e rimuovere la cover pignone (D).
- Recuperare la vite (C1), la rosetta (C2), la vite (D2) e la vite (D3).



Montaggio componenti set



Importante

Verificare, prima del montaggio, che tutti i componenti risultino puliti e in perfetto stato. Adottare tutte le precauzioni necessarie per evitare di danneggiare qualsiasi parte nella quale ci si trova ad operare.

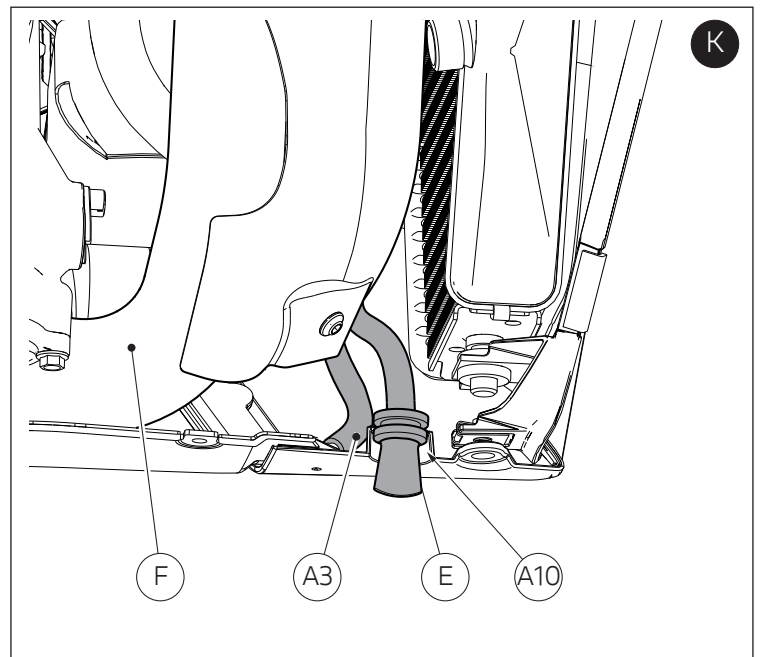
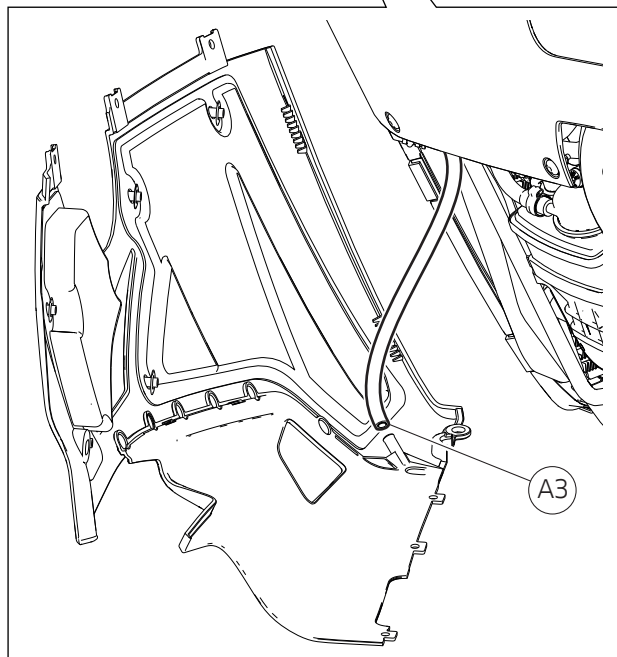
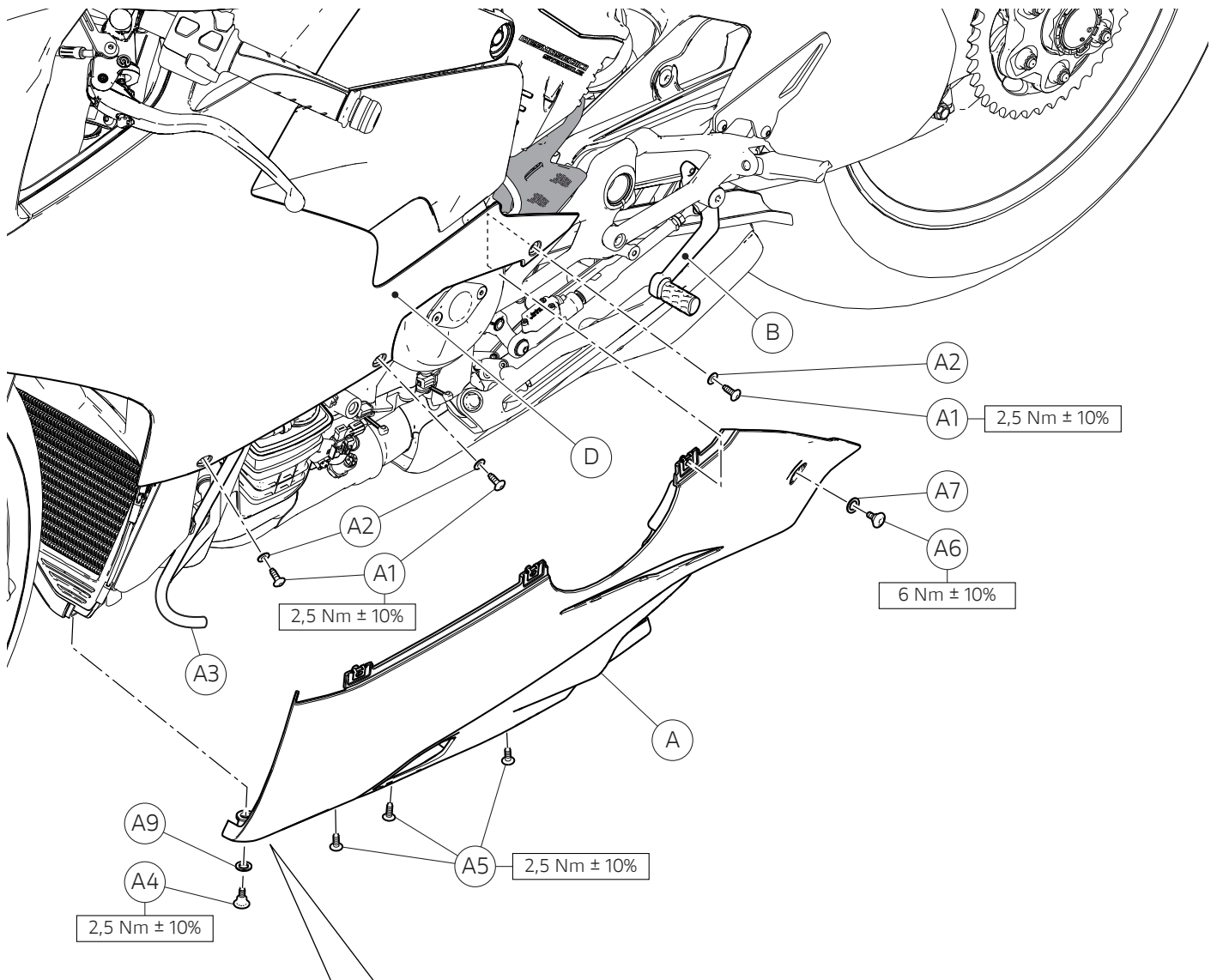


Attenzione

Durante il montaggio di componenti in carbonio porre particolare attenzione al serraggio delle viti di fissaggio. Serrare gli elementi di fissaggio senza forzare eccessivamente per evitare che il carbonio si danneggi.

Montaggio cover pignone in carbonio

- Montare i n.2 gommini (2) sulla cover pignone in carbonio (1).
- Posizionare la cover pignone in carbonio (1) e impuntare la vite originale (D2) e la vite originale (D3).
- Serrare la vite (D2) e la vite (D3) alla coppia indicata.
- Traslare verso l'anteriore il paraspruzzi catena inferiore (C), calzando i n.2 perni (C3) nei n.2 gommini (2), come mostrato in figura.
- Inserire la rosetta originale (C2) sul filetto della vite originale (C1).
- Impuntare la vite (C1) sul paraspruzzi catena inferiore (C).
- Serrare la vite (C1) alla coppia indicata.



Montaggio semicarena inferiore sinistra (Solo versioni Panigale V4 fino al MY24)

- Inserire le n.3 rosette originali (A2) sulle n.3 viti originali (A1).
- Posizionare la semicarena inferiore sinistra (A) sulla semicarena superiore sinistra (D) e collegare il tubo di drenaggio serbatoio (A3) alla semicarena inferiore (A).
- Impuntare e serrare le n.3 viti (A1) alla coppia di serraggio indicata.
- Inserire la rosetta originale (A7) sulla vite originale (A6).
- Impuntare la vite (A6) e serrarla alla coppia di serraggio indicata.



Importante

Durante l'operazione prestare attenzione affinché la parte posteriore della semicarena passi sul lato interno della leva cambio (B).

- Posizionare il beccuccio tubo drenaggio air-box (E) nella sede (A10), come mostrato nel riquadro (K).



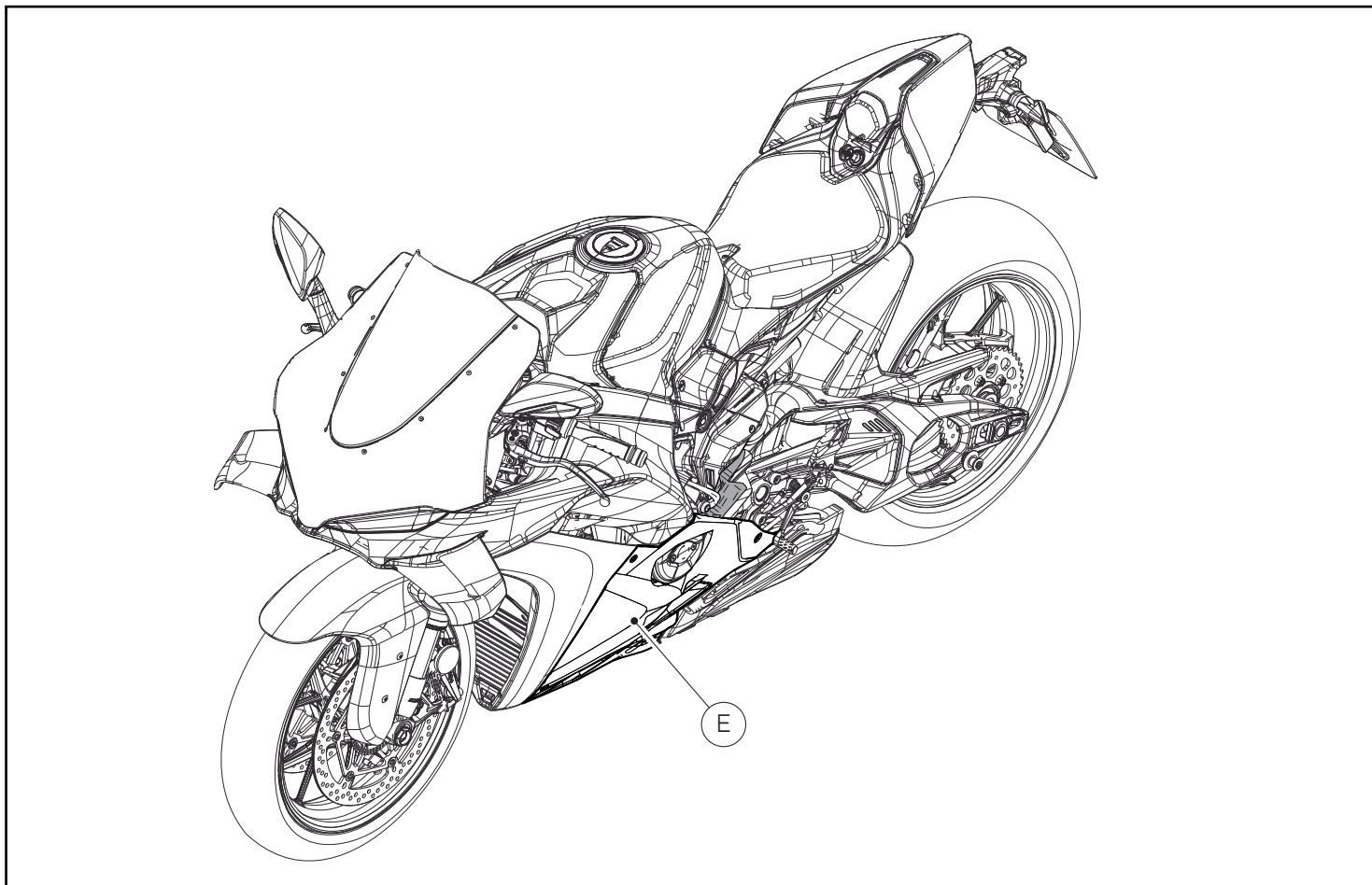
Attenzione

Verificare che i tubi drenaggio serbatoio (A3) e drenaggio air-box (E), non rimangano schiacciati tra la semicarena e fianco sinistro radiatore olio, come mostrato in figura (K).



Attenzione

Verificare che i tubi drenaggio serbatoio (A3) e drenaggio air-box (E), siano ad una distanza adeguata dal collettore bancata anteriore (F), come mostrato in figura (K).



Montaggio semicarena inferiore sinistra (Solo versioni Panigale V4 dal MY25)

- Per la procedura di montaggio delle semicarena inferiore sinistra (E) fare riferimento a quanto riportato sul manuale officina alla sezione "Montaggio carene laterali".

レース専用部品 ご注文書

ご注文商品

1	P/N	商品名
2	P/N	商品名
3	P/N	商品名
4	P/N	商品名
5	P/N	商品名

お客様ご記入欄

私は上記レース専用部品を下記車両に装着し、サーキット走行のみに利用し、一般公道には利用しません。

車台番号 ZDM	モデル名
お客様署名	ご注文日

ドウカティ正規ネットワーク店記入欄

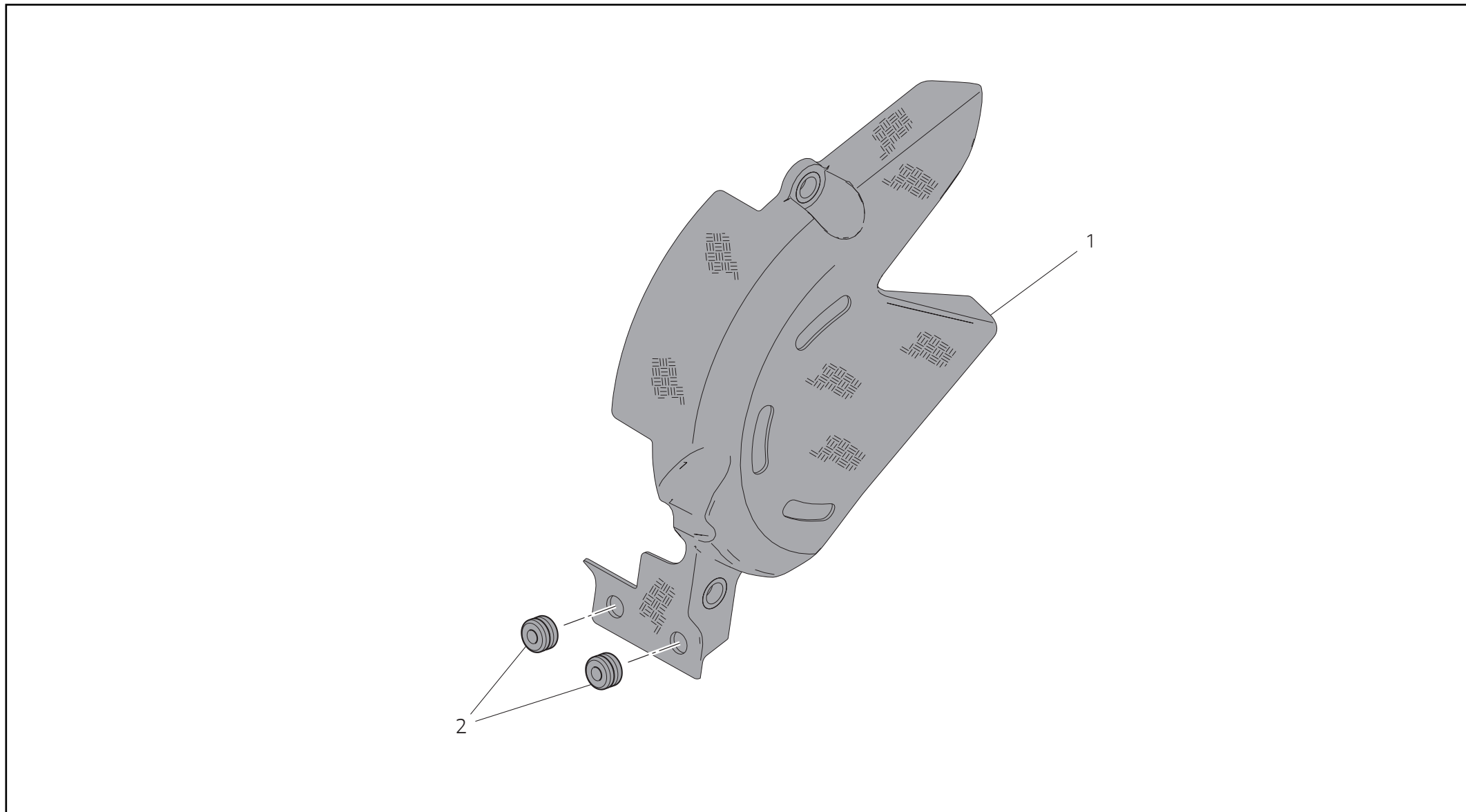
お客様に上記レース専用部品を販売し、レース専用部品のご利用方法を説明いたしました。

販売店署名	販売日	年	月	日
-------	-----	---	---	---

販売店様へお願い

- 上記ご記入の上、弊社アフターセールス部までFAXしてください。FAX : 03 - 6692 - 1317
- 取り付け車両 1台に 1枚でご使用ください。

Cover pignone in carbonio / Carbon sprocket cover / Cache pignon en carbone / Ritzelabdeckung aus Kohlefaser / Tampa de pinhão em carbono / 碳纤维链轮罩 / Cover piñón de carbono / カーボン製フロントスプロケットカバー - 96981331AA



Pos.	Cod.	Denominazione	Name	Dénomination	Bezeichnung	Denominação	名称	Denominación	名称	Q.ty
1	4601I292AA	Coperchio pignone	Sprocket cover	Couvercle pignon	Ritzelabdeckung	Cobertura do pinhão	链轮罩	Tapa piñón	フロントスプロケットカバー	1
2	76440561A	Gommino H D4x6,5x9.5	H rubber block D4x6.5x9.5	Plot caoutchouc H D4x6,5x9.5	H-Gummiement D4x6,5x9,5	Borracha H D4x6,5x9.5	H 形密封圈 D4x6.5x9.5	Aro de goma H D4x6,5x9,5	H ラバー D4x6. 5x9. 5	2