

Vasca inferiore - 96981521AA

In ottica di sostenibilità, Ducati consiglia di visualizzare questa istruzione su supporto digitale. Qualora risultasse necessario stampare l'istruzione procedere con i seguenti steps: 1) Effettuare il download dell'istruzione. 2) Aprire il file PDF con un software adeguato. 3) Selezionare la lingua. 4) Stampare.

Simbologia

Per una lettura rapida e razionale sono stati impiegati simboli che evidenziano situazioni di massima attenzione, consigli pratici o semplici informazioni. Prestare molta attenzione al significato dei simboli, in quanto la loro funzione è quella di non dovere ripetere concetti tecnici o avvertenze di sicurezza. Sono da considerare, quindi, dei veri e propri "promemoria". Consultare questa pagina ogni volta che sorgeranno dubbi sul loro significato.

**Attenzione**

La non osservanza delle istruzioni riportate può creare una situazione di pericolo e causare gravi lesioni personali e anche la morte.

**Importante**

Indica la possibilità di arrecare danno al veicolo e/o ai suoi componenti se le istruzioni riportate non vengono eseguite.

**Note**

Fornisce utili informazioni sull'operazione in corso.

Riferimenti

	Veicolo
+ rif. alfabetico (Es. A)	Componenti OEM
+ rif. numerico (Es. 1)	Componenti set Performance

Tutte le indicazioni destro o sinistro si riferiscono al senso di marcia del motociclo.

Avvertenze generali**Attenzione**

Le operazioni riportate nelle pagine seguenti devono essere eseguite da un tecnico specializzato o da un'officina autorizzata Ducati.

**Attenzione**

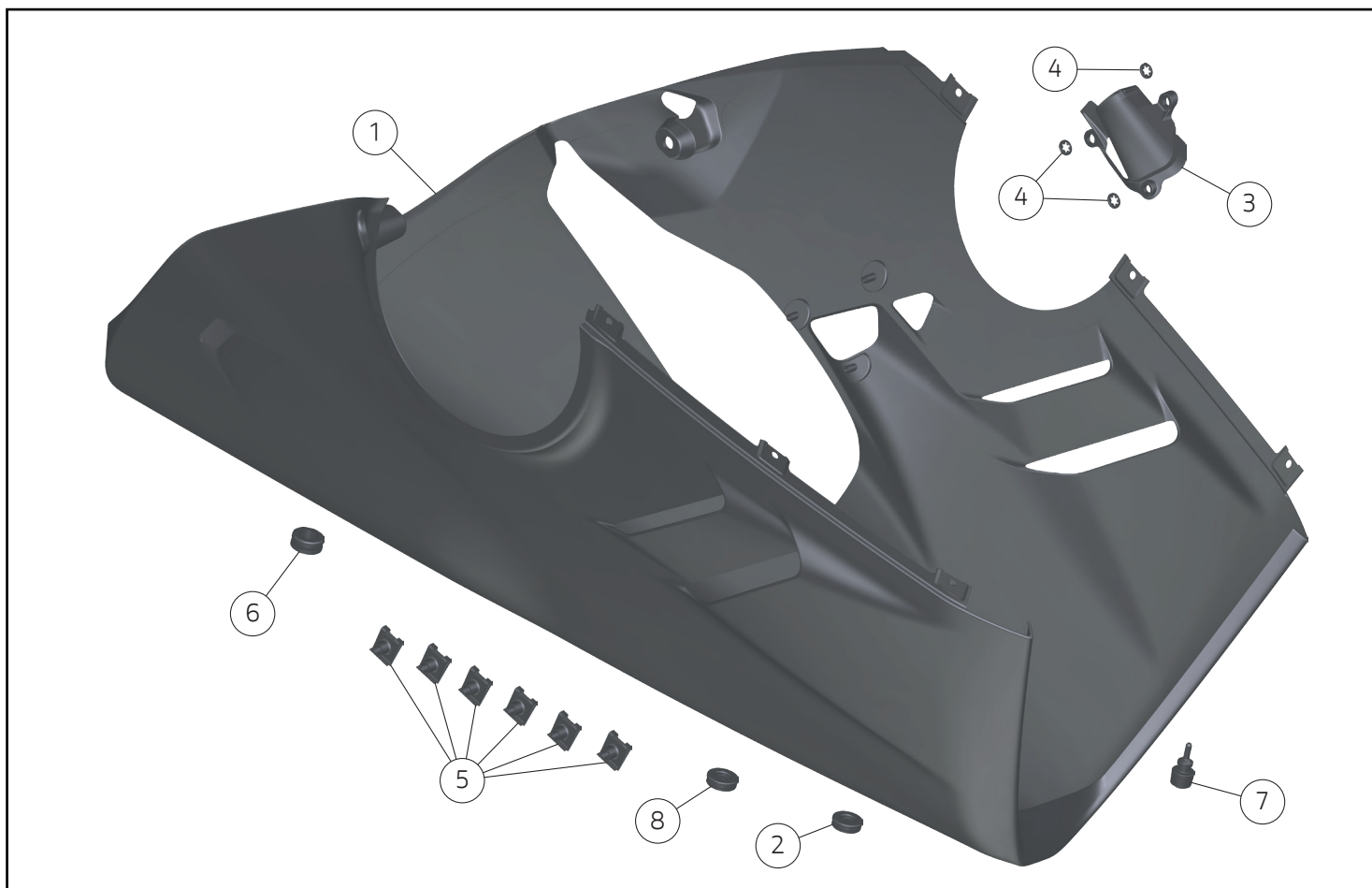
Le operazioni riportate nelle pagine seguenti se non eseguite a regola d'arte possono pregiudicare la sicurezza del pilota.

**Note**

Documentazione necessaria per eseguire il montaggio del Set è il Manuale Officina, relativo al modello di moto in vostro possesso.

**Note**

Nel caso fosse necessaria la sostituzione di un componente del set consultare la tavola ricambi allegata.



● Importante

I componenti del Set possono essere soggetti ad aggiornamenti; consultare il DCS (Dealer Communication System) per avere informazioni sempre aggiornate.

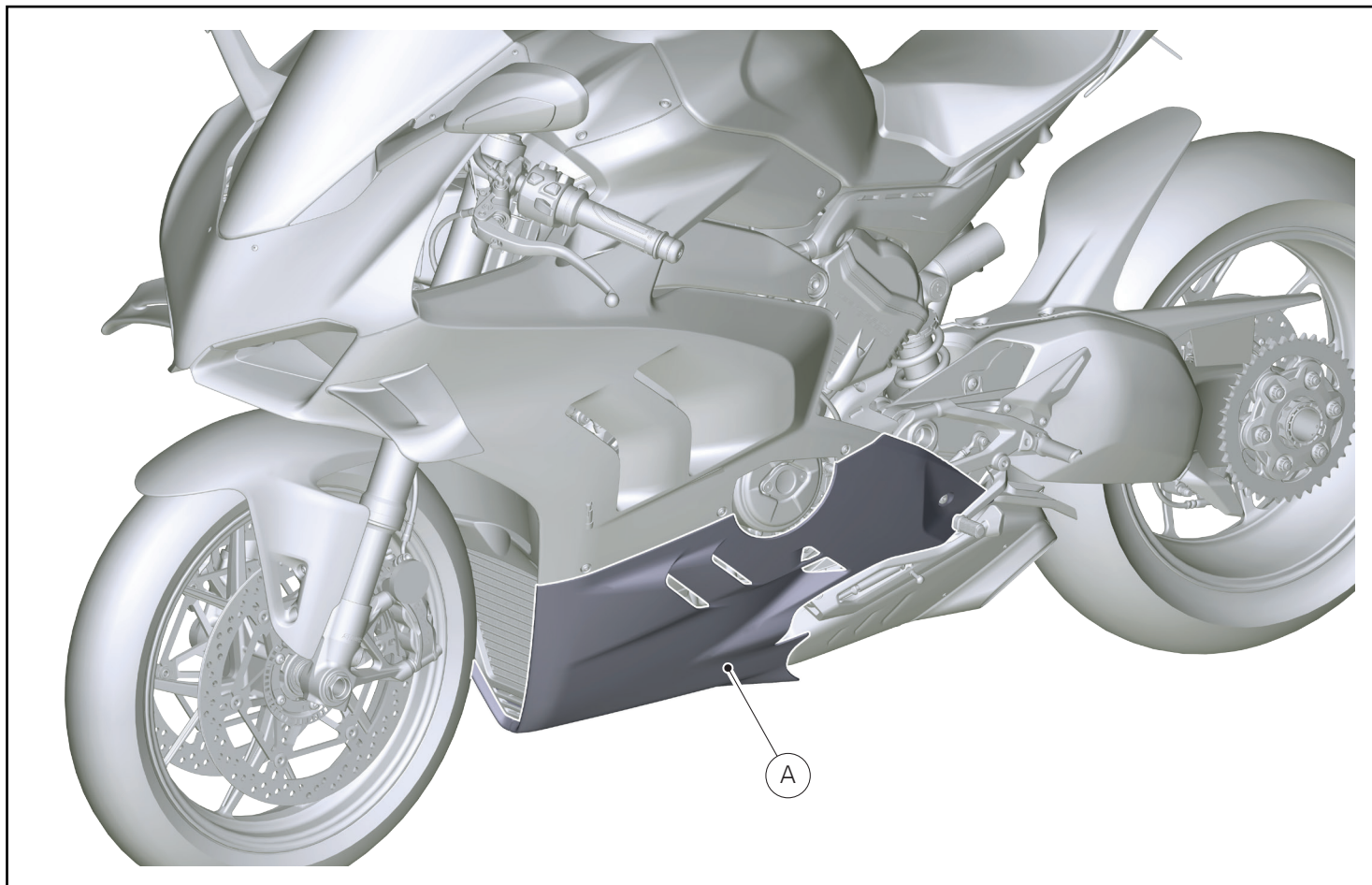
⚠ Attenzione

Prima di procedere con l'installazione dell'accessorio, verificare la completezza del set e la conformità di ogni singolo componente.

⚠ Attenzione

Questo Set è concepito per veicoli da competizione usati esclusivamente in circuito chiuso. L'utilizzo su strade pubbliche è vietato per legge.

Pos.	Cod.	Denominazione	Q.tà
1	96912562AA	Vasca inferiore	1
2	97612791A	Passacavo chiuso	1
3	8291N711A	Convogliatore aria	1
4	85040521A	fissaggio a corona	3
5	85041951AA	Clip M5	6
6	87241321A	Tappo	1
7	86610581A	Tampone	1
8	97612781A	Passacavo aperto	1



Smontaggio componenti originali

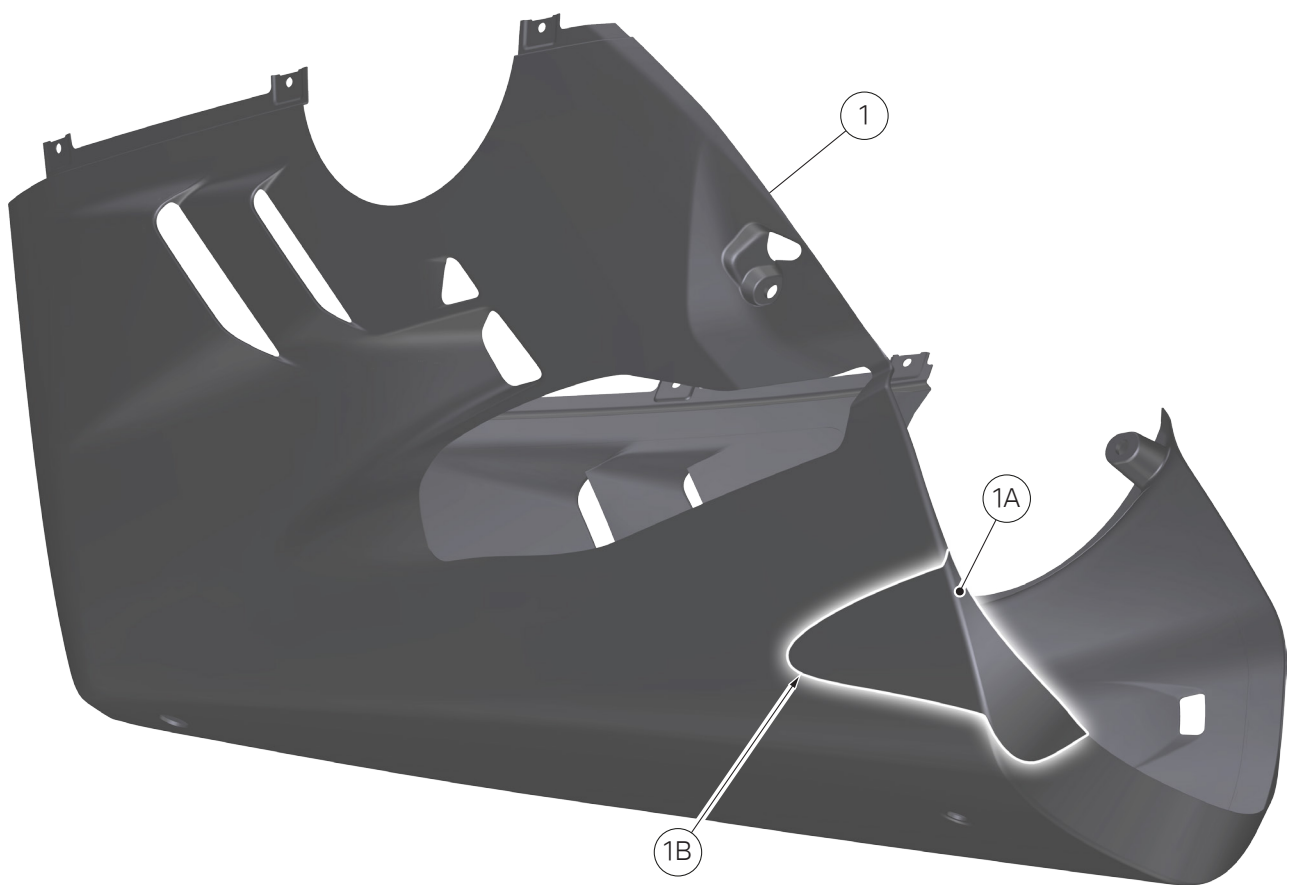
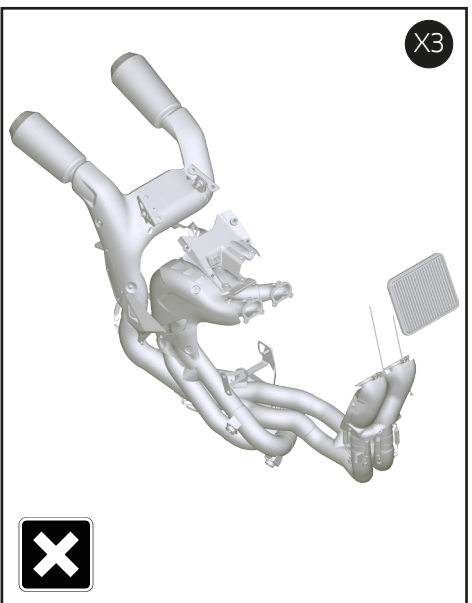
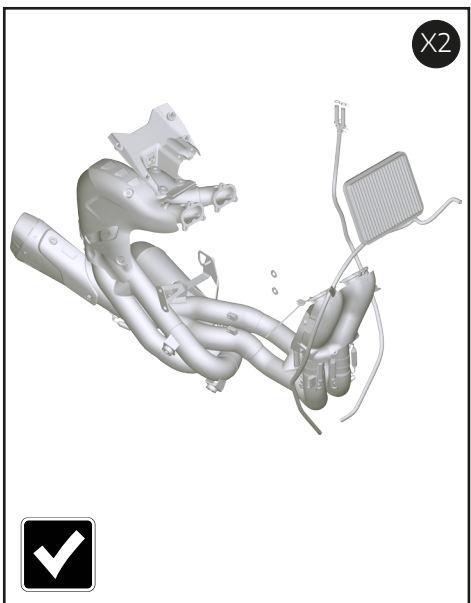
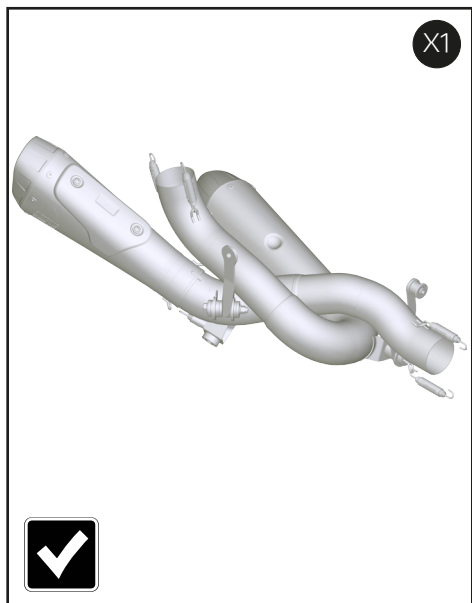


Attenzione

Il motore e le parti del sistema di scarico diventano molto calde con l'uso della motocicletta, e rimangono calde ancora per lungo tempo dopo aver fatto funzionare il motore. Per manipolare queste parti usare dei guanti anticalore, o attendere che si siano ben raffreddate.

Smontaggio carene inferiori

- Per la procedura di smontaggio delle carene inferiori (A) fare riferimento a quanto riportato sul manuale officina alla sezione "Smontaggio carene inferiori".



Montaggio componenti set



Importante

Verificare, prima del montaggio, che tutti i componenti risultino puliti e in perfetto stato. Adottare tutte le precauzioni necessarie per evitare di danneggiare qualsiasi parte nella quale ci si trova ad operare.



Attenzione

Il presente Set è da abbinare obbligatoriamente al Set gruppo scarico completo in titanio basso (X2) oppure Set gruppo scarico completo in titanio alto (X3) oppure al Set silenziatore racing (X1).

Taglio della vasca inferiore

(solo In abbinamento a Gruppo scarico completo in titanio basso (X2) o Silenziatore racing (X1))



Attenzione

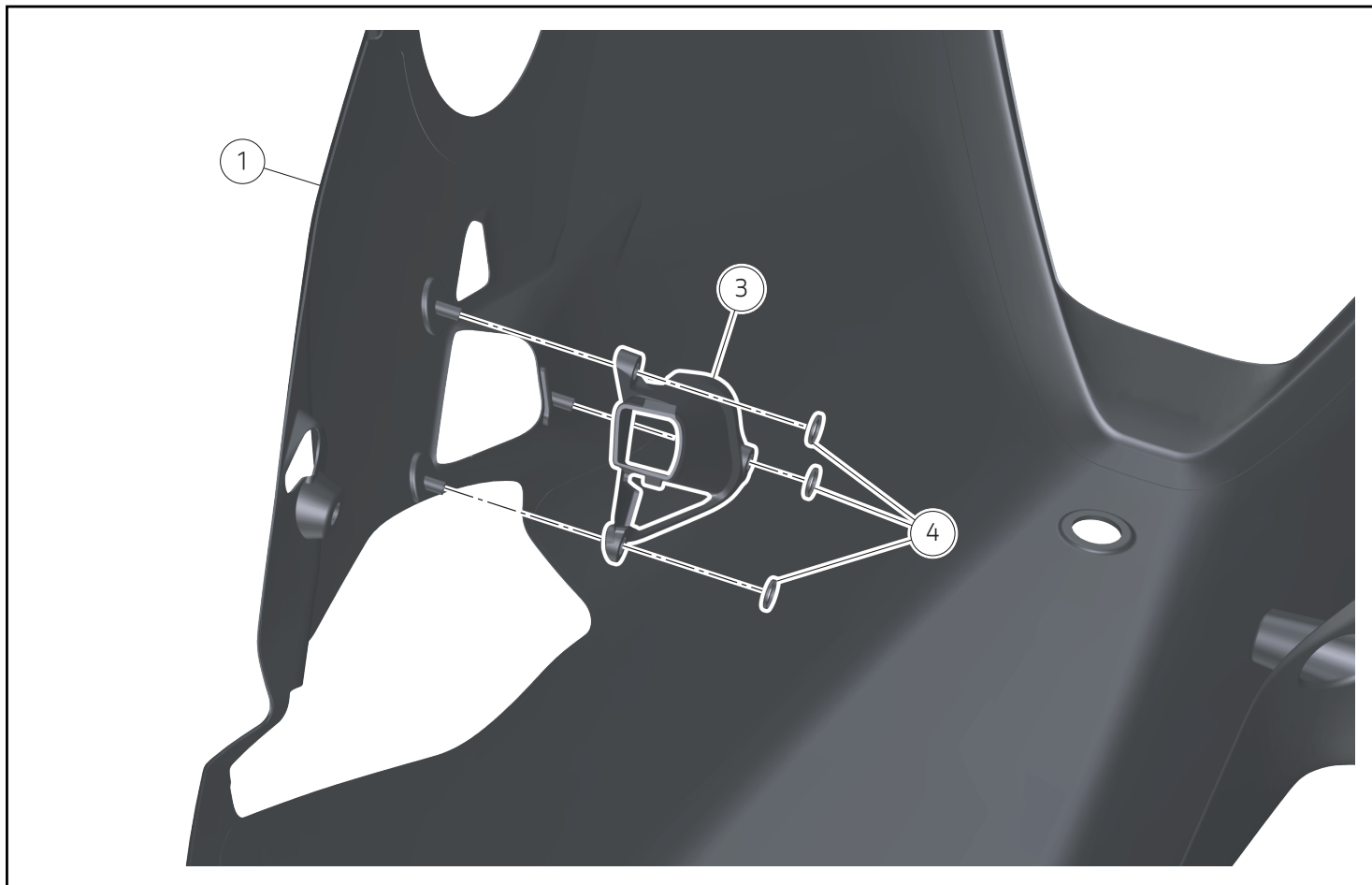
La rimozione della porzione (1A) è necessaria per evitare che la vasca inferiore (1) vada a contatto con il silenziatore sinistro.

- Procedere con adeguata strumentazione alla rimozione della porzione (1A) della vasca inferiore (1).



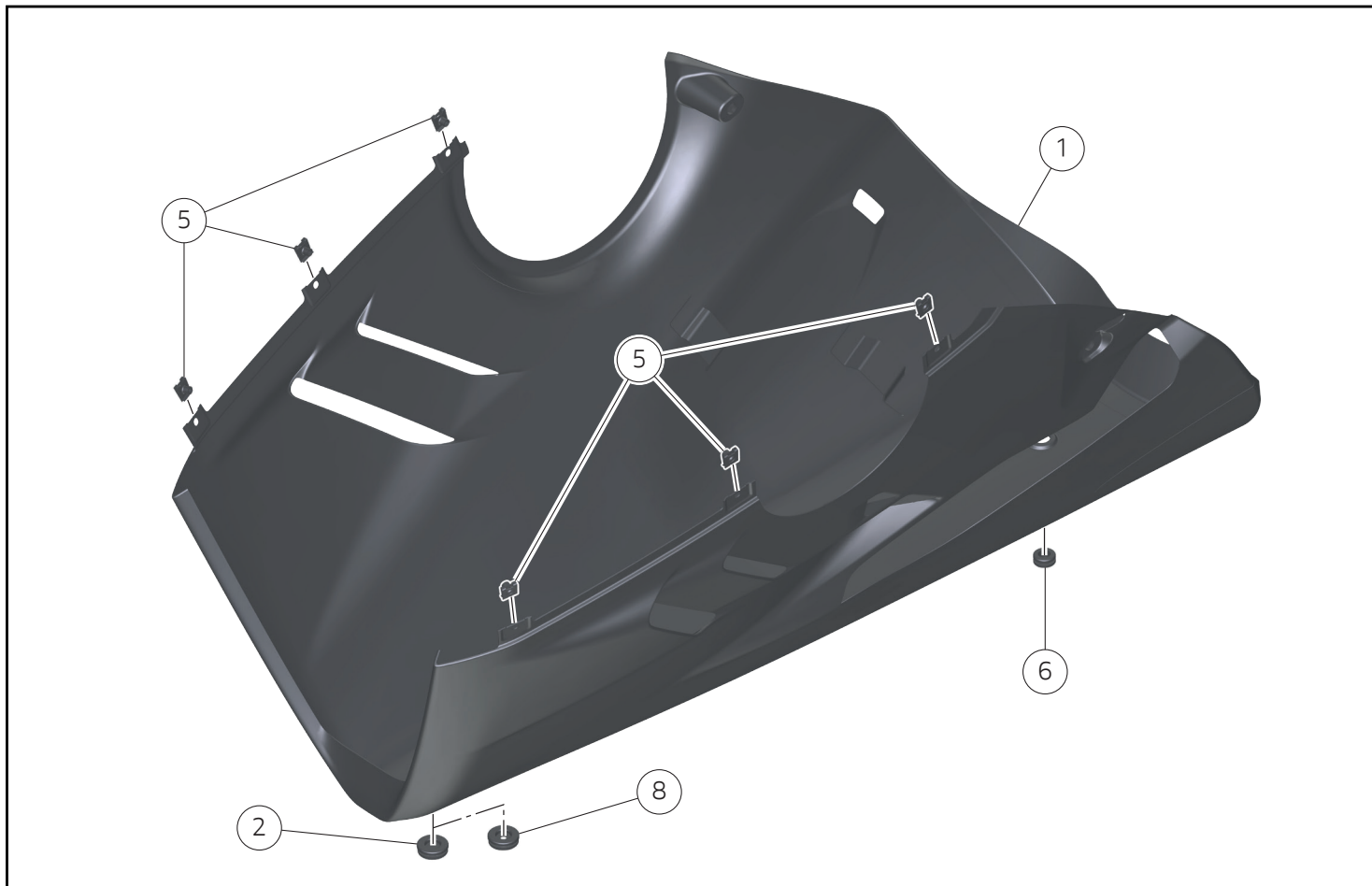
Importante

Procedere accuratamente lungo il segno (1B) al taglio della porzione (1A).



Premontaggio vasca inferiore

- Operando sul lato interno della vasca inferiore (1), posizionare il convogliatore aria (3).
- Montare i n.3 fissaggi a corona (4).

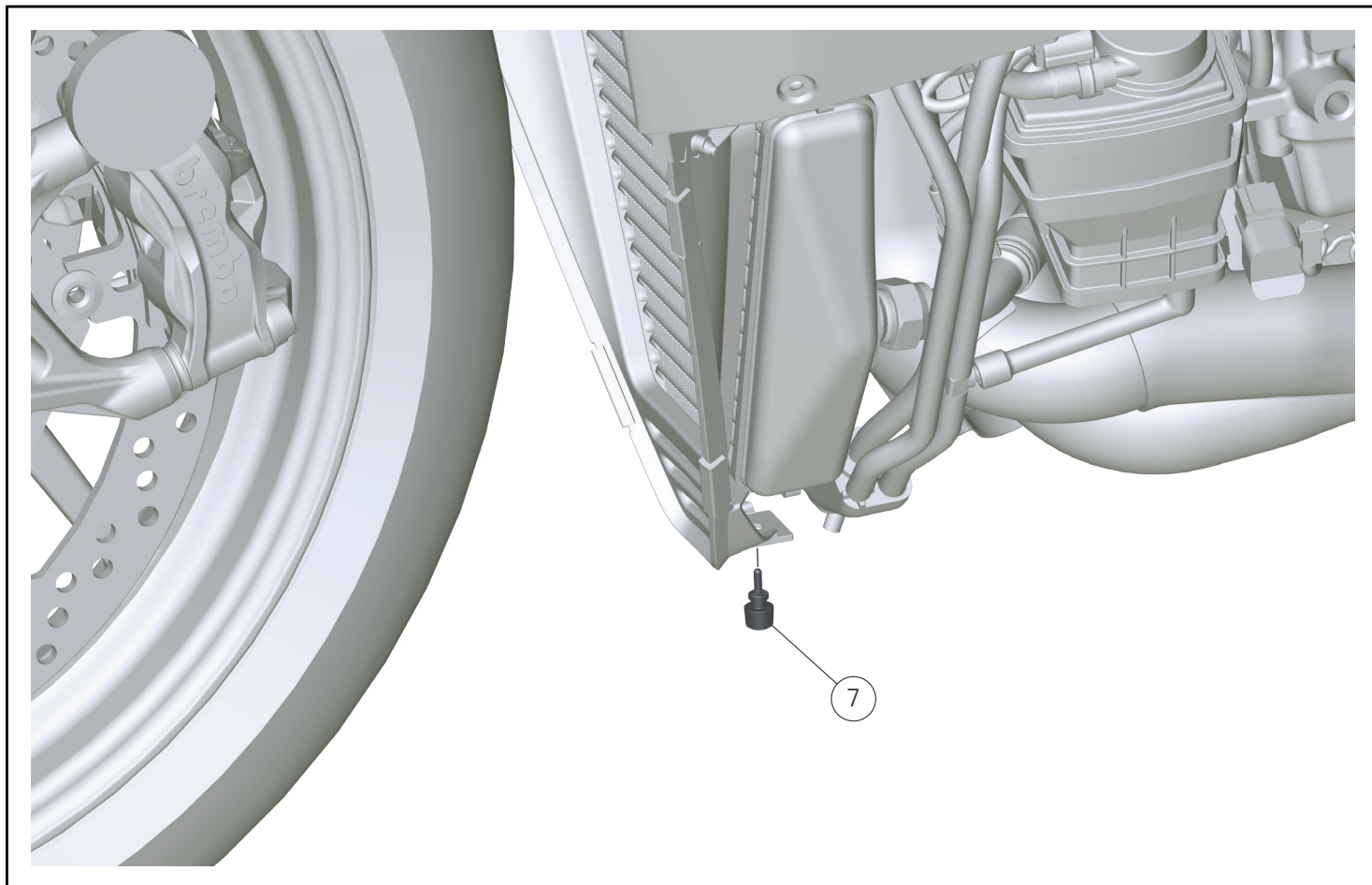
**Note**

Montare il passacavo chiuso (2) nel caso non si mantengano le tubazioni di drenaggio dei liquidi.

**Note**

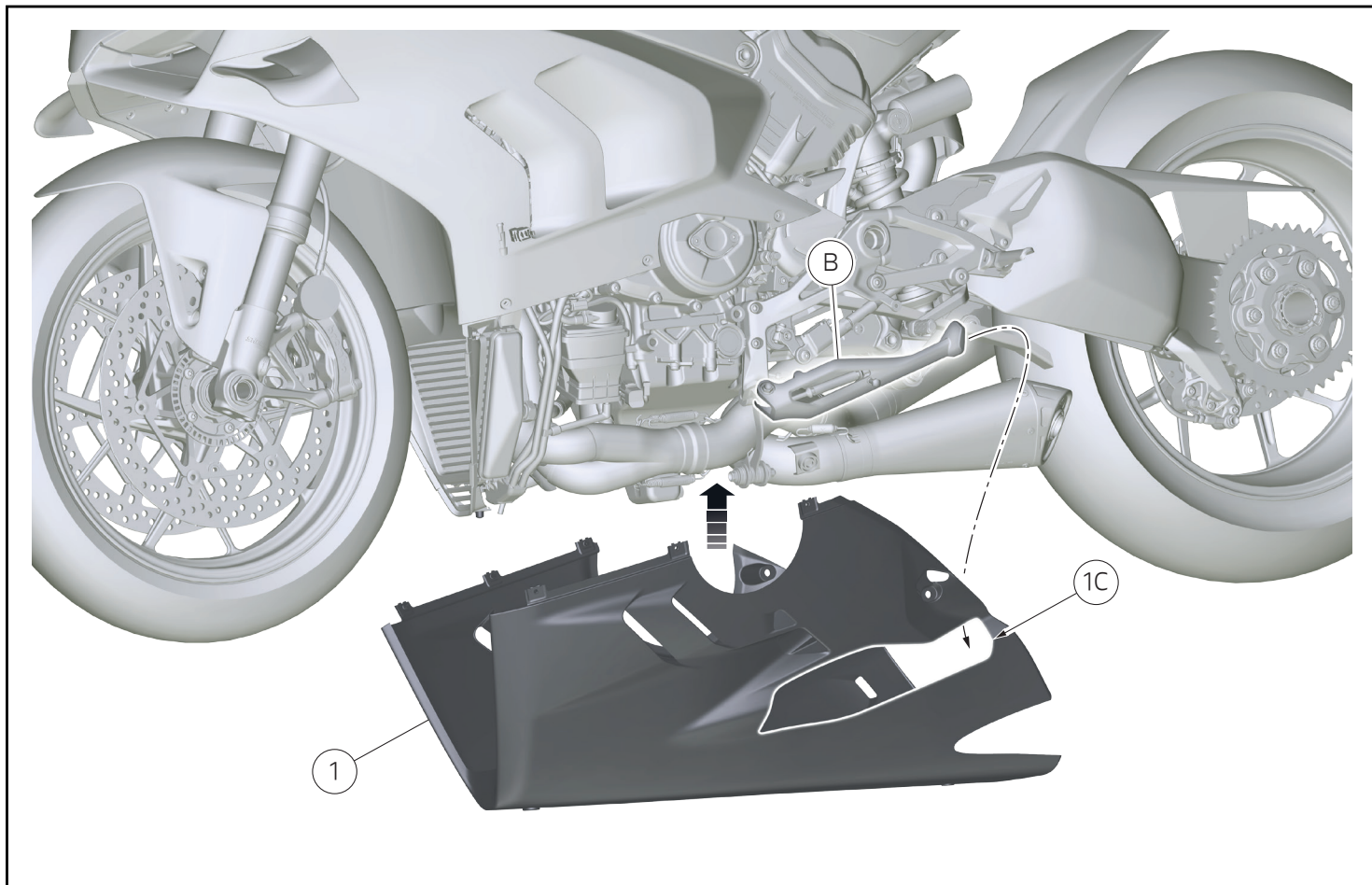
Montare il passacavo aperto (8) nel caso si mantengano le tubazioni di drenaggio dei liquidi.

- Montare il tappo (6).
- Montare le n.6 clip (5).



Montaggio tampone

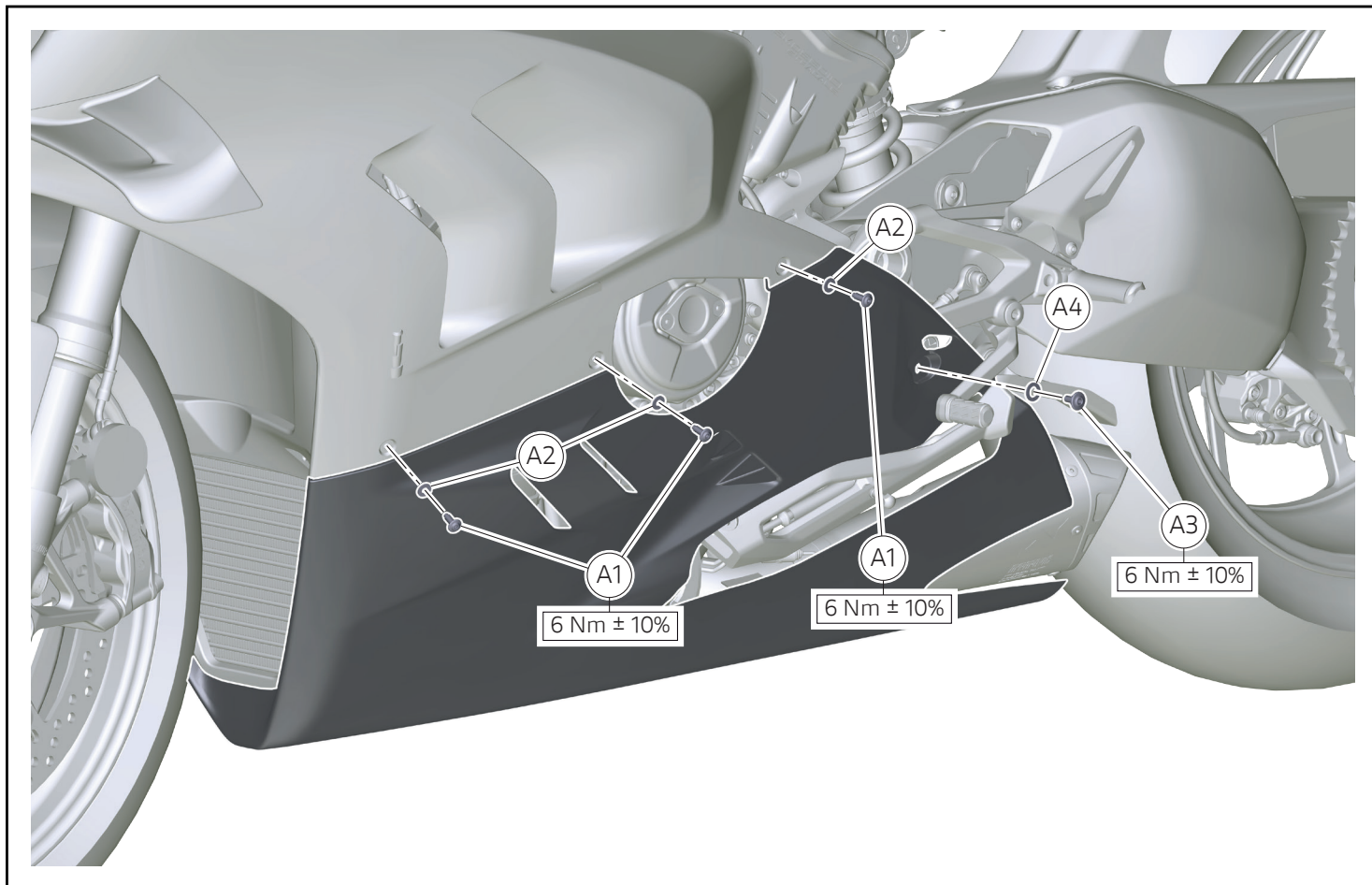
- Montare il tampone (7) nel foro del telaio rad-duct.



Montaggio vasca inferiore

- Posizionare la vasca inferiore (1) dal basso del motoveicolo.

 **Note**
Prestare attenzione a far passare il cavalletto laterale (B) all'interno dell'apertura (1C).



- Infilare le n.2 rosette (A2) nelle n.2 viti (A1).
- Infilare la rosetta (A4) nella vite (A3).
- Impunrare le n.2 viti (A1) e la vite (A3).
- Serrare alla coppia indicata le n.2 viti (A1) e la vite (A3).
- Procedere allo stesso modo sul lato destro del motoveicolo.

レース専用部品 ご注文書

ご注文商品

1	P/N	商品名
2	P/N	商品名
3	P/N	商品名
4	P/N	商品名
5	P/N	商品名

お客様ご記入欄

私は上記レース専用部品を下記車両に装着し、サーキット走行のみに利用し、一般公道には利用しません。

車台番号 ZDM	モデル名
お客様署名	ご注文日

ドウカティ正規ネットワーク店記入欄

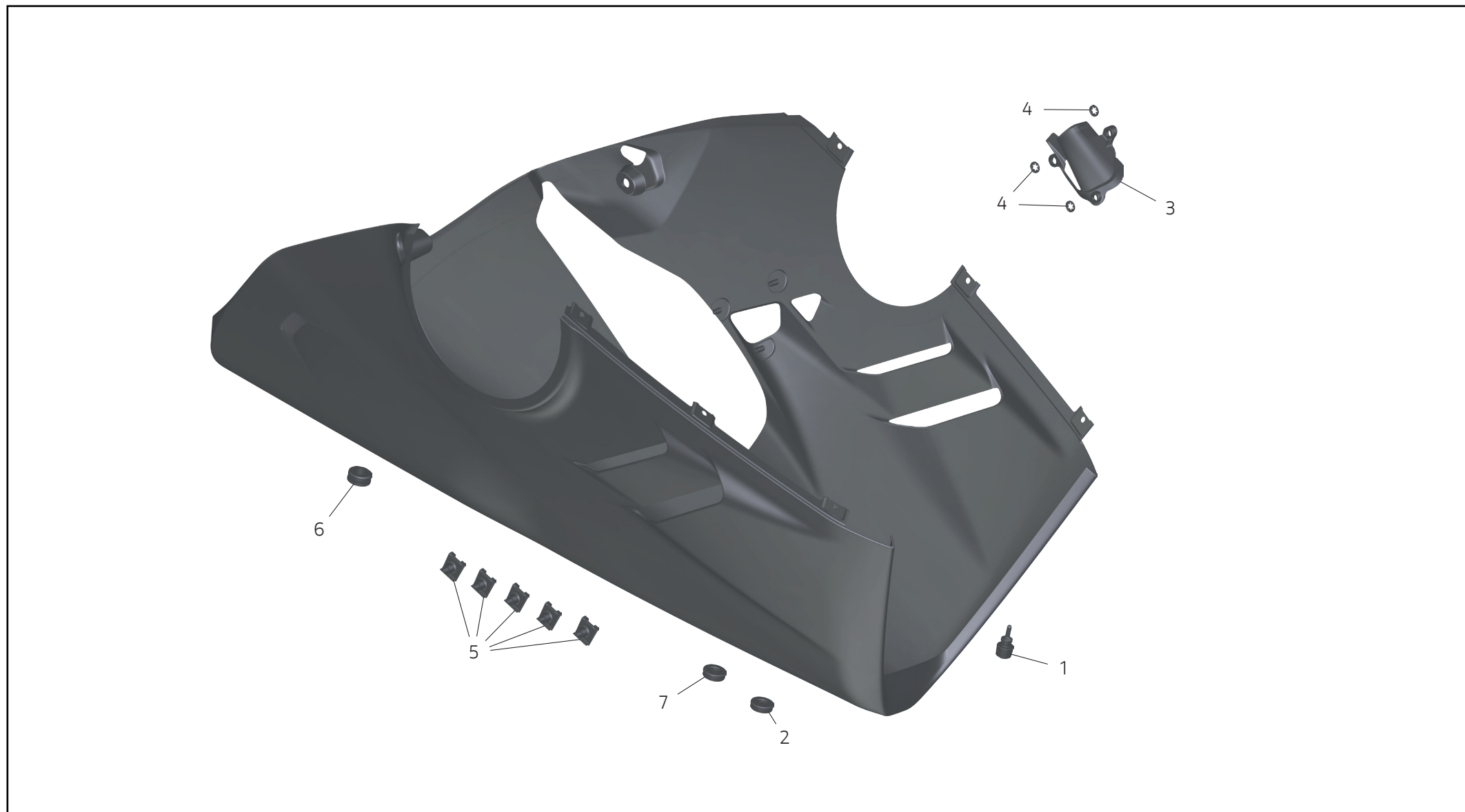
お客様に上記レース専用部品を販売し、レース専用部品のご利用方法を説明いたしました。

販売店署名	販売日	年	月	日
-------	-----	---	---	---

販売店様へお願い

- 上記ご記入の上、弊社アフターセールス部までFAXしてください。FAX : 03 - 6692 - 1317
- 取り付け車両 1台に 1枚でご使用ください。

Vasca inferiore / Lower compartment / Cuve inférieure / Untere Wannenverkleidung / Carenagem inferior / 下底架 / Compartimien-
to inferior / アンダーフェアリング - 96981521AA



Pos.	Cod.	Denominazione	Name	Dénomination	Bezeichnung	Denominação	名称	Denominación	名称	Q.ty
1	86610581A	Tampone	Buffer	Tampon	Puffer	Tampão	缓冲垫	Tope	パッド	1
2	97612791A	Passacavo chiuso	Closed cable ring	Passe-fil fermé	Geschlossene Kabelführung	Passa-cabo fechado	封闭式电缆环	Pasacable cerrado	クローズケーブルガイド	1
3	8291N711A	Convogliatore aria	Air conveyor	Défecteur d'air	Luftleitkanal	Conduta do ar	空气传送器	Encanalador aire	エアコンベヤー	1
4	85040521A	fissaggio a corona	Crown fastener	Fixation à couronne	Befestigungskrone	fixação em coroa	固定冠	fijación de corona	クラウン型留め具	3
5	85041951AA	Clip M5	M5 clip	Clip M5	Klammer M5	Presilha M5	M5 夹子	Clip M5	M5 クリップ	6
6	87241321A	Tappo	Plug	Bouchon	Verschluss	Tampa	塞子	Tapón	キャップ	1
7	97612781A	Passacavo aperto	Open cable ring	Passe-fil ouvert	Offene Kabelführung	Passa-cabo aberto	开放式电缆环	Pasacable abierto	オープンケーブルガイド	1