

Software Turn By Turn - 96581211A**Turn By Turn software - 96581211A****Simbologia**

Per una lettura rapida e razionale sono stati impiegati simboli che evidenziano situazioni di massima attenzione, consigli pratici o semplici informazioni. Prestare molta attenzione al significato dei simboli, in quanto la loro funzione è quella di non dovere ripetere concetti tecnici o avvertenze di sicurezza. Sono da considerare, quindi, dei veri e propri "promemoria". Consultare questa pagina ogni volta che sorgessero dubbi sul loro significato.

**Attenzione**

La non osservanza delle istruzioni riportate può creare una situazione di pericolo e causare gravi lesioni personali e anche la morte.

**Importante**

Indica la possibilità di arrecare danno al veicolo e/o ai suoi componenti se le istruzioni riportate non vengono eseguite.

**Note**

Fornisce utili informazioni sull'operazione in corso.

Riferimenti

I particolari evidenziati in grigio e riferimento numerico (Es. ①) rappresentano l'accessorio da installare e gli eventuali componenti di montaggio forniti a set.

I particolari con riferimento alfabetico (Es. Ⓐ) rappresentano i componenti originali presenti sul motoveicolo.

Tutte le indicazioni destro o sinistro si riferiscono al senso di marcia del motociclo.

Avvertenze generali**Attenzione**

Le operazioni riportate nelle pagine seguenti devono essere eseguite da un tecnico specializzato o da un'officina autorizzata Ducati.

**Attenzione**

Le operazioni riportate nelle pagine seguenti se non eseguite a regola d'arte possono pregiudicare la sicurezza del pilota.

**Note**

Documentazione necessaria per eseguire il montaggio del Set è il Manuale Officina, relativo al modello di moto in vostro possesso.

**Note**

Nel caso fosse necessaria la sostituzione di un componente del set consultare la tavola ricambi allegata.

Symbols

To allow quick and easy consultation, this manual uses graphic symbols to highlight situations in which maximum care is required, as well as practical advice or information. Pay attention to the meaning of the symbols since they serve to avoid repeating technical concepts or safety warnings throughout the text. The symbols should therefore be seen as real "reminders". Please refer to this page whenever in doubt as to their meaning.

**Warning**

Failure to comply with these instructions may put you at risk and lead to severe injury or even death.

**Important**

Failure to comply with these instructions may lead to serious damage to the motorcycle and/or its components.

**Notes**

It provides useful information about the current operation.

References

The parts highlighted in grey and with a reference number (e.g. ①) represent the accessory to be installed and any assembly components supplied with the set.

The parts with alphabetic reference (e.g. Ⓐ) represent the original components present on the motorcycle.

All left and right indications are referred to the motorcycle direction of travel (forward riding position).

General notes**Warning**

The operations listed in the following pages must be carried out by a specialised technician or by a Ducati authorised service centre.

**Warning**

Carefully perform the operations on the following pages since they might negatively affect rider safety.

**Notes**

The Workshop Manual specific for your bike model is the documentation required to assemble the set.

**Notes**

If a set component needs to be replaced, refer to the attached spare parts table.

**Warning**

Operating, servicing and maintaining a passenger vehicle or off-highway motor vehicle can expose you to chemicals including engine exhaust, carbon monoxide, phthalates, and lead, which are known to the State of California to cause cancer and birth defects or other reproductive harm. To minimize exposure, avoid breathing exhaust, do not idle the engine except as necessary, service your vehicle in a well-ventilated area and wear gloves or wash your hands frequently when servicing your vehicle. For more information go to www.P65Warnings.ca.gov/passenger-vehicle.


Importante

I componenti del set possono essere soggetti ad aggiornamenti; consultare il DCS (Dealer Communication System) per avere informazioni sempre aggiornate.


Attenzione

Il software Turn By Turn è da abbinare al set modulo bluetooth.


Attenzione

Il set modulo bluetooth può essere di serie o accessorio da acquistare, in funzione del modello di moto in possesso.


Note

Per accedere alle funzioni Turn By Turn occorre installare sul proprio smartphone la Ducati Link App (rilasciata per Android e IOS), in modo tale che vengano inviate le informazioni Turn by Turn al cruscotto.

Sono altresì necessari auricolari compatibili al sistema infotainment per i quali Ducati garantisce il corretto funzionamento. La licenza di navigazione Turn by Turn può essere installata su massimo cinque dispositivi ed è abbinata al singolo VIN della moto, e l'ultimo dispositivo connesso alla moto avrà la licenza attiva.

La licenza ha una durata di 5 anni a partire dal momento dell'attivazione.


Note

Per abilitare le funzioni del Turn By Turn, seguire le procedure riportate di seguito.


Important

Set components may be subject to upgrades; refer to the DCS (Dealer Communication System) for updated information.


Warning

The Turn By Turn software is to be combined with the Bluetooth module set.


Warning

The Bluetooth module set can be supplied as standard or purchased as accessory, depending on the bike model owned.


Notes

To access the Turn by Turn features, install the Ducati Link App (released for Android and IOS) on your smartphone, so that Turn by Turn information is sent to the instrument panel.

The infotainment system also requires compatible earphones for which Ducati ensures correct operation. The Turn by Turn navigation license can be installed on up to five devices and is paired to the single VIN of the bike; the last device connected to the bike will have the active license.

The licence has a duration of 5 years from the moment of its activation.


Notes

To enable Turn By Turn functions, follow the procedures described below.

ORDER NR.	PRODUCT	SERVICE POINT	NOTE	VIN N°	STATUS	
1234567890	TURN BY TURN NAVIGATION SOFTWARE 90581211A	undefined	Turn By Turn	<input type="text"/>	OPEN	

A

Installazione e attivazione

Abilitazione software

Per abilitare il software Turn By Turn occorre:

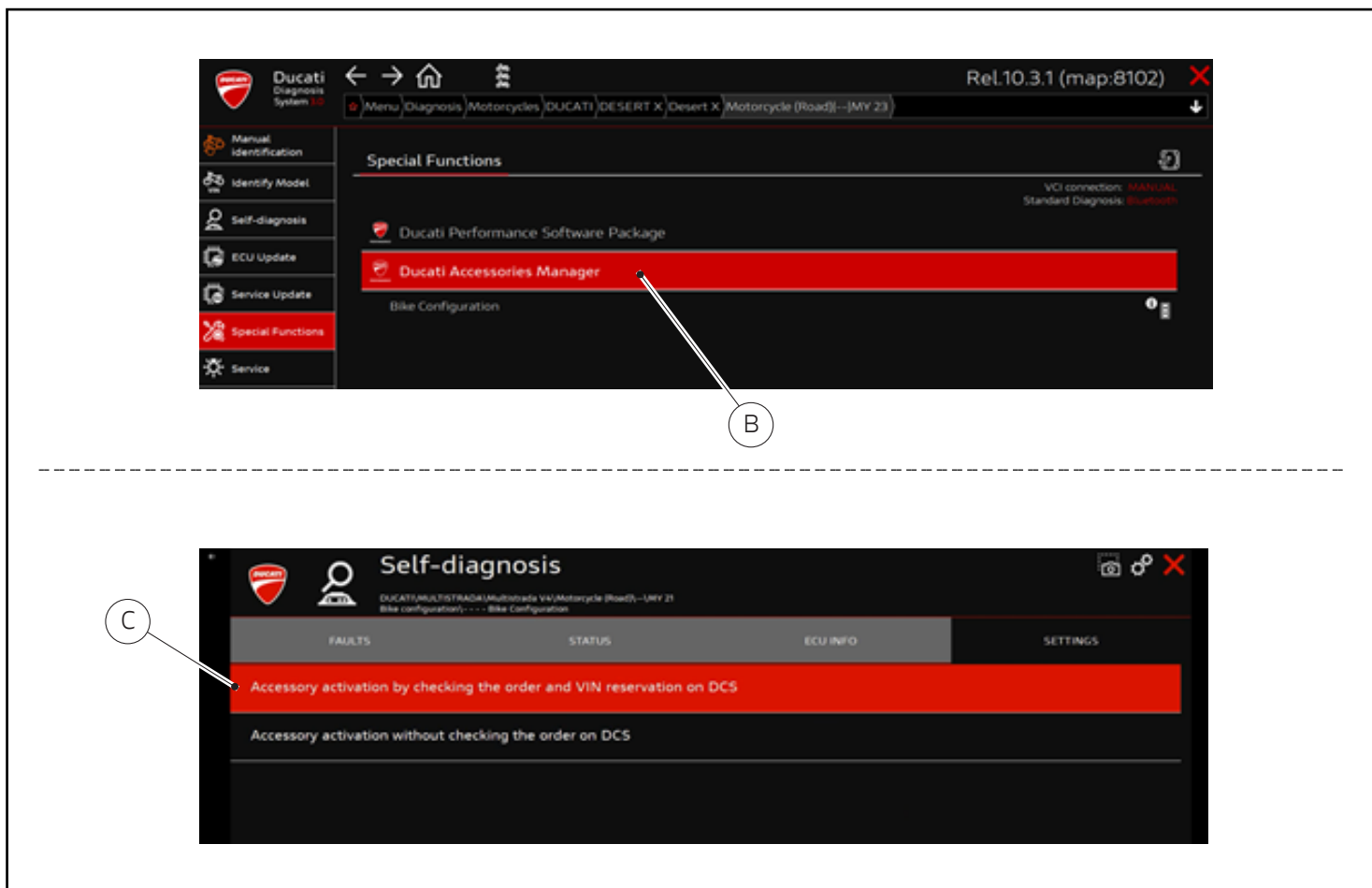
1. Avere installato sul motoveicolo il Ducati Multimedia System (modulo Bluetooth previsto come accessorio oppure montato come primo equipaggiamento);
2. Acquistare la funzione Turn By Turn Ducati;
3. Inserire, nel campo (A), il VIN del motoveicolo sul codice ordinato dalla sezione Ducati Performance Software Package del sito DCS, come mostrato in figura.

Installation and activation

Enabling the software

To enable the Turn by Turn software proceed as follows:

1. The Ducati Multimedia System must be installed on the motorcycle (Bluetooth module provided as accessory or fitted as original equipment);
2. Purchase the Ducati Turn by Turn function;
3. In field (A), enter the motorcycle VIN on the part no. ordered from the Ducati Performance Software Package section of the DCS site, as shown in the figure.



4. Collegarsi al motoveicolo con il DDS 3.0 e utilizzare la funzione Ducati Accessories Manager (B). Selezionare la voce "Attivazione Accessorio con verifica ordine e prenotazione VIN da DCS" (C), presente nella sezione Funzioni speciali del DDS 3.0 stesso.

Dopo aver inserito le proprie credenziali DCS abilitate all'uso delle funzioni Ducati Performance Software Package/Accessories Manager (è necessaria una connessione internet attiva), selezionare la voce Turn by Turn.



Note

per ulteriori approfondimenti su i punti 3. e 4. potete consultare il bollettino tecnico "SRV-ESB-21-001".

Dopo queste operazioni, il motoveicolo risulterà correttamente configurata con la funzione Turn By Turn Ducati.

4. Connect the DDS 3.0 to the motorcycle and use the Ducati Accessories Manager function (B). Select the "Accessory activation with order verification and VIN reservation from DCS", present in the Special Functions section of the DDS 3.0.

After entering your DCS credentials authorising the use of Ducati Performance Software Package/Accessories Manager functions (an active internet connection is required), select Turn by Turn item.



Notes

for more details on steps 3 and 4, please refer to the technical bulletin "SRV-ESB-21-001".

At the end of these operations, the motorcycle will be correctly configured with the Ducati Turn by Turn function.

レース専用部品 ご注文書

ご注文商品

1	P/N	商品名
2	P/N	商品名
3	P/N	商品名
4	P/N	商品名
5	P/N	商品名

お客様ご記入欄

私は上記レース専用部品を下記車両に装着し、サーキット走行のみに利用し、一般公道には利用しません。

車台番号 ZDM	モデル名
お客様署名	ご注文日

ドウカティ正規ネットワーク店記入欄

お客様に上記レース専用部品を販売し、レース専用部品のご利用方法を説明いたしました。

販売店署名	販売日	年	月	日
-------	-----	---	---	---

販売店様へお願い

- 上記ご記入の上、弊社アフターセールス部までFAXしてください。FAX : 03 - 6692 - 1317
- 取り付け車両 1台に 1枚でご使用ください。